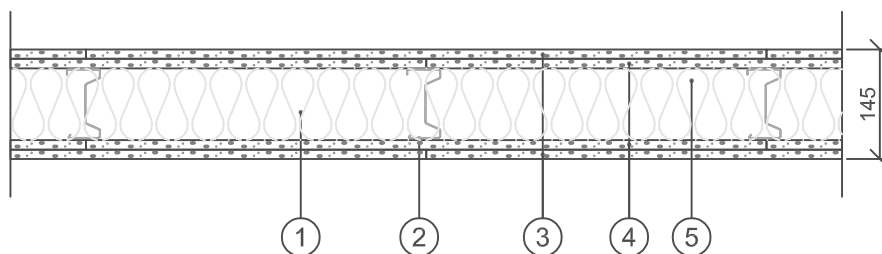



Brandklass: EI60 ^{b)}
Max vägghöjd: 7000 mm
Ljudisolering, $D_{nT,w}$: 52 dB ^{a)}
Betongbjälklag: 200 mm

^{a)} $D_{nT,w}$ vid 3,1 m rumsdjup i mottagarrummet. Vid andra rumsdjup i mottagarrummet se information i kapitel Byggnadsakustik i gällande Gyproc Handbok.

^{b)} Brandklass upp till 6000 mm vägghöjd



1. Kantprofil Gyproc AC 95/40 ACOUnomic (i golv, vägg och tak)
2. Regel Gyproc XR 95, c 450 mm
3. 12,5 mm skiva Gyproc GRE 13 Robust
4. 12,5 mm skiva Gyproc GNE 13 Normal
5. 95 mm mineralull

BET	ART	ÄNDRINGEN AVSER	DATUM	SIGN
HANDLING ÅAMMDD				
PROJEKT				
 <small>GYPROC AB Box 153 Jämskären 99 SE 746 24 Bjästa Tel: +46(0)77-415400 Fax: +46(0)77-415401 www.gyproc.se</small>				
RITAD/RENSKIZ AV		EH		
DATUM		ANSVARIG		
2023-06-20		Teknisk Rådgivning		
XR 95/95 (450) RN-NR M95				
SKALA		RIFN. NR:		
1:10				