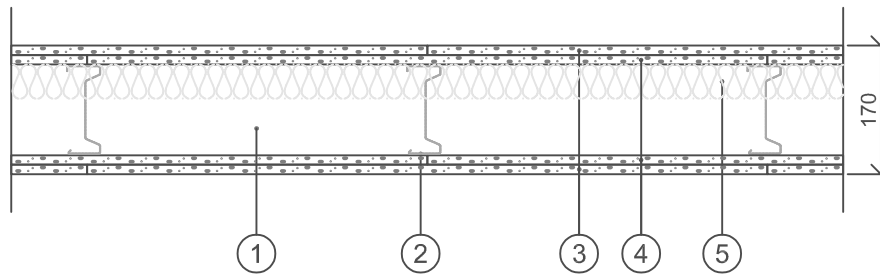



Brandklass: EI90 ^{b)}
 Max vägghöjd: 7000 mm
 Ljudisolering, $D_{nT,w}$: 52 dB ^{a)}
 Betongbjälklag: 200 mm

^{a)} $D_{nT,w}$ vid 3,1 m rumsdjup i mottagarrummet. Vid andra rumsdjup i mottagarrummet se information i kapitel Byggnadsakustik i gällande Gyproc Handbok.

^{b)} Brandklass upp till 6000 mm vägghöjd



1. Kantprofil Gyproc AC 120/40 ACOUnomic
(i golv, vägg och tak)
2. Regel Gyproc XR 120, c 450 mm
3. 12,5 mm skiva Gyproc GHE 13 Habito
4. 12,5 mm skiva Gyproc GNE 13 Normal
5. Min 45 mm mineralull

| BET | ART | ÄNDRINGEN AVSER | DATUM | SIGN |
|---|-----|--------------------|-------|------|
| HANDLING ÅAMMDD | | | | |
| PROJEKT | | | | |
| | | | | |
|  | | | | |
| GYPROC AB Box 153 Jämskärs 69 SE 746 24 Båstad Tel: +46(0)774-15400 Fax: +46(0)774-15400 www.gyproc.se | | | | |
| RITAD/ÖNSTRÄV | | EH | | |
| DATUM | | ANSVARIG | | |
| 2023-06-12 | | Teknisk Rådgivning | | |
| XR 120/120 (450) HN-NH M45 | | | | |
| SKALA | | RIFN. NR: | | |
| 1:10 | | | | |