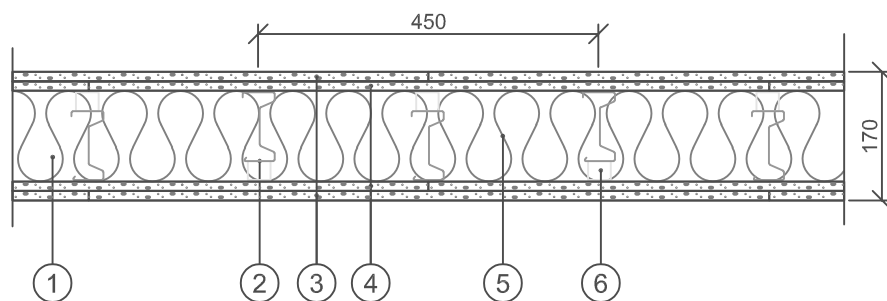



Brandklass: EI60
 Max vägghöjd: 5000 mm
 Ljudisolering, $D_{nT,w}$: 53 dB ^{a)}
 Betongbjälklag: 200 mm

^{a)} $D_{nT,w}$ vid 3,1 m rumsdjup i mottagarrummet. Vid andra rumsdjup i mottagarrummet se information i kapitel Byggnadsakustik i gällande Gyproc Handbok.



1. Kantprofil Gyproc AC 120/40 ACOUnomic (i golv, vägg och tak)
2. Regel Gyproc XR 95, c 450 mm
3. 12,5 mm skiva Gyproc GRE 13 Robust
4. 12,5 mm skiva Gyproc GNE 13 Normal
5. 120 mm mineralull
6. Vägghammer Gyproc VK 25, (vid golv och tak)

BET	ANT	ÄNDRINGEN AVSER	DATUM	SIGN
HANDLING ÅAMMDD				
PROJEKT				
				
GYPROC AB Box 150, Källmarken 50 SE 748 26 Björås Tel: +46(0)171-15450 Fax: +46(0)171-15450 www.gyproc.se				
RITADRONSTRÄV		EH		
DATUM		ANSVARIG		
2023-06-20		Teknisk Rådgivning		
XR 120/95 (450) RN-NR M120				
SKALA	RIFN. NR:			
1:10				