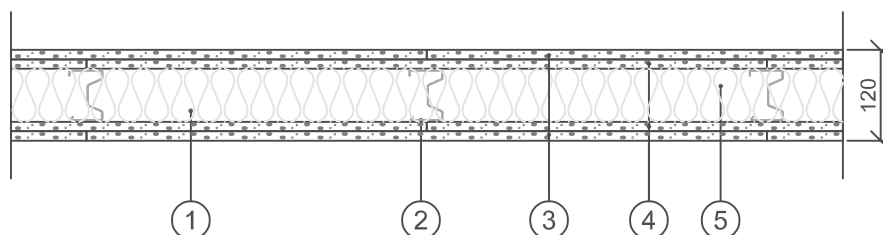



Brandklass: EI90
Max vägghöjd: 5450 mm
Ljudisolering, $D_{nT,w}$: 52 dB ^{a)}
Betongbjälklag: 200 mm

^{a)} $D_{nT,w}$ vid 3,1 m rumsdjup i mottagarrummet. Vid andra rumsdjup i mottagarrummet se information i kapitel Byggnadsakustik i gällande Gyproc Handbok.



1. Kantprofil Gyproc AC 95/40 ACOUnomic
(i golv, vägg och tak)
2. Regel Gyproc XR 70, c 450 mm
3. 12,5 mm skiva Gyproc GHE 13 Habito
4. 12,5 mm skiva Gyproc GNE 13 Normal
5. 70 mm mineralull

BET	ART	ÄNDRINGEN AVSER	DATUM	SIGN
HANDLING ÅAMMDD				
PROJEKT				
 <small>GYPROC AB Box 153 Jämskären 69 SE 746 24 Båsta Tel: +46(0)77-415400 Fax: +46(0)77-415401 www.gyproc.se</small>				
RITAD/ÖNSTRÄV		EH		
DATUM		ANSVARIG		
2023-06-13		Teknisk Rådgivning		
XR 70/70 (450) HN-NH M70				
SKALA		RIFN. NR:		
1:10				