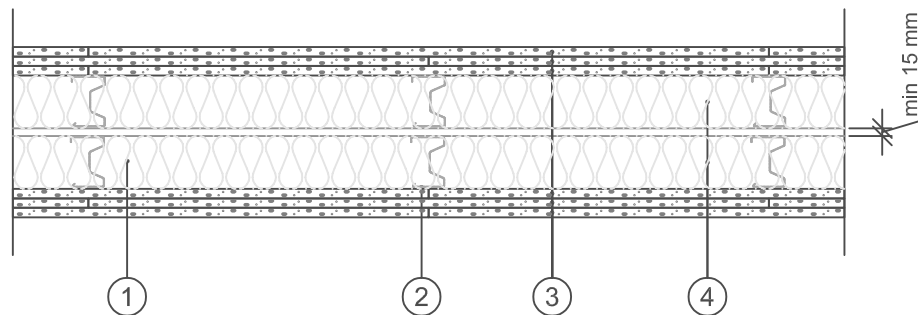



Brandklass: EI90  
 Max vägghöjd: 3650 mm  
 Ljudisolering,  $D_{nT,w}$ : 56 dB <sup>a)</sup>  
 $D_{nT,w} + C_{50-3150}$ : 52 dB  
 Betongbjällklag: 250 mm

<sup>a)</sup>  $D_{nT,w}$  vid 3,1 m rumsdjup i mottagarrummet. Vid andra rumsdjup i mottagarrummet se information i kapitel Byggnadsakustik i gällande Gyproc Handbok.



1. Kantprofil Gyproc AC 70/40 X2 ACOUnomic (i golv, tak och vägg)
2. Regel Gyproc XR 70, c 450 mm
3. 3 x 12,5 mm skiva Gyproc GEE 13 Ergolite
4. 2 x 70 mm mineralull

BET	ART	ÄNDRINGEN AVSER	DATUM	SIGN
<b>HANDLING ÅAMMDD</b>				
<b>PROJEKT</b>				
				
<small>           GYPROC AB            Box 153, Mölndalsvägen 99            SE 746 24 Båstad            Tel: +46(0)77-415400            Fax: +46(0)77-415401            www.gyproc.se         </small>				
RITAD/RENSRITAV		EH		
DATUM		ANSVARIG		
2023-05-26		Teknisk Rådgivning		
<b>XR 70/70x2 (450) EEE-EEE M140</b>				
SKALA	RIFN. NR:			
1:10				