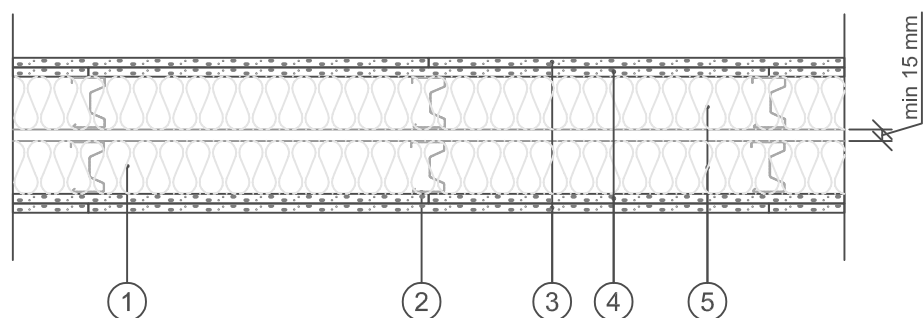



Brandklass: EI60
 Max vägghöjd: 3950 mm
 Ljudisolering, $D_{nT,w}$: 56 dB ^{a)}
 $D_{nT,w} + C_{50-3150}$: 52 dB ^{a)b)}
 Betongbjälklag: 250 mm

^{a)} $D_{nT,w}$ vid 3,1 m rumsdjup i mottagarrummet. Vid andra rumsdjup i mottagarrummet se information i kapitel Byggnadsakustik i gällande Gyproc Handbok.

^{b)} För väggar med dubbel regelstomme med två lag Gyproc gipsskivor med ljudisolering $D_{nT,w} + C_{50-3150} = 52$ dB. Se vidare i kapitel Byggnadsakustik om "lika rum problemet" i Gällande Gyproc Handbok.



1. Kantprofil Gyproc AC 70/40 X2 ACOUNomic (i golv, tak och vägg)
2. Regel Gyproc XR 70, c 450 mm
3. 12,5 mm skiva Gyproc GRE 13 Robust
4. 12,5 mm skiva Gyproc GNE 13 Normal
5. 2 x 70 mm mineralull

BET	ART	ÄNDRINGEN AVSER	DATUM	SIGN
HANDLING ÅAMMDD				
PROJEKT				
				
GYPROC AB Box 153 Järnåkersvägen 69 SE 746 24 Båstad Tel: +46(0)77-415480 Fax: +46(0)77-415480 www.gyproc.se				
RITAD/ÖNSTRÄV		EH		
DATUM		ANSVARIG		
2023-06-20		Teknisk Rådgivning		
XR 70/70x2 (450) RN-NR M140				
SKALA	RIFN. NR:			
1:10				