

Kontroll

I väggarna ingående gipsskivor, stålreglar och -skenor, mineralullsisolering och skruvar kontrolleras inom ramen för CE-märkning.

Vid byggherrens kontroll på byggarbetsplatsen skall genom identifiering med hjälp av märkningen tillses att rätt produkter levererats och att de används enligt förutsättningarna givna i detta typgodkännande och tillhörande handlingar.

Märkning

I väggarna ingående gipsskivor, stålreglar och -skenor, mineralullsisolering och skruvar ska märkas enligt reglerna för CE-märkning.

Bedömningsunderlag

Utlåtande O100408-1245548-3 och O100408-1245548-6 från RISE, klassifikationsrapport PCA11060A samt utlåtande PHA12226A från DBI, klassifikationsrapport RS13-073 samt dokument 23/02 från CSTB, klassifikationsrapporter 10519/24-3 och 10520/24-3 från AFITI, klassifikationsrapport EUFI29-24003845-T2 samt utlåtande EUFI29-24003845-T3, -T4 och -T5 från Eurofins.

Kommentarer

I väggarna ingående produkter/komponenter förutsätts vara CE-märkta enligt följande harmoniserade standarder:

Produkt	Harmoniserad standard
Gipsskivor	SS-EN 520
Stålreglar	SS-EN 14195
Mineralullsisolering	SS-EN 13162
Skruvar	SS-EN 14566

Gipsskivor och mineralullsisolering förutsätts vara prestandadeklarerade och CE-märkta avseende lägst klass A2-s1,d0. Gisskivor förutsätts dessutom uppfylla kraven för klass K₂10 enligt SS-EN 13501-2.

Tillhörande handlingar ska medfölja produkten eller finnas tillgängliga för användare av produkten på annat sätt.

Detta typgodkännande ersätter tidigare typgodkännande med samma nummer daterat 2025-06-17.

Giltighet

Giltigt till och med 2031-01-31.

Detta typgodkännandes giltighet kan verifieras på RISE hemsida.

Detta typgodkännande upphör att gälla när de typgodkända produkterna med avsedd användning enligt detta typgodkännande skall CE-märkas enligt Byggproduktförordningen CPR (EU) 305/2011 eller 2024/3110.



Stefan Coric

Dokumentförteckning för Gyproc innerväggsystem med stålstomme

Brandklasser för innerväggar

Innerväggar, B-01, daterad 2026-01-22

Innerväggar med specialsivor, B-02, daterad 2026-01-22

Schaktväggar, B-03, daterad 2026-01-22

Produkter

Gipsskivor, P-01, daterad 2026-01-04

Metallprofiler, P-02, daterad 2026-01-04

Montering stålstomme

Installation av stålregelstomme, M-01, daterad 2025-12-16

Infästning av skena, D-01, daterad 2025-12-05

Infästning av teleskopskena för enkelstomme, D-02A, daterad 2025-12-16

Infästning av teleskopskena för dubbekstomme, D-02B, daterad 2025-12-16

Dilatationslist, D-03, daterad 2025-11-21

Skarvning av reglar, D-04, daterad 2025-12-05

Skarvning av GFR-reglar, D-05, daterad 2025-12-05

Montering skivor

Installation av inre skivlag(er), S-01, daterad 2025-12-21

Installation av yttre skivlag, S-02, daterad 2026-01-21

Montering Aquaroc

Installation av stålregelstomme, A-01, daterad 2025-12-16

Installation av inre skivlag, A-02, daterad 2025-12-21

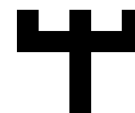
Installation av yttre skivlag, A-03, daterad 2025-12-21

Horisontell skivskarv, A-04, daterad 2026-01-08

Infästning av skena, A-05, daterad 2025-12-17

Montering X-ray

Montering av skivor, X-ray-01, daterad 2025-12-21



Brand
TG 3549/82
RISE 1002

Brandklasser för innerväggar

Tabell 1 beskriver viken brandklass som uppnås för olika system baserat på utlåtanden och klassningsrapporter. Uppgifterna gäller för icke bärande skiljeväggar. Maximal skivstorlek för dessa konstruktioner är 3100 x 1200 mm. Brandklassen gäller för både oisolerade väggar och väggar med glas- eller stenull.

Tabell 1. Brandklassade innerväggar.

Skivtyper	Antal skivlager (per sida)	Typ av reglar	Typ av skenor	EI klass	Max vägghöjd
Gyproc GE 13/GEE13, GN 13/GNE 13, GR 13/GRE 13, GEK 13, GH 13/GHE 13	1	XR, ER och ELPR minst 66 mm breda GFR minst 45 bred	SK, SKP och GFS minst 45 mm breda	EI 30	5,0 m
Gyproc GE 13/GEE 13, GN 13/GNE 13, GR 13/GRE 13, GEK 13, GH 13/GHE 13, GF 15 /GFE 15	2	XR, ER, ELRP och GFR minst 45 mm breda	SK, SKP, GFS, TSK och TSKD minst 45 mm breda	EI 60	5,0 m
Gyproc GF 15/GFE 15 Protect F	1	ER, ELRP och GFR minst 66 mm breda	SK, SKP och GFS minst 66 mm breda	EI 60	5,0 m
Gyproc GF 15/GFE 15 Protect F	1	XR, minst 66 mm bred	SK, SKP, AC och GFS minst 66 mm breda	EI 60	4,0 m
Gyproc GF 15/GFE 15 Protect F	2	ER, ELRP och GFR minst 66 mm breda	SK, SKP och GFS minst 66 mm breda	EI 60	6,0 m
Gyproc GF 15/GFE 15 Protect F	2	XR, ER, ELRP och GFR minst 66 mm breda	SK, SKP, AC och, GFS minst 66 mm breda	EI 120	4,0 m
Gyproc GF 15/GFE 15 Protect F	3	XR, ER, ELRP och GFR minst 66 mm breda	SK, SKP, AC och GFS minst 66 mm breda	EI 180	4,0 m

Case Innerväggar

Case nr.



Subject

Scale

Date

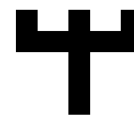
22/1-2026

Rev.

Rev. date

No.

B-01



Brand
TG 3549/82
RISE 1002

Tabell 2 beskriver vilken brandklass som uppnås vid användandet av Gyproc GA 13/GAE13 Aquaroc baserat på klassningsrapporter. Maximal skivstorlek för Gyproc GA13/GAE 13 Aquaroc är 3000 x 1200 mm. Brandklassen gäller för oisolerade konstruktioner.

Tabell 2. Brandklasser för system med Gyproc GA13/GAE13 Aquaroc

Skivtyper	Antal skivlager (per sida)	Typ av reglar	Typ av skenor	EI klass	Max vägghöjd
Gyproc GA 13/GAE 13 Aquaroc	2	ER, ELRP och GFR minst 45 mm breda	SK, SKP och GFS minst 45 mm breda	EI 60	4,0 m

Tabell 3 beskriver vilken brandklass som uppnås vid användandet av Gyproc GXS13 X-Ray protection baserat på klassningsrapporter. Maximal skivstorlek för Gyproc GXS13 X-Ray protection är 600 x 2400 mm. För att brandklassen ska gälla ska hålrummet mellan reglarna fyllas med glasull med en densitet på minst 16 kg/m³.

Tabell 3. Brandklasser för system med Gyproc GXS 13 X-ray protection.

Skivtyper	Antal skivlager (per sida)	Typ av reglar	Typ av skenor	EI klass	Max vägghöjd
Gyproc GXS 13 X-Ray Protection	1	ER, ELRP och GFR minst 66 mm breda	SK, SKP och GFS minst 66 mm breda	EI 30	5,0 m
Gyproc GXS 13 X-Ray Protection	1	ER, ELRP och GFR minst 66 mm breda	SK, SKP och GFS minst 66 mm breda	EI 60	4,0 m
Gyproc GXS 13 X-Ray Protection	2	ER, ELRP och GFR minst 66 mm breda	SK, SKP och GFS minst 66 mm breda	EI 30	6,0 m
Gyproc GXS 13 X-Ray Protection	2	ER, ELRP och GFR minst 66 mm breda	SK, SKP och GFS minst 66 mm breda	EI 60	5,0 m

Case Innerväggar med specialskivor

Case nr.



Subject

Scale

Date

22/1-2026

Rev.

Rev. date

No.

B-02



Brand
TG 3549/82
RISE 1002

Tabell 4 beskriver brandklassade icke-bärande schaktväggar med beklädnad på enbart ena sidan. Maximal skivstorlek är 3100 x 1200 mm. Brandklassen gäller för oisolerade konstruktioner.

Tabell 4. Brandklassade schaktväggar.

Skivtyper	Antal skivlager	Typ av reglar	Typ av skenor	EI klass	Max vägghöjd
Gyproc GN 13/GNE 13, GF 15/GFE 15	2	ER, ELPR och GFR minst 66 mm breda	SK, SKP och GFS minst 66 mm breda	EI 30	4.5 m

Case Schaktväggar

Case nr.



Subject

Scale

Date

22/1-2026

Rev.

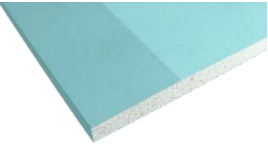



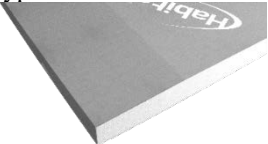
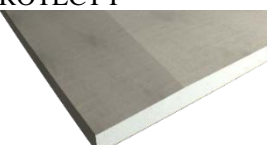


Rev. date

No.

B-03



Brand
TG 3549/82
RISE 1002

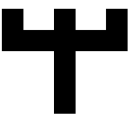
Produktnamn	Vikt (kg/m ²)	Tjocklek (mm)	Applikation	Recept
Gyproc GE 13/GEE 13 ERGOLITE 	6,7	12,5	Standard innerväggar och tak	Inkluderar glasfiber för systemprestanda
Gyproc GN 13/GNE 13 NORMAL 	9,0	12,5	Innerväggar med krav på ljudisolering	Inkluderar glasfiber för systemprestanda
Gyproc GR 13/GRE 13 ROBUST 	9,9-11,7	12,5	Innerväggar som utsätts för hård mekanisk påverkan, slitage och risk för stötar.	Inkluderar glasfiber för systemprestanda
Gyproc GEK 13 ERIKOISKOVA 	9,9	12,5	Innerväggar som utsätts för hård mekanisk påverkan, slitage och risk för stötar.	Inkluderar glasfiber för systemprestanda
Gyproc GHE 13 HABITO 	12,2	12,5	Innerväggar som utsätts för hård mekanisk påverkan, slitage och risk för stötar och där man vill ha en skruvfast väggskiva.	Inkluderar glasfiber för systemprestanda
Gyproc GF15/GFE 15 PROTECT F 	12,7	15,4	Innerväggar och undertak med förbättrade brandskyddsegenskaper.	Innehåller glasfibrer och brandskyddstillätsatser för hög passiv brandprestanda
Gyproc GXS 13 X-Ray Protection 	18	12,5	Innerväggar som ska blockera röntgenstrålning	Innehåller speciella tillsatser för att blockera strålning.
Gyproc GAE 13 Aquaroc Ergo 	13,5	12,5	Väggar i extra fuktiga miljöer	Innehåller cement och glasfiber för bibehållen styrka vid hög fukt.

Där det är möjligt kan Gyproc-skivor av Klima-varianten (producerade med fossilfri energi) användas.

Produkter

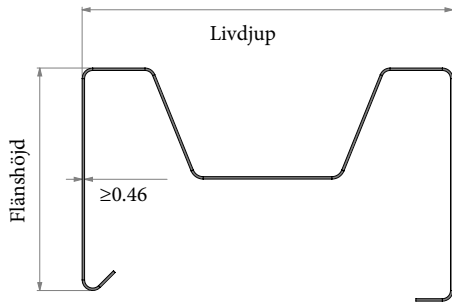
Case	Gyproc Skivor		Case nr.	
Subject	Standard och specialsivor			
Scale	Date	4/1-2026	Rev.	Rev. date
				No. P-01



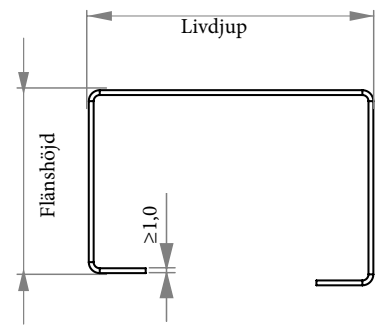


Brand
TG 3549/82
RISE 1002

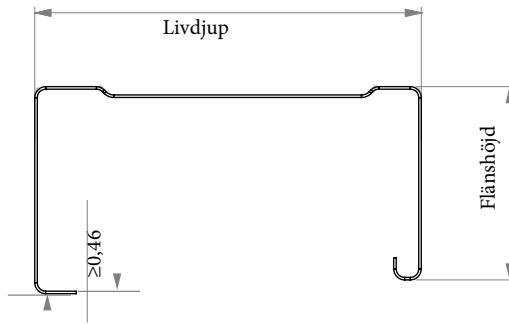
XR regel



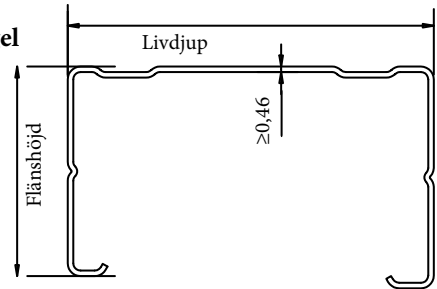
GFR regel



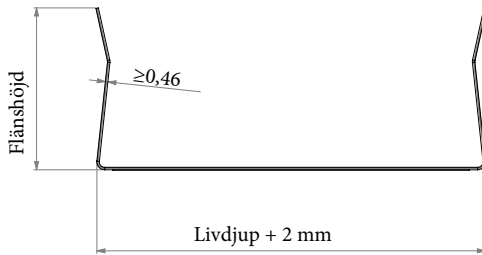
ER regel



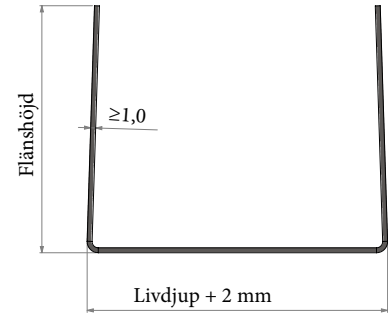
ELPR regel



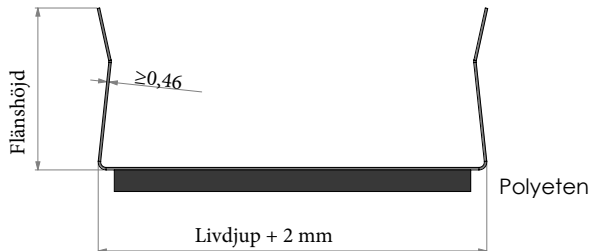
SK skena



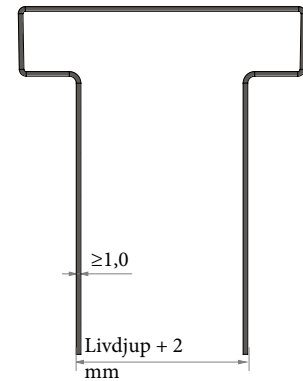
GFS skena



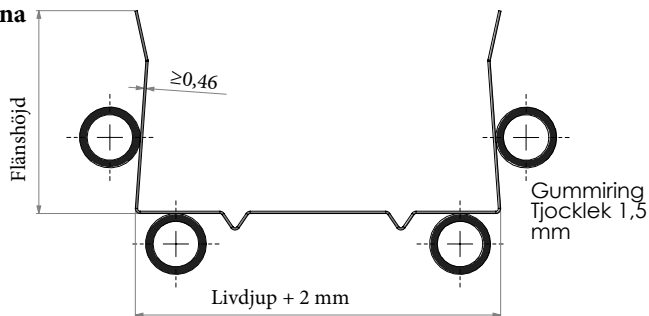
SKP skena



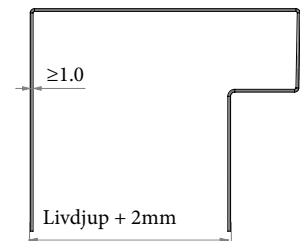
TSK skena



AC skena



TSKD skena



Produkter

Case Metalprodukter

Case nr.



Subject

Scale

Date

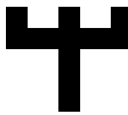
4/1-2026

Rev.

Rev. date

No.

P-02



Ståregelstomme

Brandklass kan erhållas för upp till 6m höga väggar monterade i konstruktioner med minst samma brandklass.

1. Gyproc skena SK, SKP, AC, GFS, TSK eller TSKD
Med ett livdjup på minst 41 mm, en flänshöjd på minst 30 mm och en ståltjocklek på minst 0,46 mm. Se detalj D-01 för montering.
2. Gyproc ståregel vid kant XR, ER, ELPR eller GFR
Med ett minsta livdjup på minst 41 mm och en ståltjocklek på minst 0,46 mm. ästs i golv och tak med minst samma brandkalss med skruvar eller spikplugg av stål eller rostfritt stål. Börja 100 mm från kanten och placera dem sedan med maximalt centrumavstånd på 600 mm. Det är viktigt att de är tillräckligt långa för att hålla konstruktionen på plats under hela branden. För betong används metallspikplugg, minsta dimension 4 x 19 mm, eller med en betongskruv, minsta dimension 7,5 x 60 mm.
3. Gyproc ståregel vid kant XR, ER, ELPR eller GFR
Med ett minsta livdjup på minst 41 mm och en ståltjocklek på minst 0,46 mm. Reglar monteras enligt detalj D-01 om SK, SKP, AC eller GFS skena används. Om en enkel ståregelstomme används kan den även monteras enligt D-02 om TSK skena används. Detalj D-04 och D-05 visar hur profiler skarvas.

Ritningar av profilernas tvärsnitt presenteras i P-02.

Placering av ståreglar

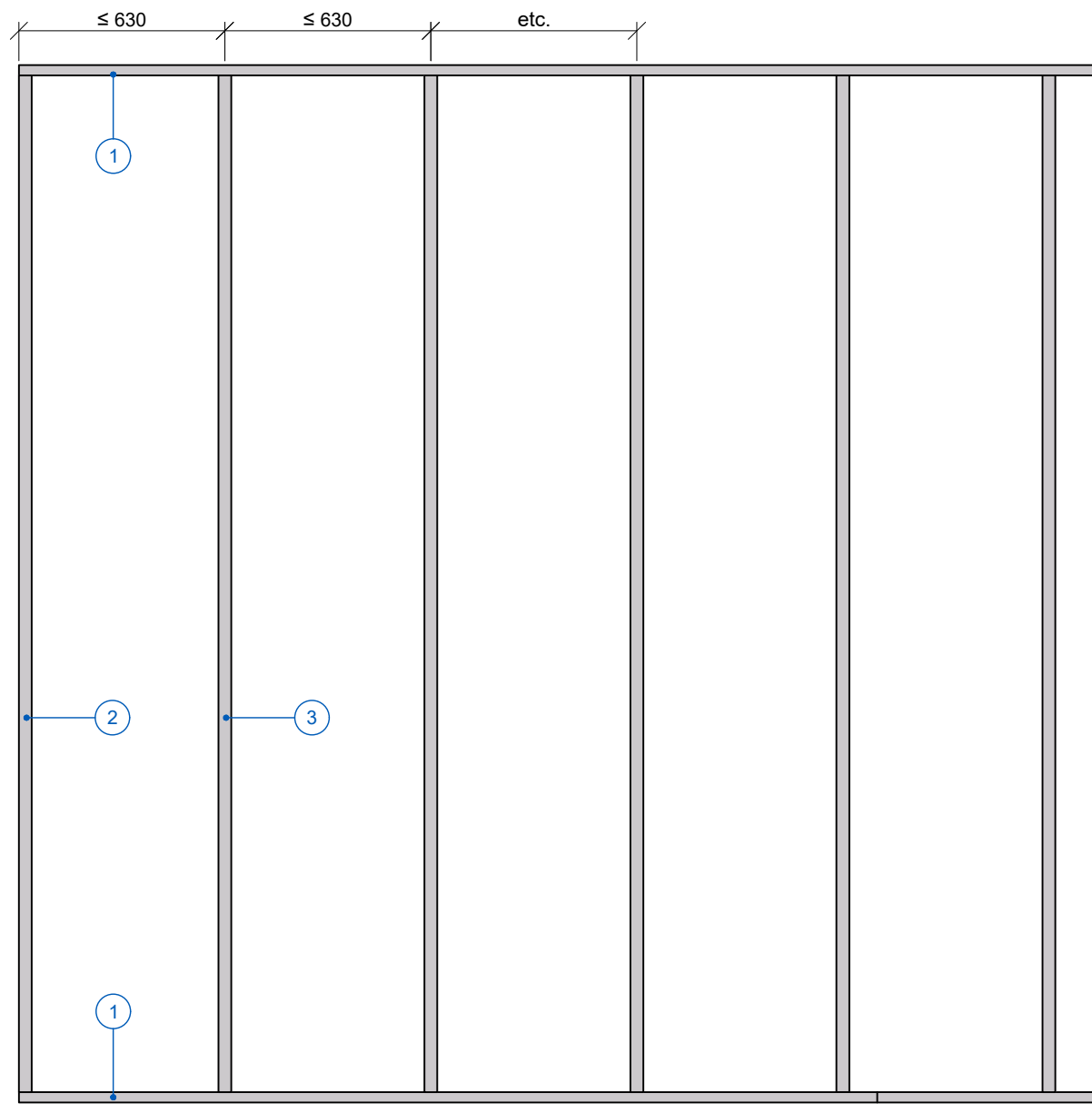
Standardkonfigurationen är en enkel stålram. För ökad ljudisolering kan stålramen konstrueras antingen förskjutet eller dubbel. I den förskjutna konfigurationen är skenorna bredare än reglarna. I den dubbla ramkonfigurationen installeras två separata stålsystem sida vid sida.

Översikt

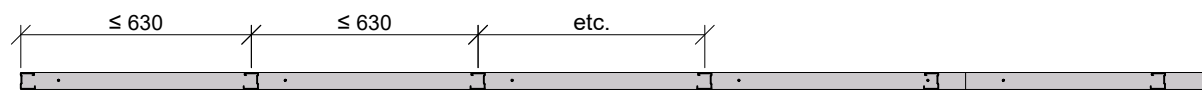
System Installation av ståregelstomme

Subject

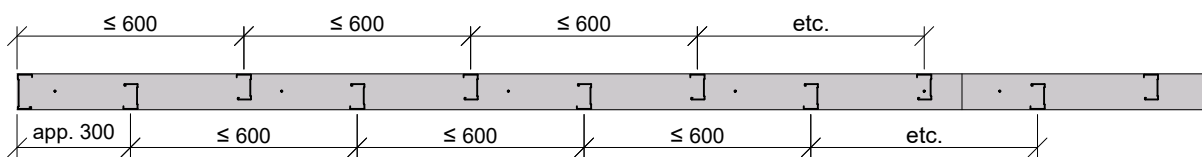
Scale	Date	Rev.	Rev. date	No.
1:20	16/12-2025			M-01



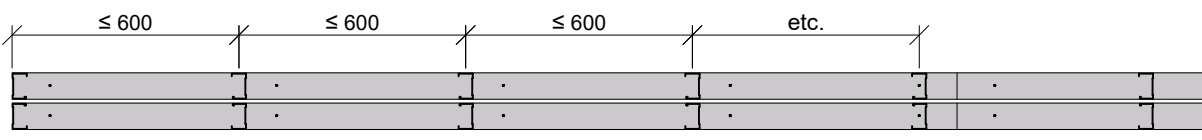
Sektion A-A – Enkel ståregelstomme



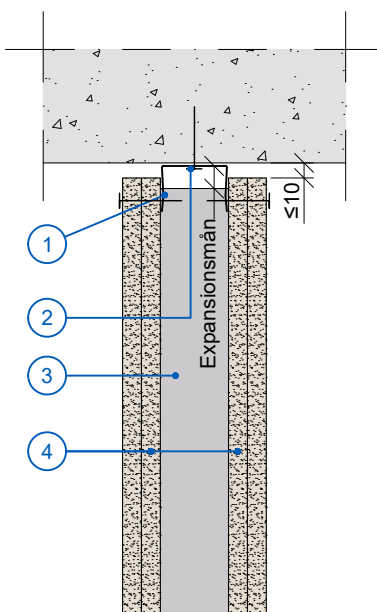
Sektion A-A - Saxad stålstomme



Sektion A-A - Dubbel stålstomme



Alla mått i mm



Alla mått i mm

Vertikalsnitt

1. Gyproc skena: SK, SKP, AC eller GFS
2. Fästs i golv och tak med minst samma brandkalss med skruvar eller spikplugg av stål eller rostfritt stål. Börja/sluta 100 mm från kanten och placera dem sedan med maximalt centrumavstånd på 600 mm. Det är viktigt att fästdonen är tillräckligt långa för att hålla konstruktionen på plats under hela brandtiden. För betong används en metallspikplugg, minsta dimension 4 x 19 mm, eller med en betongskruv, minsta dimension 7,5 x 60 mm.
3. Gyproc stålregel: XR, ER, ELPR eller GFR
Expansionsmånen upptill ska vara:
 - a) 10 mm om väggens höjd är 3,0 m eller mindre.
 - b) Om väggens höjd överstiger 3,0 m ska fogen ökas proportionellt (*pro rata*) med höjden, enligt EN 15254-3.
Den proportionella ökningen beräknas som:
$$\text{Krävd fog} = (10 \text{ mm} \times \text{faktisk vägg-höjd} / 3,0 \text{ m}).$$
4. Gyproc skiva: GN 13/GNE 13, GE 13/GEE 13, GR 13/GRE 13, GEK 13, GH 13/GHE 13, GF 15/GFE 15 eller GXS 13
0-3 lager per sida beroende på vägghöjd och brandklass.

Detalj

System Infästning av skena

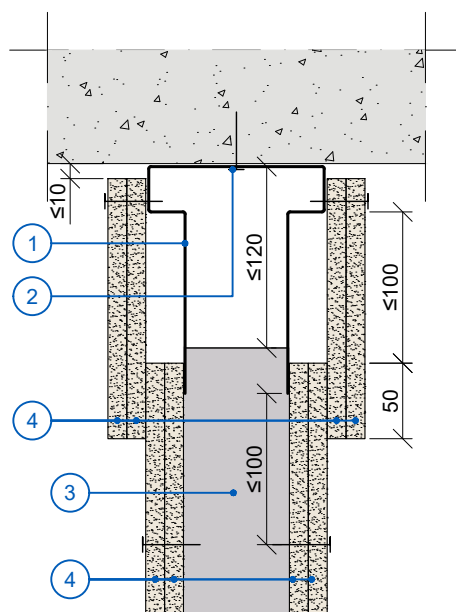
Subject



Scale	1:5	Date	5/12-2025	Rev.	Rev. date	No.	D-01
-------	-----	------	-----------	------	-----------	-----	------



Brand
TG 3549/82
RISE 1002



Alla mått i mm

Vertikalsnitt

1. Gyproc skena: TSK.
2. Fästs i betong med metallspikplugg, minsta dimension 4 x 19 mm, eller betongskruv, minsta dimension 7,5 x 60 mm. Maximalt centrumavstånd mellan infästningarna är 600 mm. Placera första/och sista infästningen 100 mm från skenans kant.
3. Gyproc stålregel XR, ER, ELPR eller GFR
4. Gyproc skiva: GN 13/GNE 13, GE 13/GEE 13, GR 13/GRE 13, GEK 13, GH 13/GHE 13, GF 15/GFE 15 eller GXS 13

Detalj

System Infästning av teleskopskena för enkelstomme

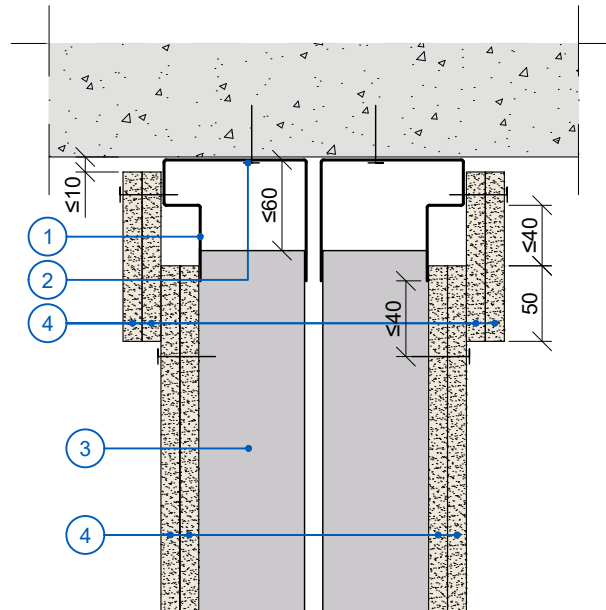
Subject



Scale	Date	Rev.	Rev. date	No.
1:5	16/12-2025			D-02A



Brand
TG 3549/82
RISE 1002



Alla mått i mm

Vertikalsnitt

1. Gyproc skena: TSKD
2. Fästs i betong med metallspikplugg, minsta dimension 4 x 19 mm, eller betongskruv, minsta dimension 7,5 x 60 mm. Maximalt centrumavstånd mellan infästningarna är 600 mm. Placera första/och sista infästningen 100 mm från skenans kant.
3. Gyproc stålregel XR, ER, ELPR eller GFR
4. Gyproc skiva: GN 13/GNE 13, GE 13/GEE 13, GR 13/GRE 13, GEK 13, GH 13/GHE 13, GF 15/GFE 15 eller GXS 13

Detalj

Case Infästning av teleskopskena för dubbelstomme

Case nr.

Subject

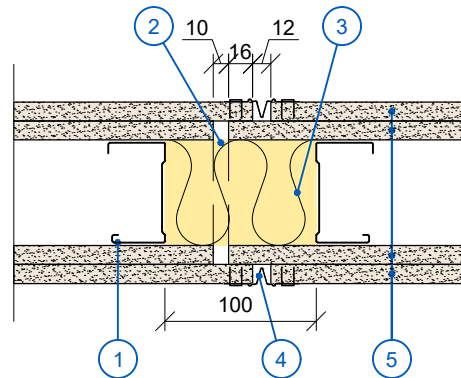


Scale	Date 16/12-2025	Rev.	Rev. date	No. D-02B
-------	-----------------	------	-----------	-----------



Brand
TG 3549/82
RISE 1002

Horizontalsnitt



Alla mått i mm

1. Stålregel Gyproc XR, ER, ELPR eller GFR
2. 10 mm kapning i över- och underskena
3. Mineralull i hålrum, ISOVER Piano eller motsvarande. Minsta densitet är 13 kg/m³
4. Dilatationslist: Gyproc GCJ13 Control Joint
Fäst i beklädnaden med 12 mm rostfria klammer med 150 mm mellanrum och täckt med spackel.
5. Gyproc gipsskiva: GN 13/GNE 13, GE 13/GEE 13, GR 13/GRE 13, GEK 13, GH 13/GHE 13 eller GF 15/GFE 15.

Detalj

Case Dilatationslist

Case nr.



Subject

Scale 1:5

Date 21/11-2025

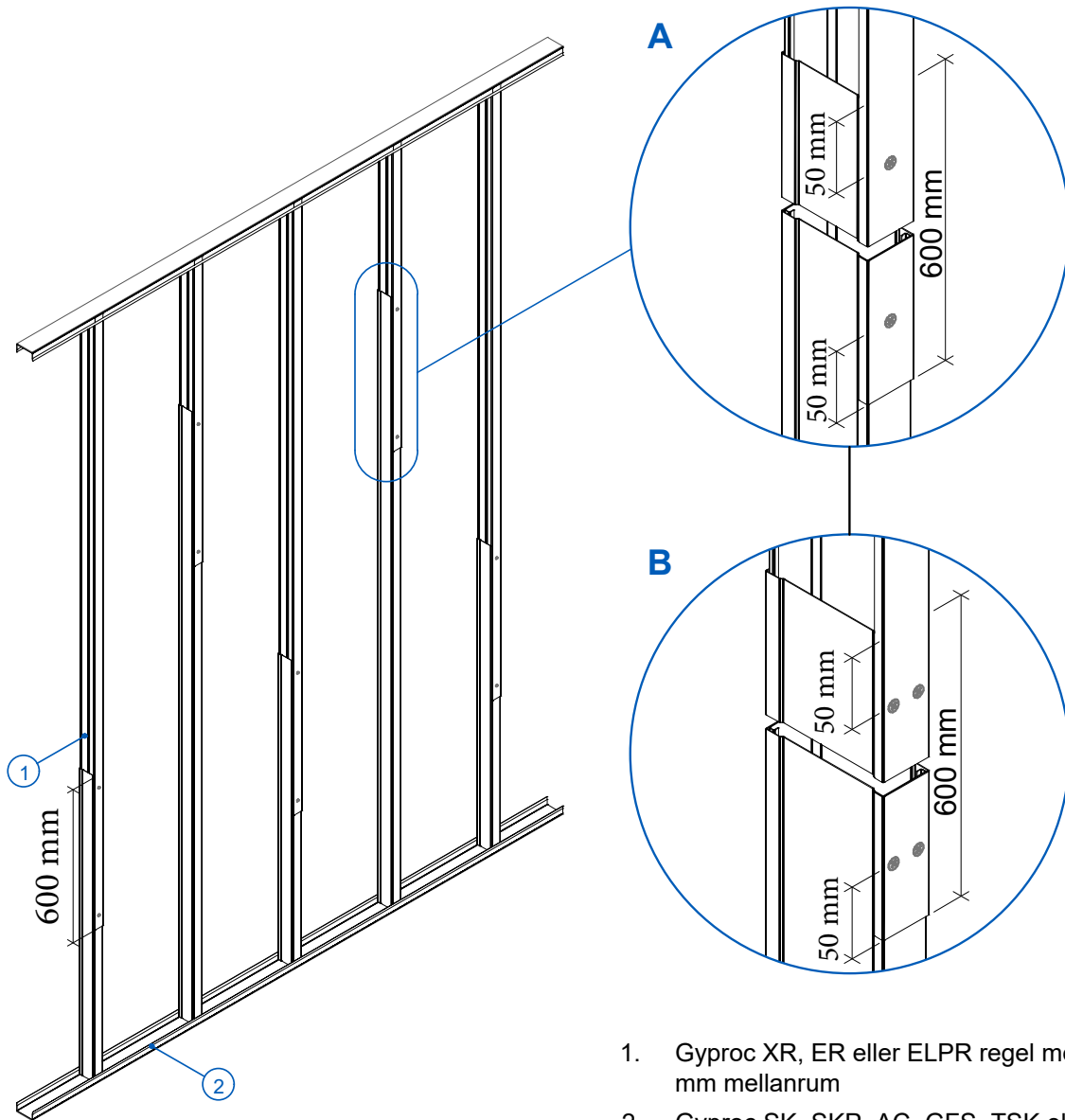
Rev.

Rev. date

No. D-03



Brand
TG 3549/82
RISE 1002



1. Gyproc XR, ER eller ELPR regel med max 630 mm mellanrum
2. Gyproc SK, SKP, AC, GFS, TSK eller TSKD skena

Skarvning av reglar

Om det behövs kan Gyproc XR, ER och ELPR regler förlängas genom att boxa profilerna.

Gyproc XR, ER och ELPR profiler med livdjup upp till 70 mm fästs med 2+2 skruvar typ QPBT 16. Skruvarna placeras i båda flänsarna med 50 mm avstånd från profiländarna, se detalj A.

Bredare profiler fästs med 4+4 skruvar typ QPBT 16. Skruvarna placeras i båda flänsarna med 50 mm avstånd från profiländarna, se detalj B.

När profilerna förlängs och skarvas på detta sätt behåller de samma styrka och egenskaper som en fullängdsregel.

Detalj

Case Skarvning av reglar

Case nr.



Subject

Scale

Date

5/12-2025

Rev.

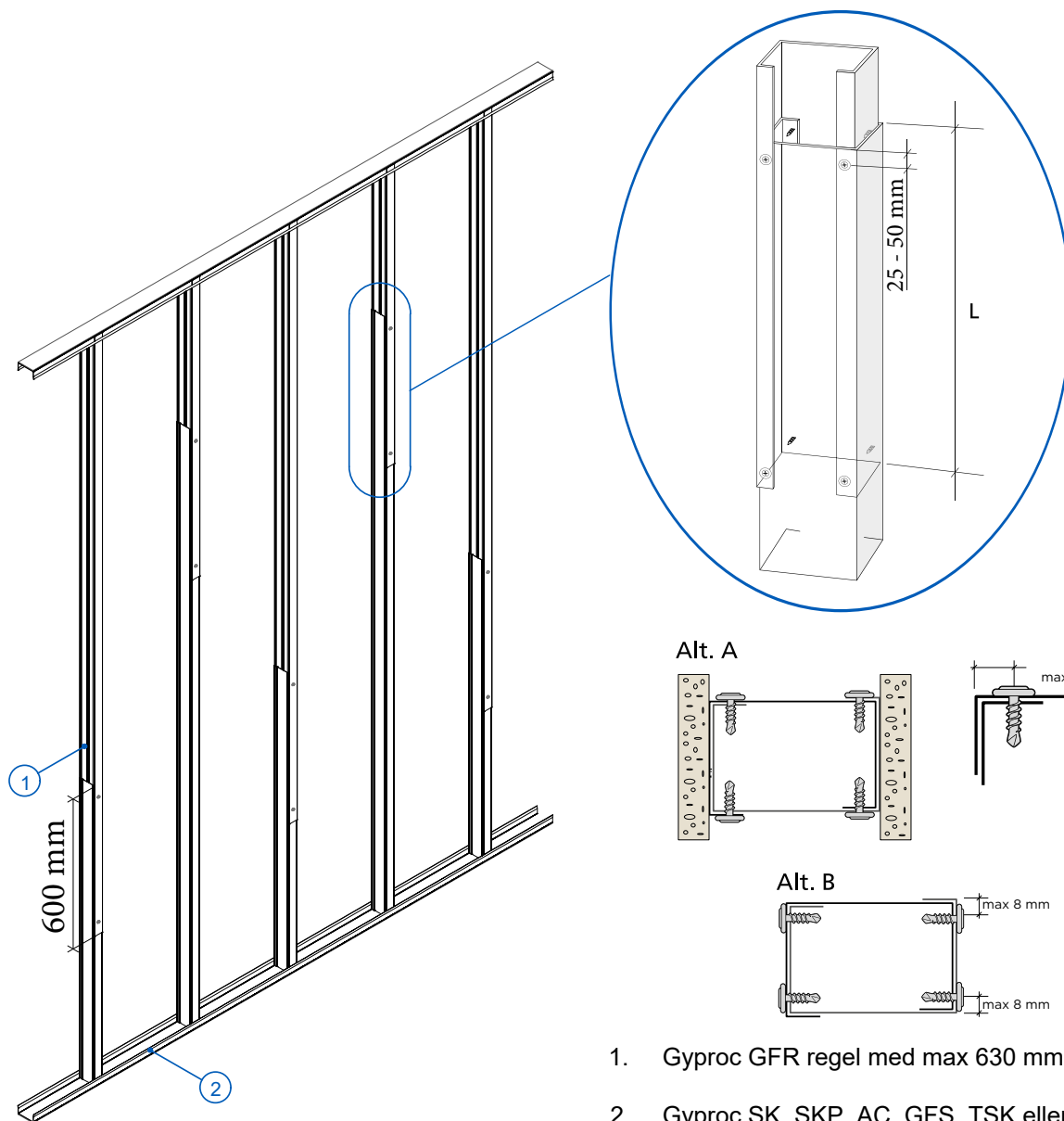
Rev. date

No.

D-04



Brand
TG 3549/82
RISE 1002



1. Gyproc GFR regel med max 630 mm mellanrum
2. Gyproc SK, SKP, AC, GFS, TSK eller TSKD skena

Skarvning av GFR-reglar

Om det behövs kan Gyproc GFR regler förlängas genom att "boxa" profilerna med 4+4 skruvar typ QPB 13 eller QPBT 16. Skruvarna placeras i båda flänsarna med 25–50 mm avstånd från profiländarna. Skruvarna placeras enligt Alt. A för att undvika krock med gipsskivorna, eller Alt. B. Maximal avstånd mellan skruvcentrum och hörn är 8 mm.

Överlappets längd (L) ska vara minst:

- 600 mm för GFR 45
- 800 mm för GFR 70
- 950 mm för GFR 95
- 1100 mm för GFR 120

Denna metod är inte lämplig för regler som bär axiella laster eller för regler som utsätts för horisontella laster på sidor utan gipsskivor (t.ex. regelsidan på schaktväggar).

Detalj

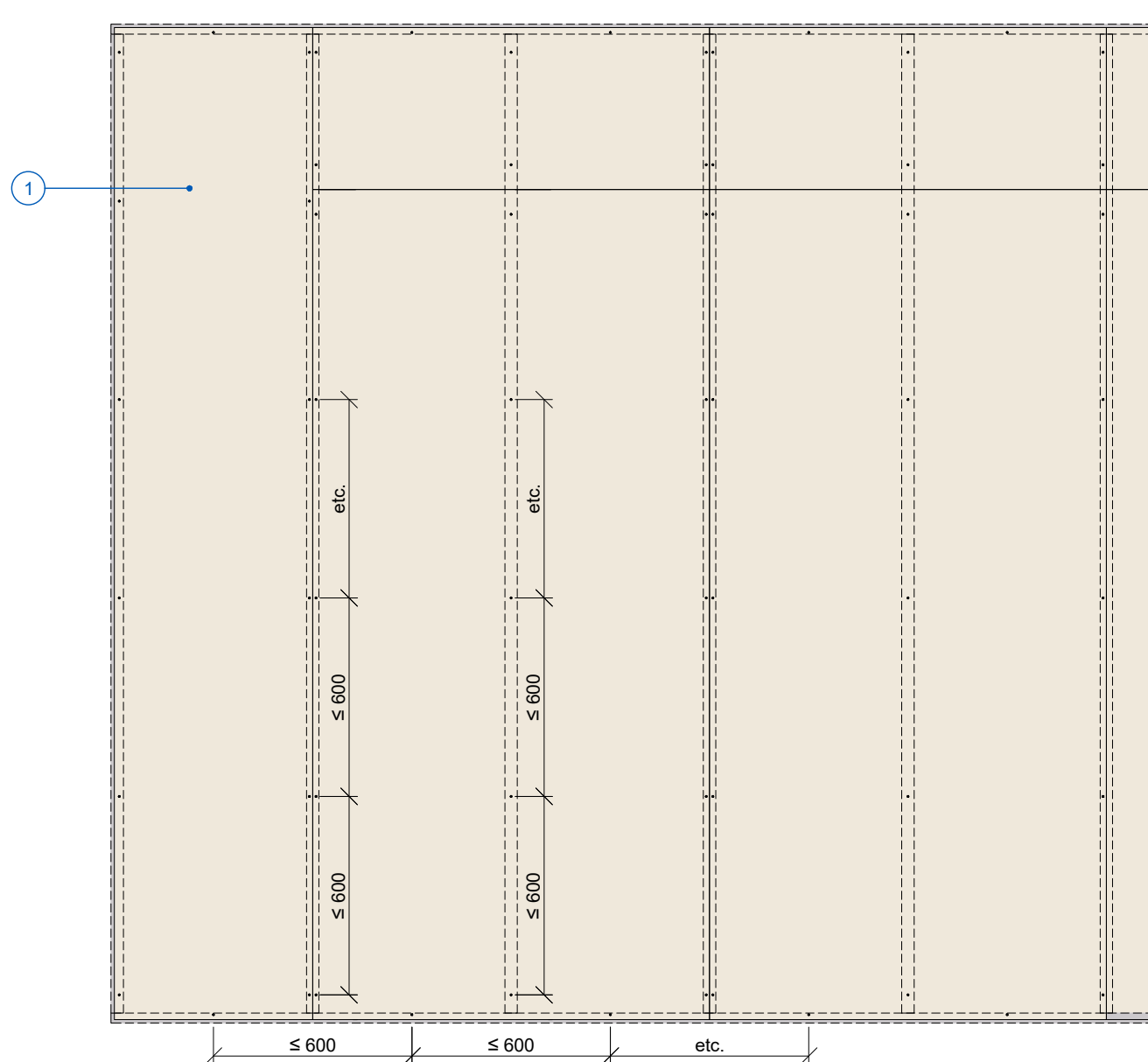
Case Skarvning av GFR-reglar

Case nr.



Subject

Scale	Date 5/12-2025	Rev.	Rev. date	No. D-05
-------	----------------	------	-----------	----------



Alla mått i mm

Inre skivlag(er)

Maximal skivstorlek är 3100 x 1260 mm.

Skivor ska monteras med maximalt 10 mm avstånd till angränsande konstruktioner.

Vertikala skarvar är tillåtna men måste stödjas av stålregel och förskjutas mellan skivlagren. Det måste vara minst 150 mm mellan vertikala skarvar, utom där Gyproc GCJ 13 Dilatationslist används.

Horisontella skarvar är tillåtna. Horisontella skarvar kan vara på samma eller olika höjd inom skivlagret, men måste förskjutas med minst 150 mm mellan lagren.

1. Gyproc skiva av typ:

- Gyproc GN 13/GNE 13 Normal, monterad med QS eller QSB skruvar
- Gyproc GE 13/GEE 13 ErgoLite, monterad med QS eller QSB skruvar
- Gyproc GR 13/GRE 13 Robust, monterad med QSTR eller QSBR skruvar
- Gyproc GEK 13 Robust, monterad med QSTR eller QSBR skruvar
- Gyproc GH 13/GHE 13 Habito, monterad med GTX-M, QSBR eller QSTR skruvar
- Gyproc GF 15/GFE 15 Protect F, monterad med QS eller QSB skruvar

Där det finns tillgängligt kan Gyproc-skivor av Klima-variant (tillverkade med fossilfri energi) användas

Skruvar

Skruvar ska förankras i metallreglarna. Det krävs minst 25 mm skruvlängd för första lagret. För andra lagret krävs minst 38 mm skruvlängd om 12.5 mm tjocka skivor och 41 mm om 15 mm tjocka skivor.

Skruvar ska placeras med maximalt 600 mm avstånd längs både kant och mitt på skivan.

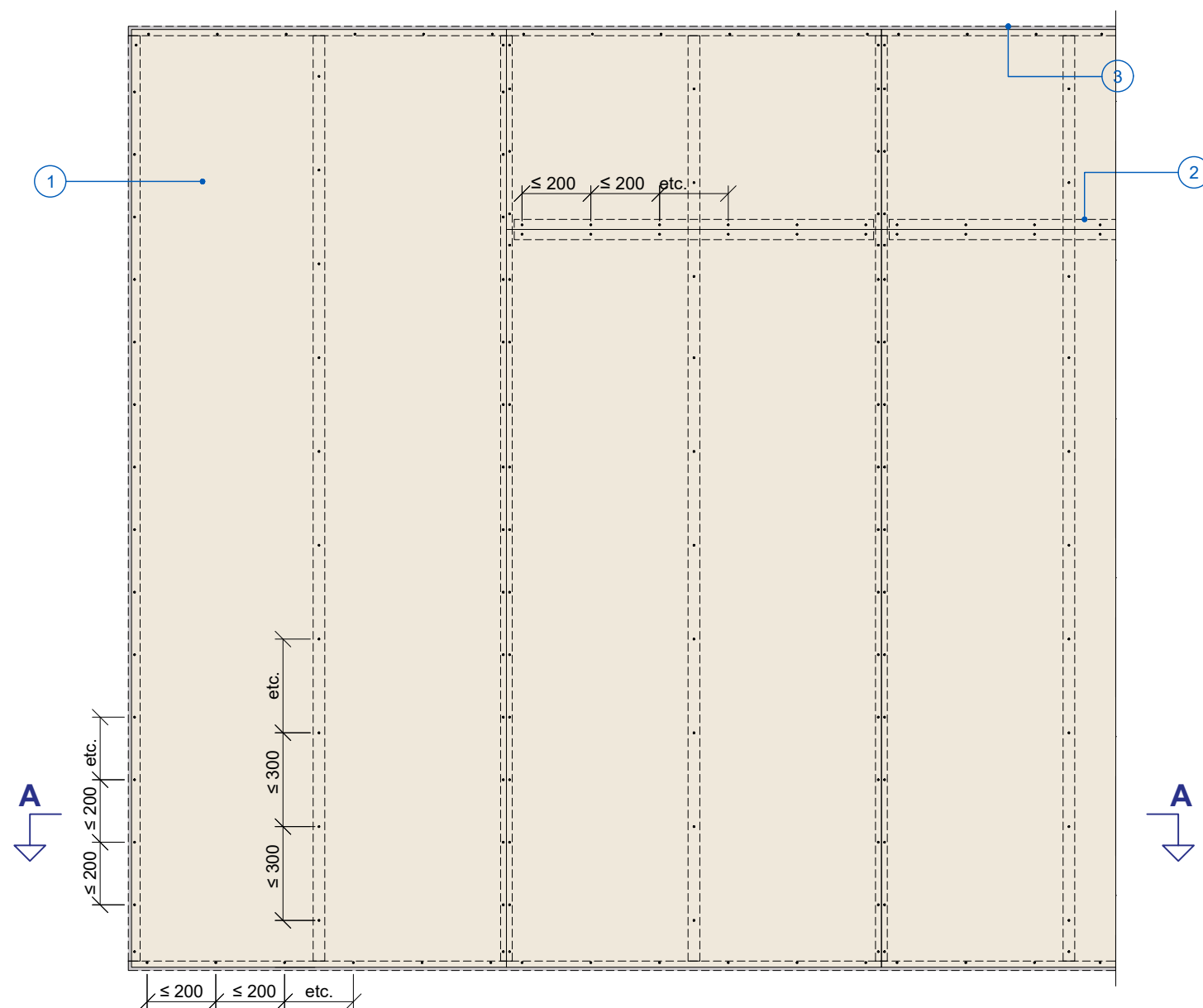
Skruvar ska placeras 10 mm från pappersklädda kanter och 15 mm från kapade kanter. Undvik att placera skruvar där de går igenom både regel och skena, då detta kan leda till glipor mellan skivor och stålprofiler.

Översikt

System Installation av inre skivlag(er)

Subject

Scale	1:20	Date	21/12-2025	Rev.		Rev. date		No.	S-01
-------	------	------	------------	------	--	-----------	--	-----	------



Alla mått i mm

Yttre skivlag

Maximal skivstorlek är 3100 x 1260 mm.

Skivor ska monteras med maximalt 10 mm avstånd till angränsande konstruktioner.

Vertikala skarvar är tillåtna men måste stödjas av stålregel och förskjutas mellan skivlagren. Det måste vara minst 150 mm mellan vertikala skarvar, utom där Gyproc kontrollskarv används. I sådant fall ska vertikala skarvar göras enligt detalj D-03.

Horisontella skarvar är tillåtna. Horisontella skarvar kan vara på samma eller olika höjd inom skivlagret, men måste förskjutas med minst 150 mm mellan lagren.

1. Gyproc skiva av typ:
 - Gyproc GN 13/GNE 13 Normal, monterad med QS eller QSB skruvar
 - Gyproc GE 13/GEE 13 ErgoLite, monterad med QS eller QSB skruvar
 - Gyproc GR 13/GRE 13 Robust, monterad med QSTR eller QSBR skruvar
 - Gyproc GEK 13 Robust, monterad med QSTR eller QSBR skruvar
 - Gyproc GH 13/GHE 13 Habito, monterad med GTX-M, QSBR eller QSTR skruvar
 - Gyproc GF 15/GFE 15 Protect F, monterad med QS eller QSB skruvar

Där det finns tillgängligt kan Gyproc-skivor av Klima-variant (tillverkade med fossilfri energi) användas

2. Plåtband Gyproc PB 65 eller bredare
Stöd bakom horisontella skarvar i yttre lagret. Monteras med skruvar enligt aktuell skivtyp.

3. Tätning av glipor
För vissa väggtyper krävs att eventuella glipor mellan gipsskivor och angränsande konstruktion tätas med Gyproc G 55, Gyproc G 66 eller likvärdig akryl- eller gipsbaserade produkter. Kravet gäller följande konstruktioner:
 - Schaktväggar
 - Skiljeväggar med ett (1) skivlager per sida
 - Samtliga konstruktioner med Gyproc GF 15/GFE 15 (Protect F)

Tätning är inte ett krav för:

- Skiljeväggar med två (2) eller tre (3) skivlager per sida med skivtyperna Gyproc GN, GE, GR eller GH.

Skruvar

Första lagret: minst 25 mm skruvlängd.

Vid 12,5 mm skivor:

Andra lagret: minst 38 mm.

Tredje lagret: minst 51 mm.

Vid 15 mm skivor:

Andra lagret: minst 41 mm.

Tredje lagret: minst 57 mm.

Skruvar ska placeras 10 mm från pappersklädda kanter, 15 mm från kapade kanter och maximalt 50 mm från hörn.

Skruvar ska placeras max 200 mm vid skivans kant och max 300 mm på skivans mitt.

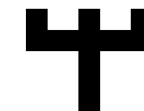
Undvik att placera skruvar där de går igenom både regel och skena, då detta kan leda till glipor mellan skivor och stålprofiler.

Översikt

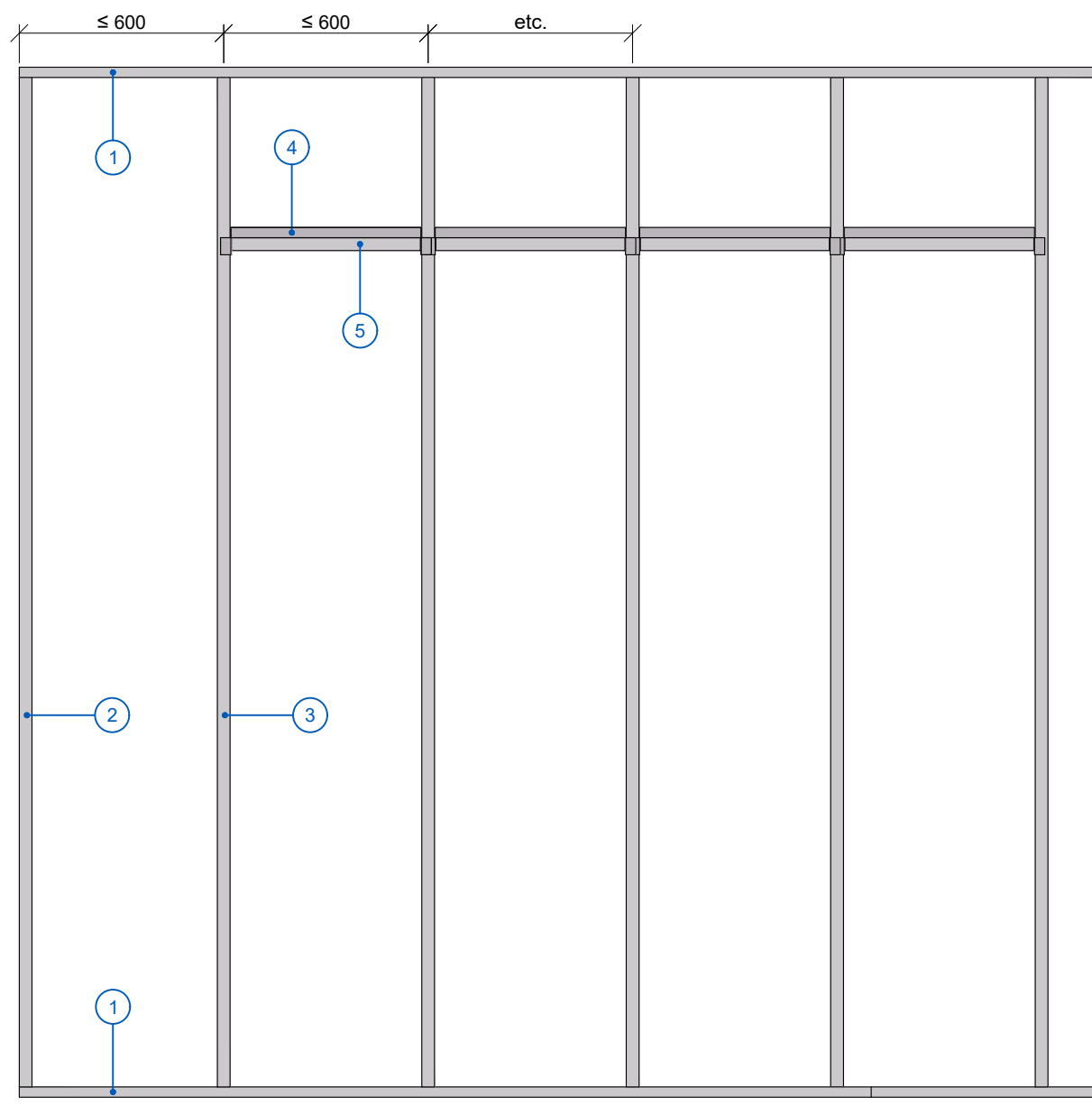
System Installation av yttre skivlag

Subject

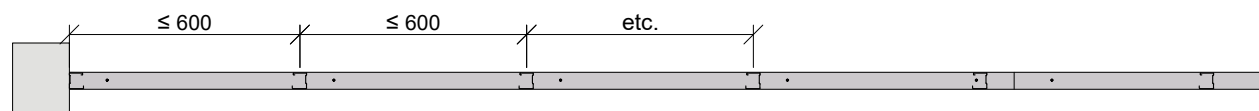
Scale	1:20	Date	21/01-2026	Rev.	Rev. date	No.	S-02
-------	------	------	------------	------	-----------	-----	------



Brand
TG 3549/82
RISE 1002



Section A-A - Single steel frame



Ståregelstomme

1. Gyproc skena SK, SKP, AC eller GFS
Med ett livdjup på minst 45 mm, en flänshöjd på minst 30 mm och en stältjocklek på minst 0,46 mm. Fästs i golv och tak av betong med minst samma brandkalss med skruvar eller spikplugg av stål eller rostfritt stål. Börja 100 mm från kanten och placera dem sedan med maximalt centrumavstånd på 600 mm. Använd metallspikplugg, minsta dimension 4 x 19 mm, eller med en betongskruv, minsta dimension 7,5 x 60 mm.
2. Gyproc stålregel vid kant ER, ELPR eller GFR
Med ett minsta livdjup på minst 45 mm och en stältjocklek på minst 0,46 mm. Fästs i golv och tak av betong med minst samma brandkalss med skruvar eller spikplugg av stål eller rostfritt stål. Börja 100 mm från kanten och placera dem sedan med maximalt centrumavstånd på 600 mm. Använd metallspikplugg, minsta dimension 4 x 19 mm, eller med en betongskruv, minsta dimension 7,5 x 60 mm.
3. Gyproc stålregel ER, ELPR eller GFR
Med ett minsta livdjup på minst 45 mm och en stältjocklek på minst 0,46 mm. Se detalj A-05 för detaljer om expansionsgap.
4. Gyproc Skena SK
Med ett minsta livdjup på minst 45 mm och en stältjocklek på minst 0,46 mm. Fälnsarna ska kapas minst 100 mm in från varjen ände och böjas så att ett överlapp på minst 100 mm skapas kring intilliggande vertikal stålregel (2 och 3). Fäst skenan med två skruvar, typ QPBT 16, eller med två nyp med fixertång i varje regelflän.
5. Gyproc stålregel ER eller ELPR
Kapas för att passa mellan vertikala stålreglar (2 och 3) som fästs på baksidan av skenan (4) med QPBT 16-skruvar placerade med ett centrumavstånd på max 250 mm.

Ritningar av profilernas tvärsnitt presenteras i P-02

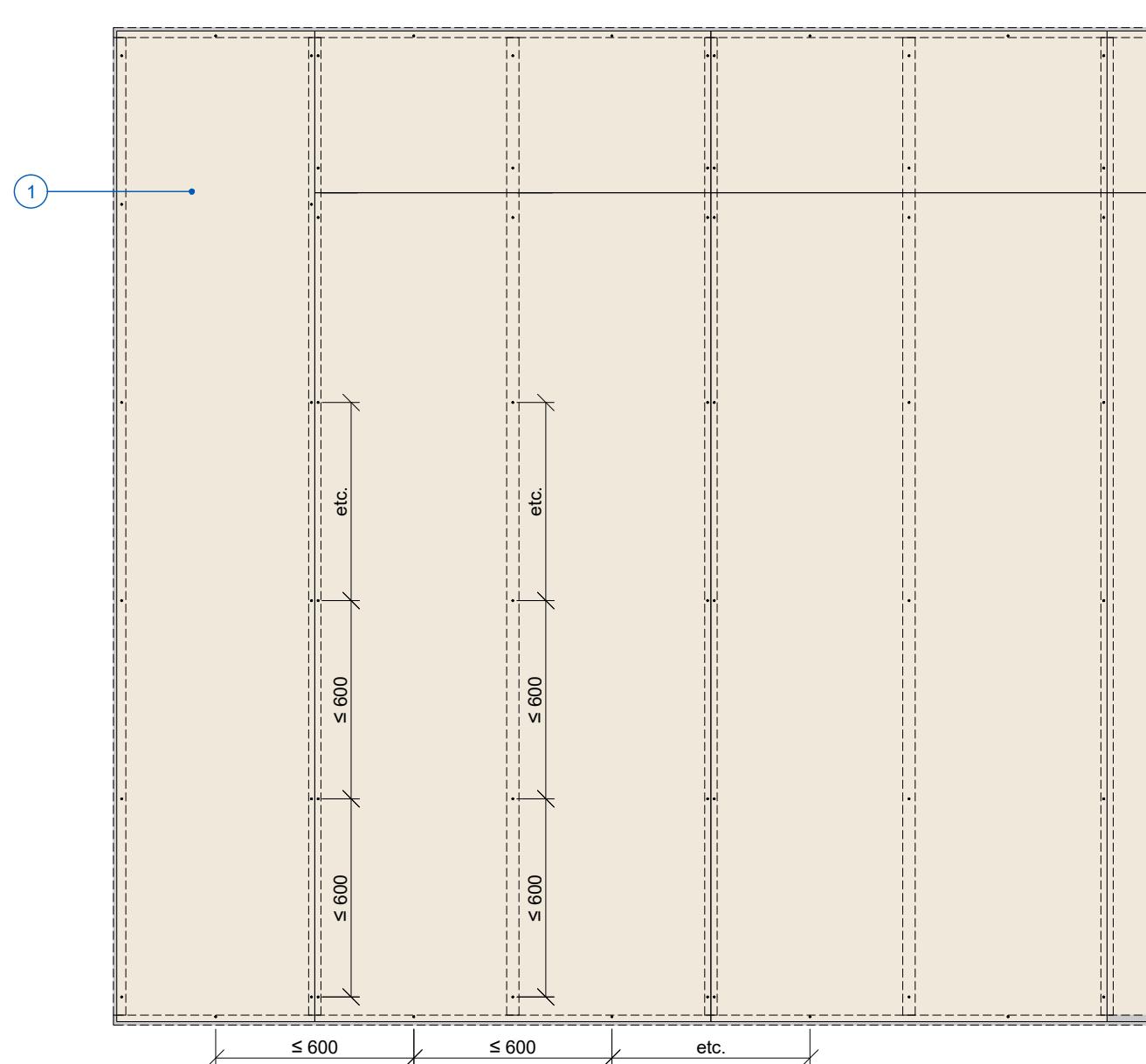
Översikt

System Gyproc GA 13/GAE 13 Aquaroc

Subject Installation av stålregelstomme

Scale	Date	Rev.	Rev. date	No.
1:20	16/12-2025			A-01

gyproc
SAINT-GOBAIN



Alla mått i mm

Inre skivlag(er)

Maximal skivstorlek är 3000 x 1200 mm.

Skivor ska monteras med maximalt 10 mm avstånd till angränsande konstruktioner.

Vertikala skarvar är tillåtna men måste stödjas av stålregel och förskjutas mellan skivlagren. Det måste vara minst 150 mm mellan vertikala skarvar.

Horisontella skarvar är tillåtna. Horisontella skarvar kan vara på samma eller olika höjd inom skivlagret, men måste förskjutas 30 mm mellan lagren på samma sida. Horisontella skarvar ska vara understödda av regel och skena.

1. Gyproc GA 13/GAE 13 Aquaroc

Skrubar

Välj typ QSTW, QSBW, QU eller QUB.

Skrubar ska förankras i metallprofilerna. Det krävs minst 25 mm skruvlängd för första lagret. För andra lagret krävs minst 41 mm skruvlängd.

Skrubar ska placeras med maximalt 600 mm avstånd längs både kant och mitt på skivan.

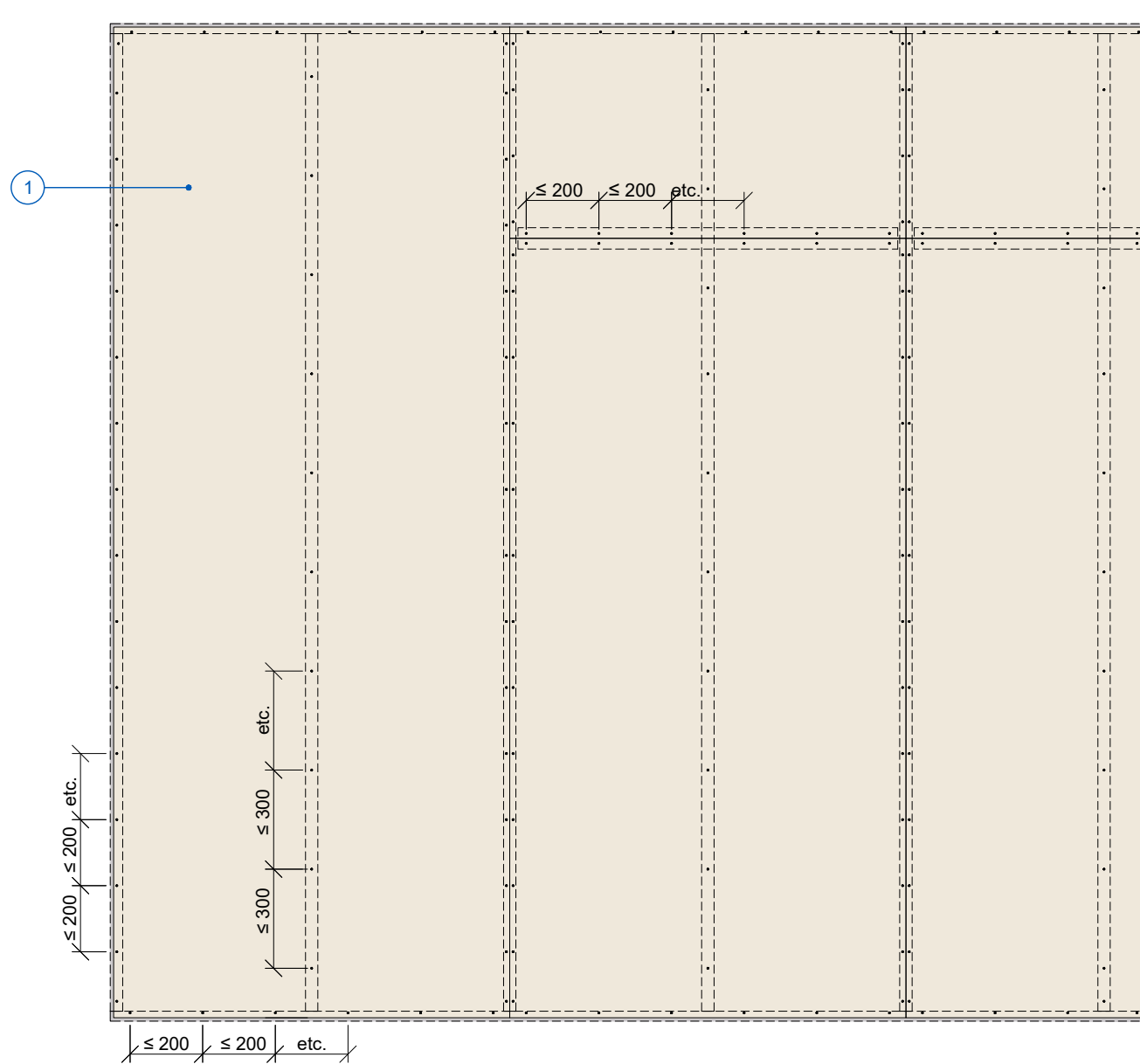
Skrubar ska placeras 10 mm från pappersklädda kanter och 15 mm från kapade kanter. Undvik att placera skruvar där de går igenom både regel och skena, då detta kan leda till glipor mellan skivor och stålprofiler.

Översikt

System Gyproc GA 13/GAE 13 Aquaroc

Subject Installation av inre skivlag(er)

Scale	Date	Rev.	Rev. date	No.
1:20	21/12-2025			A-02



Alla mått i mm

Yttre skivlag

Maximal skivstorlek är 3000 x 1200 mm.

Skivor ska monteras med maximalt 10 mm avstånd till angränsande konstruktioner.

Vertikala skarvar är tillåtna men måste stödjas av stålregel och förskjutas mellan skivlagren. Det måste vara minst 150 mm mellan vertikala skarvar.

Horisontella skarvar är tillåtna. Horisontella skarvar kan vara på samma eller olika höjd inom skivlagret, men måste förskjutas 30 mm mellan lagren på samma sida. Horisontella skarvar ska vara understödda av regel och skena.

1. Gyproc GA 13/GAE 13 Aquaroc

Skrubar

Välj typ QSTW, QSBW, QU eller QUB.

Skrubar ska förankras i metallprofilerna. Det krävs minst 25 mm skruvlängd för första lagret. För andra lagret krävs minst 41 mm skruvlängd.

Skrubar ska placeras 10 mm från pappersklädda kanter, 15 mm från kapade kanter och maximalt 50 mm från hörn.

Skrubar ska placeras max 200 mm vid skivans kant och max 300 mm på skivans mitt.

Undvik att placera skruvar där de går igenom både regel och skena, då detta kan leda till glipor mellan skivor och stålprofiler.

Översikt

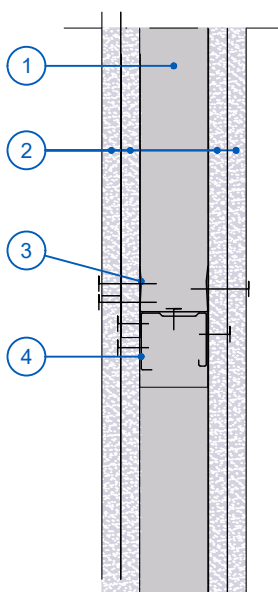
System Gyproc GA 13/GAE 13 Aquaroc

Subject Installation av yttre skivlag

Scale	Date	Rev.	Rev. date	No.
1:20	21/12-2025			A-03



Brand
TG 3549/82
RISE 1002



Vertikalt snitt

1. Gyproc stålregel: ER, ELRP eller GFR
2. 12,5 mm Gyproc GAE 13 Aquaroc
3. Gyproc SK standardskena
Kapad och böjd för att passa mellan vertikala regler (1).
4. Gyproc stålregel: ER eller ELPR
Kapas för att passa mellan vertikala regler (1). Fästs i kanal (3) med QPBT 16 skruvar med maximalt centrumavstånd på 250 mm.

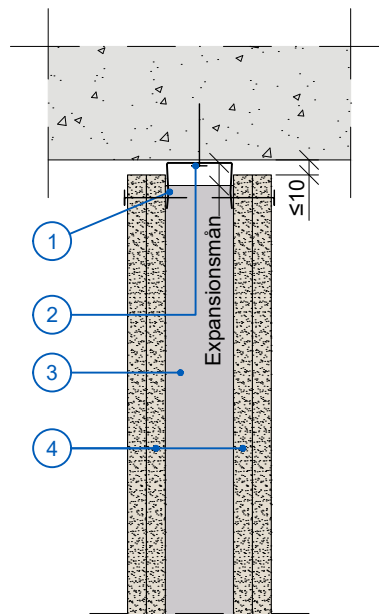
Detalj

System Gyproc GA 13/GAE 13 Aquaroc

Subject Horizontal skivskarv

 gyproc
SAINT-GOBAIN

Scale	1:5	Date	8/1-2026	Rev.		Rev. date		No.	A-04
-------	-----	------	----------	------	--	-----------	--	-----	------



Alla mått i mm

Vertikalsnitt

1. Skena: Gyproc SK, SKP, AC eller GFS
2. Fästs i betong med metallspikplugg, minsta dimension 4 x 19 mm, eller betongskruv, minsta dimension 7,5 x 60 mm.
Maximalt centrumavstånd mellan infästningarna är 600 mm.
Placera första/sista infästningen 100 mm från skenans kant.
3. Gyproc stålregel: ER, ELPR eller GFR
Expansionsmånen upptill ska vara:
 - a) 10 mm om väggens höjd är 3,0 m eller mindre.
 - b) Om väggens höjd överstiger 3,0 m ska fogen ökas proportionellt (*pro rata*) med höjden, enligt EN 15254-3.
Den proportionella ökningen beräknas som:
$$\text{Krävd fog} = (10 \text{ mm} \times \text{faktisk vägg-höjd} / 3,0 \text{ m}).$$
4. Gyproc skiva
1-3 lager per sida beroende på konstruktion och brandklass

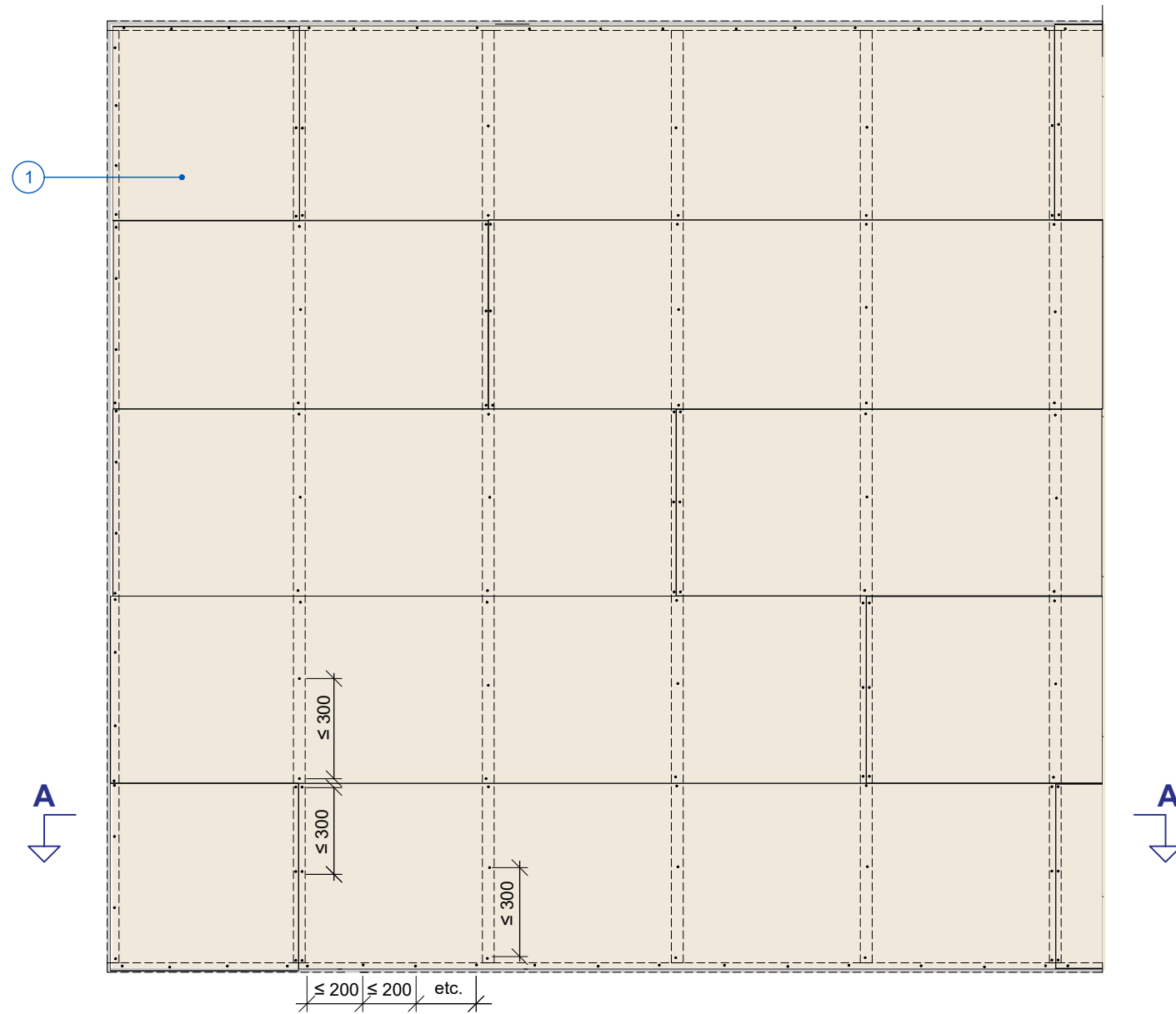
Detalj

System Gyproc GA 13/GAE 13 Aquaroc

Subject Infästning av skena



Scale	1:5	Date	17/12-2025	Rev.	Rev. date	No.	A-05
-------	-----	------	------------	------	-----------	-----	------



Alla mått i mm

Section A-A



Skivor

Maximal skivstorlek är 600 x 24000 mm.

Skivor ska monteras med ett avstånd på högst 10 mm till angränsande konstruktioner.

Vertikala skarvar är tillåtna men måste stödjas av stålregel och vara förskjutna mellan skivlagren. Minst 150 mm mellan vertikala skarvar.

Horisontella skarvar är tillåtna. Horisontella skarvar kan vara på samma eller olika höjder inom skivlagret, men måste vara förskjutna med en halv skivbrädd och minst 150 mm mellan lagren.

1. Gipsskiva: Gyproc GXS 13 X-ray Protection

Skruvar

Skruvar ska fästas i metalreglarna. Använd Gyproc QSTR/QSBR 25 för första lagret och Gyproc QSTR 41 eller QSBR 38 för det andra lagret. Tredje lagret installeras med QSTR/QSBR 51.

Skruvarna ska placeras med maximalt 300 mm mellanrum längs kanten och mitt på skivan samt med maximalt 200 mm mellanrum längs kanten av konstruktionen.

Skruvar ska placeras med ett avstånd av 10 mm från kartongklädda kanter och 15 mm från skurna kanter.

Vid montering av gipsskivor undvik att placera skruvar där de penetrerar både regel och skena eftersom detta kan leda till glipor mellan skivor och stålprofiler.

Spackel

På yttre skivlagret ska samtliga skarvar, både de mellan skivor och de mellan skivor och anslutande konstruktion, och skruvhuvuden spacklas med Gypfill X-Ray Protection JOINT MIX.

Skarvar mellan skivor ska också förstärkas med spackelremsa Gyproc Macro joint tape eller likvärdig. Spackelremsan appliceras mellan två lager spackel.

Elevation

System Skiljeväggar med X-ray

Subject Montering av skivor

Scale	Date	Rev.	Rev. date	No.
1:20	21/12-2025			X-ray-01