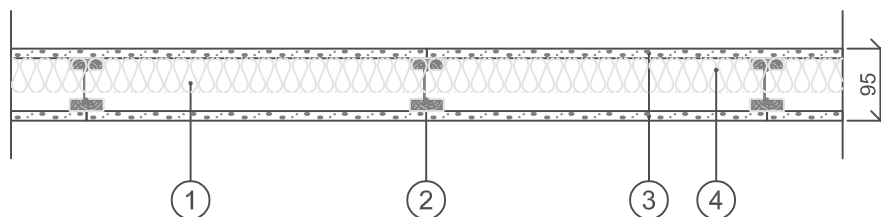


Brandklass: EI 30
 Max vägghöjd: 3100 mm
 Ljudisolering, $D_{nT,w}$: 36 dB ^{a)}
 R_w : 39 dB ^{b)}
 Betongbjälklag: 100 mm
 Klimatpåverkan: ^{c)}
 med Ergolite 6,06 kg CO₂eq./m² vägg
 med Ergolite Klima 3,65 kg CO₂eq./m² vägg

^{a)} $D_{nT,w}$ vid 3,1 m rumsdjup i mottagar rummet. Vid andra rumsdjup i mottagar rummet se information i kapitel Byggnadsakustik i gällande Gyproc Handbok.

^{b)} Laboratorievärden uppmätta i laboratorium eller beräknade, se vidare i kapitel Byggnadsakustik. Värdena är det som maximalt kan uppnås, utan inverkan av anslutande konstruktioner eller installationer.

^{c)} Klimatpåverkan i A1-A3



1. Kantprofil Gyproc AC 70/40 ACOUnomic
(i golv, vägg och tak)
2. Regel Gyproc GHR 70, c 450 mm
3. 12,5 mm skiva Gyproc GEE 13 Ergolite alt.
12,5 mm skiva Gyproc GEE 13 Ergolite Klima
4. Min 45 mm Mineralull

BET	ANT	ÄNDRINGEN AVSER	DATUM	SIGN
HANDLING ÅAMMDD				
PROJEKT				
gyproc SAINT-GOBAIN				
<small>GYPROC AB Box 133188, Stockholm, SE SE 746 24 8480 Tel +46(0)774115400 Fax +46(0)774115401 www.gyproc.se</small>				
RITAD/KONSTR AV				
EH				
ANSVARIG				
Teknisk Rådgivning				
GHR 70/70 (450) E-E M45 GHR 70/70 (450) E^K-E^K M45				
SKALA				
1:10				
REFR. NR				