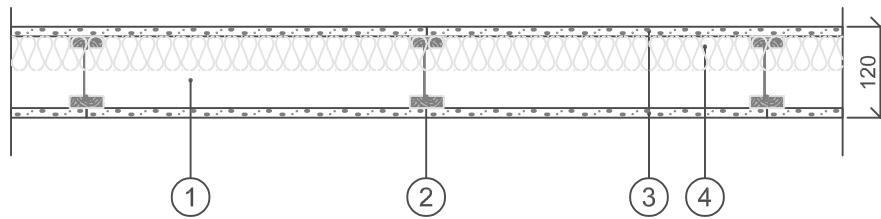


Brandklass: EI 30  
 Max vägghöjd: 4000 mm  
 Ljudisolering,  $D_{nT,w}$ : 37 dB <sup>a)</sup>  
 $R_w$ : 40 dB <sup>b)</sup>  
 Betongbjälklag: 100 mm  
 Klimatpåverkan: <sup>c)</sup>  
 med Ergolite 6,40 kg CO<sub>2</sub>eq./m<sup>2</sup> vägg  
 med Ergolite Klima 4,00 kg CO<sub>2</sub>eq./m<sup>2</sup> vägg

<sup>a)</sup>  $D_{nT,w}$  vid 3,1 m rumsdjup i mottagarummet. Vid andra rumsdjup i mottagarummet se information i kapitel Byggnadsakustik i gällande Gyproc Handbok.

<sup>b)</sup> Laboratorievärden uppmätta i laboratorium eller beräknade, se vidare i kapitel Byggnadsakustik. Värdena är det som maximalt kan uppnås, utan inverkan av anslutande konstruktioner eller installationer.

<sup>c)</sup> Klimatpåverkan i A1-A3



1. Kantprofil Gyproc AC 95/40 ACOUnomic  
(i golv, vägg och tak)
2. Regel Gyproc GHR 95, c 450 mm
3. 12,5 mm skiva Gyproc GEE 13 Ergolite alt.  
12,5 mm skiva Gyproc GEE 13 Ergolite Klima
4. 45 mm Mineralull

BET	ANT	ÄNDRINGEN AVSER	DATUM	SIGN
<b>HANDLING ÅAMMDD</b>				
<b>PROJEKT</b>				
<b>gyproc</b> SAINT-GOBAIN				
<small>GYPROC AB          Östra 13318 Stockholm, SE          SE 746 24 8480          Tlx 46017746400          Fax 460177415400          www.gyproc.se</small>				
<small>RISSÄRSKONSTR AV          EH</small>				
<small>DATUM          2025-03-06</small>				
<small>ANSVARIG          Teknisk Rådgivning</small>				
<b>GHR 95/95 (450) E-E M45</b> <b>GHR 95/95 (450) E<sup>K</sup>-E<sup>K</sup> M45</b>				
<small>SKALA          1:10</small>		<small>REF. NR          3.1.1:102</small>		