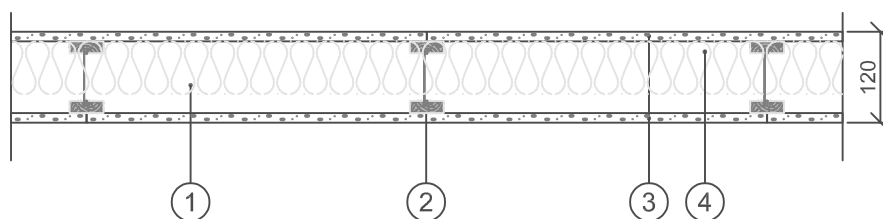


Brandklass: EI 30
 Max vägghöjd: 4000 mm
 Ljudisolering, $D_{nT,w}$: 37 dB ^{a)}
 R_w : 40 dB ^{b)}
 Betongbjälklag: 100 mm
 Klimatpåverkan: ^{c)}
 med Ergolite 6,77 kg CO₂eq./m² vägg
 med Ergolite Klima 4,37 kg CO₂eq./m² vägg

^{a)} $D_{nT,w}$ vid 3,1 m rumsdjup i mottagarummet. Vid andra rumsdjup i mottagarummet se information i kapitel Byggnadsakustik i gällande Gyproc Handbok.

^{b)} Laboratorievärden uppmätta i laboratorium eller beräknade, se vidare i kapitel Byggnadsakustik. Värdena är det som maximalt kan uppnås, utan inverkan av anslutande konstruktioner eller installationer.

^{c)} Klimatpåverkan i A1-A3



1. Kantprofil Gyproc AC 95/40 ACOUnomic
(i golv, vägg och tak)
2. Regel Gyproc GHR 95, c 450 mm
3. 12,5 mm skiva Gyproc GEE 13 Ergolite alt.
12,5 mm skiva Gyproc GEE 13 Ergolite Klima
4. 70 mm Mineralull

BET	ANT	ÄNDRINGEN AVSER	DATUM	SIGN
HANDLING ÅAMMDD				
PROJEKT				
gyproc SAINT-GOBAIN				
<small>GYPROC AB Box 133188 Stockholm, SE SE 746 24 ERIKA Tel: +46(0)7741 5400 Fax: +46(0)7741 5401 www.gyproc.se</small>				
<small>RITAD/KONSTR AV EH</small>				
<small>DATUM 2025-01-23</small>				
<small>ANSVARIG Teknisk Rådgivning</small>				
GHR 95/95 (450) E-E M70 GHR 95/95 (450) E^K-E^K M70				
<small>SKALA 1:10</small>		<small>REF. NR 3.1.1:102</small>		