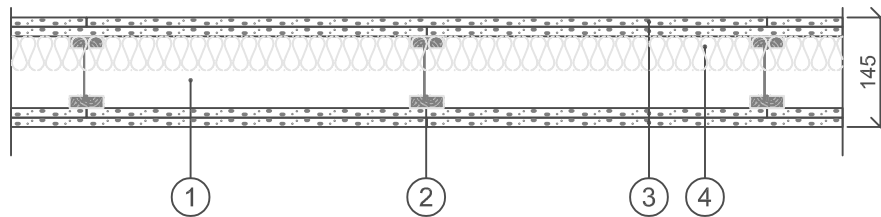


Brandklass: EI 60  
 Max vägghöjd: 4000 mm  
 Ljudisolering,  $D_{nT,w}$ : 44 dB <sup>a)</sup>  
 $R_w$ : 48 dB <sup>b)</sup>  
 Betongbjälklag: 150 mm  
 Klimatpåverkan: <sup>c)</sup>  
 med Ergolite 10,02 kg CO<sub>2</sub>eq./m<sup>2</sup> vägg  
 med Ergolite Klima 5,22 kg CO<sub>2</sub>eq./m<sup>2</sup> vägg


<sup>a)</sup>  $D_{nT,w}$  vid 3,1 m rumsdjup i mottagarområdet. Vid andra rumsdjup i mottagarområdet se information i kapitel Byggnadsakustik i gällande Gyproc Handbok.

<sup>b)</sup> Laboratorievärden uppmätta i laboratorium eller beräknade, se vidare i kapitel Byggnadsakustik. Värdena är det som maximalt kan uppnås, utan inverkan av anslutande konstruktioner eller installationer.

<sup>c)</sup> Klimatpåverkan i A1-A3



1. Kantprofil Gyproc AC 95/40 ACOUnomic  
(i golv, vägg och tak)
2. Regel Gyproc GHR 95, c 450 mm
3. 2 x 12,5 mm skiva Gyproc GEE 13 Ergolite alt.  
2 x 12,5 mm skiva Gyproc GEE 13 Ergolite Klima
4. 45 mm Mineralull

BET	ANT	ÄNDRINGEN AVSER	DATUM	SIGN
<b>HANDLING ÅÄMMDD</b>				
<b>PROJEKT</b>				
 <small>GYPROC AB          Box 13318, Stockholm, SE          SE 746 24 EÅBÅ          Tel: +46(0)774115400          Fax: +46(0)774115401          www.gyproc.se</small>				
RITAD/KONSTR AV		EH		
DATUM		ANSVARIG		
2025-03-06		Teknisk Rådgivning		
<b>GHR 95/95 (450) EE-EE M45</b> <b>GHR 95/95 (450) E<sup>K</sup>E<sup>K</sup>-E<sup>K</sup>E<sup>K</sup> M45</b>				
SKALA		REFR. NR		
1:10		3.1.1:102		