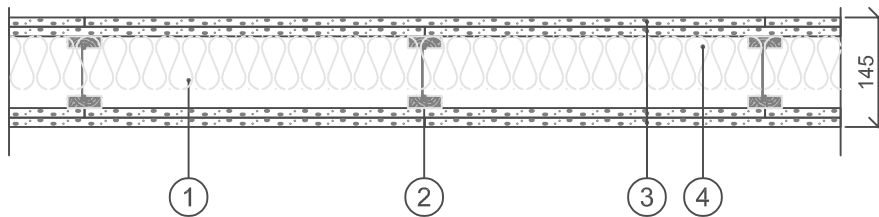


Brandklass: EI 60
 Max vägghöjd: 4000 mm
 Ljudisolering, $D_{nT,w}$: 47 dB ^{a)}
 R_w : 52 dB ^{b)}
 Betongbjälklag: 150 mm
 Klimatpåverkan: ^{c)}
 med Normalgips 11,79 kg CO₂eq./m² vägg
 med Normalgips Klima 5,54 kg CO₂eq./m² vägg


^{a)} $D_{nT,w}$ vid 3,1 m rumsdjup i mottagarummet. Vid andra rumsdjup i mottagarummet se information i kapitel Byggnadsakustik i gällande Gyproc Handbok.

^{b)} Laboratorievärden uppmätta i laboratorium eller beräknade, se vidare i kapitel Byggnadsakustik. Värdena är det som maximalt kan uppnås, utan inverkan av anslutande konstruktioner eller installationer.

^{c)} Klimatpåverkan i A1-A3



1. Kantprofil Gyproc AC 95/40 ACOUNOMIC
(i golv, vägg och tak)
2. Regel Gyproc GHR 95, c 450 mm
3. 2 x 12,5 mm skiva Gyproc GNE 13 Normal alt.
2 x 12,5 mm skiva Gyproc GNE 13 Normal Klima
4. 70 mm Mineralull

BET	ANT	ÄNDRINGEN AVSER	DATUM	SIGN
HANDLING ÅÄMMDD				
PROJEKT				
 <small>GYPROC AB Box 13318, Stockholm, SE SE 746 24 Rååp Tel +46(0)7741 5400 Fax +46(0)7741 5401 www.gyproc.se</small>				
RITAD/KONSTR AV		EH		
ANSVARIG		Teknisk Rådgivning		
DATUM		2025-03-11		
GHR 95/95 (450) NN-NN M70 GHR 95/95 (450) N^KN^K-N^KN^K M70				
SKALA	REF. NR			
1:10				