

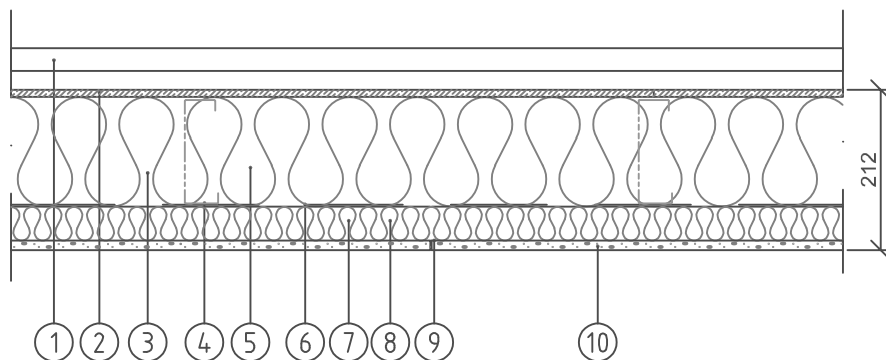
Brandklass: EI30/EI60
(EI60 vid isolering med
stenull densitet lägst 28kg/m³)

Ljudisolering:
- Tegel R'w: 55dB
- Tegel R'w + Ctr: 48dB
- Trä R'w: 43dB
- Trä R'w + Ctr: 34dB

Praktiskt tillämpbar värme-
genomgångskoefficient,
U_i (W/m²K)

Plättjocklek (mm):

- 0,7: 0,22 W/m²K
- 1,0: 0,22 W/m²K
- 1,2: 0,22 W/m²K



1. Fasadskikt
2. 9,5 mm Glasroc H Storm Vindskyddsskiva och Glasroc G 9 Profil
3. Slitsad skena 145 mm, Gyproc THS THERMO nomic
4. Slitsad regel 145 mm, c 600 mm Gyproc THR THERMO nomic
5. Mineralull (full utfyllnad), $\lambda \leq 0,037$ W/mK
6. Plastfolie
7. Z-profil Gyproc THZ THERMO nomic, c 450 mm. Vid golv- och takanslutningar används skena Gyproc THU
8. 45 Mineralull, $\lambda \leq 0,037$ W/mK
9. T-kortling Gyproc T50/10 vid vertikal skivskarv
10. 12,5 mm Gyproc Gipsskiva

BET	ANT	ÄNDRINGEN AVSER	DATUM	SIGN
-----	-----	-----------------	-------	------

HANDLING ÅAMMDD

PROJEKT



DATUM	ANSVARIG
2018-05-25	Teknisk Support

TH(13) 145/145-Z (600E) U-0-N M145+45

SKALA	RITN. NR:
1:10	3.3.11:103a