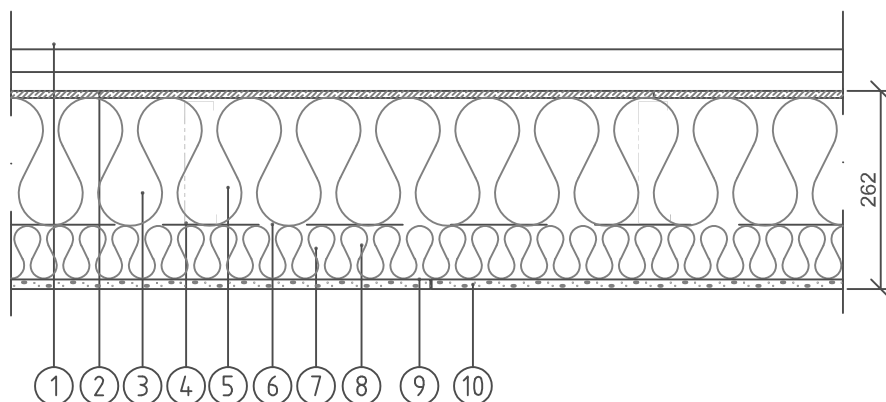


Brandklass: EI30/EI60
(EI60 vid isolering med
stenull densitet lägst 28kg/m³)


Ljudisolering:
- Tegel R'w: 55dB
- Tegel R'w + Ctr: 48dB

Praktiskt tillämpbar värme-
genomgångskoefficient,
U_i (W/m²K)

Plåttjocklek (mm):
- 0,7: 0,19 W/m²K
- 1,0: 0,19 W/m²K
- 1,2: 0,20 W/m²K



1. Fasadskikt
2. 9,5 mm Glasroc H Storm Vindskyddsskiva och Glasroc G 9 Profil
3. Slitsad skena 170 mm, Gyproc THS THERMOonic
4. Slitsad regel 170 mm, c 600 mm Gyproc THR THERMOonic
5. Mineralull (full utfyllnad) $\lambda \leq 0,037$ W/mK
6. Plastfolie
7. Z-profil Gyproc THZ THERMOonic, c 450mm
8. 70 mm Mineralull, $\lambda \leq 0,037$ W/mK
9. T-kortling Gyproc T50/10 vid vertikal skivskarv
10. 12,5 mm Gyproc Gipsskiva

BET	ANT	ÄNDRINGEN AVSER	DATUM	SIGN
HANDLING ÅAMMDD				
PROJEKT				
				
			<small>GYPROC AB Box 150, Solmarfärdens 50 SE 746 24 Bästa Tel: +46(0)171-415440 Fax: +46(0)171-415420 www.gyproc.se</small>	
RITAD/KONSTR AV		EH		
DATUM		ANSVARS		
2018-05-25		Teknisk Support		
TH(16) 170/170-Z (600E) U-0-N M170+70				
SKALA		RITN. NR:		
1:10		3.3.11:103d		