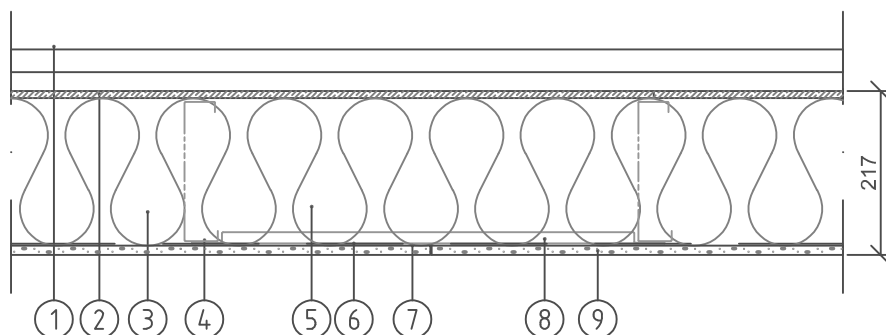


Brandklass: EI30/EI60
(EI60 vid isolering med
stenull densitet lägst 28kg/m³)

Ljudisolering:
- Tegel R'w: 55dB
- Tegel R'w + Ctr: 48dB
- Trä R'w: 43dB
- Trä R'w + Ctr: 35dB

Praktiskt tillämpbar värme-
genomgångskoefficient,
U_i (W/m²K)
Plåttjocklek (mm):
- 0,7: 0,21 W/m²K
- 1,0: 0,22 W/m²K
- 1,2: 0,23 W/m²K



1. Fasadskikt
2. 9,5 mm Glasroc H Storm Vindskyddsskiva och Glasroc G 9 Profil
3. Slitsad skena 195 mm, Gyproc THS THERMOⁿomic
4. Slitsad regel 195 mm, c 600 mm Gyproc THR THERMOⁿomic
5. Mineralull (full utfyllnad) $\lambda \leq 0,037$ W/mK
6. Plastfolie
7. T-kortling Gyproc T50/10 i vart tredje regelfack
8. Kortlingprofil Gyproc EPT600, max c 900 i vart tredje regelfack
9. 12,5 mm Gyproc Gipsskiva

BET	ANT	ÄNDRINGEN AVSER	DATUM	SIGN
-----	-----	-----------------	-------	------

HANDLING ÅAMMDD

PROJEKT



DATUM	RITAD/KONSTR AV
2018-05-29	EH ANSVARSIG Teknisk Support

TH(5) 195/195 (600E) U-N M195

SKALA	RITN. NR:
1:10	3.3.11:101e