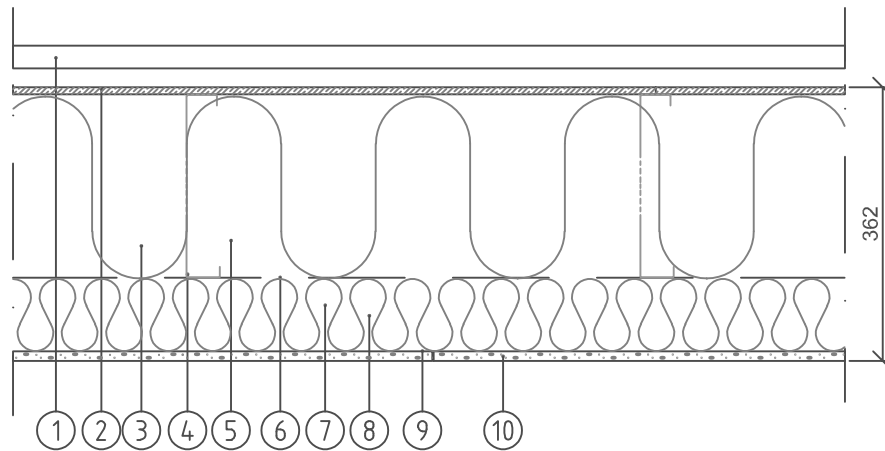


Brandklass: EI30/EI60
(EI60 vid isolering med
stenull densitet lägst 28kg/m³)


Ljudisolering:
- Tegel R'w: 55dB
- Tegel R'w + Ctr: 48dB
- Trä R'w: 45dB
- Trä R'w + Ctr: 36dB

Praktiskt tillämpbar värme-
genomgångskoefficient,
U_i (W/m²K)

Plåttjocklek (mm):
- 1,0: 0,14 W/m²K
- 1,5: 0,15 W/m²K
- 2,0: 0,16 W/m²K



1. Fasadskikt
2. 9,5 mm Glasroc H Storm Vindskyddsskiva och Glasroc G 9 Profil
3. Slitsad skena 245 mm, Gyproc THS THERMOonic
4. Slitsad regel 245 mm, c 600 mm Gyproc THR THERMOonic
5. Mineralull (full utfyllnad) $\lambda \leq 0,037$ W/mK
6. Plastfolie
7. Z-profil Gyproc THZ THERMOonic, c 450 mm
8. 95 mm Mineralull, $\lambda \leq 0,037$ W/mK
9. T-kortling Gyproc T50/10 vid vertikal skivskarv
10. 12,5 mm Gyproc Gipsskiva

BET	ANT	ÄNDRINGEN AVSER	DATUM	SIGN
HANDLING ÄÄMMDD				
PROJEKT				
				
<small> GYPROC AB Box 153, Solmarfärdens 50 SE 746 24 Bäcke Tel: +46(0)171-415400 Fax: +46(0)171-415400 www.gyproc.se </small>				
<small> RITAD/KONSTR AV EH </small>		<small> ANSVARIG Teknisk Support </small>		
<small> DATUM 2018-05-25 </small>				
TH(19) 245/245-Z (600E) U-0-N M245+95				
<small> SKALA 1:10 </small>		<small> RITN. NR: 3.3.11:103g </small>		