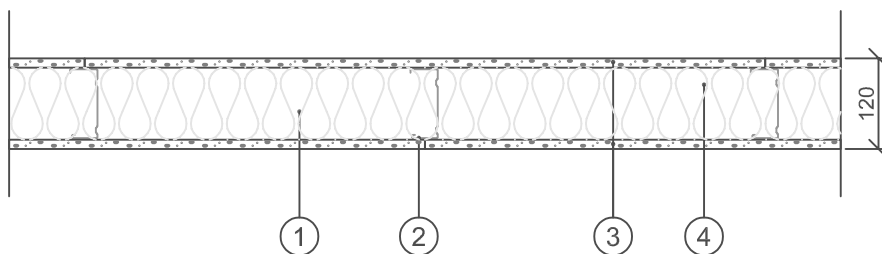



Brandklass: EI60  
Max vägghöjd: 4000 mm  
Ljudisolering,  $D_{nT,w}$ : 44 dB <sup>a)</sup>  
Betongbjälklag: 150 mm

<sup>a)</sup>  $D_{nT,w}$  vid 3,1 m rumsdjup i mottagarrummet. Vid andra rumsdjup i mottagarrummet se information i kapitel Byggnadsakustik i gällande Gyproc Handbok.



1. Kantprofil Gyproc AC 95/40 ACOUnomic (i golv, vägg och tak)
2. Regel Gyproc ER 95, c 450 mm
3. 12,5 mm skiva Gyproc GHE 13 Habito
4. 95 mm Isover Ultimate alt Stenull med densitet lägst 28 kg/m<sup>3</sup>

BET	ART	ÄNDRINGEN AVSER	DATUM	SIGN
HANDLING ÅAMMDD				
PROJEKT				
 <small>GYPROC AB Box 153 Jämskären 99 SE 746 24 Båsta Tel: +46(0)774 15400 Fax: +46(0)774 15400 www.gyproc.se</small>				
RITAD/RENSRITAV EH				
DATUM 2023-03-16				
ANSVARIG Teknisk Rådgivning				
ER 95/95 (450) H-H S95				
SKALA 1:10				
RIFN. NR:				