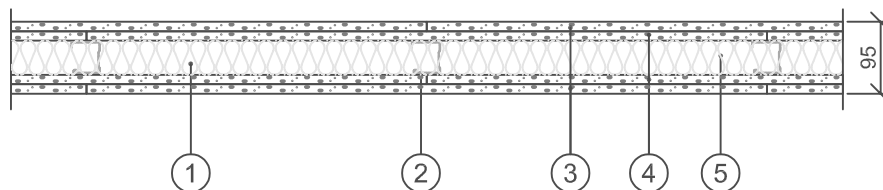



Brandklass: EI90
 Max vägghöjd: 3150 mm
 Ljudisolering, $D_{nT,w}$: 42 dB ^{a)}
 Betongbjälklag: 100 mm

^{a)} $D_{nT,w}$ vid 3,1 m rumsdjup i mottagarrummet. Vid andra rumsdjup i mottagarrummet se information i kapitel Byggnadsakustik i gällande Gyproc Handbok.



1. Kantprofil Gyproc AC 45/40 ACOUnomic (i golv, vägg och tak)
2. Regel Gyproc ER 45, c 450 mm
3. 12,5 mm skiva Gyproc GHE 13 Habito
4. 12,5 mm skiva Gyproc GNE 13 Normal
5. 45 mm mineralull

BET	ART	ÄNDRINGEN AVSER	DATUM	SIGN
HANDLING ÅÄMMDD				
PROJEKT				
				
GYPROC AB Box 153 Jämskären 69 SE 746 24 Båsta Tel: +46(0)77-415400 Fax: +46(0)77-415401 www.gyproc.se				
RITAD/ÖNSTRÄV		EH		
DATUM		ANSVARIG		
2023-03-16		Teknisk Rådgivning		
ER 45/45 (450) HN-NH M45				
SKALA	RIFN. NR:			
1:10				