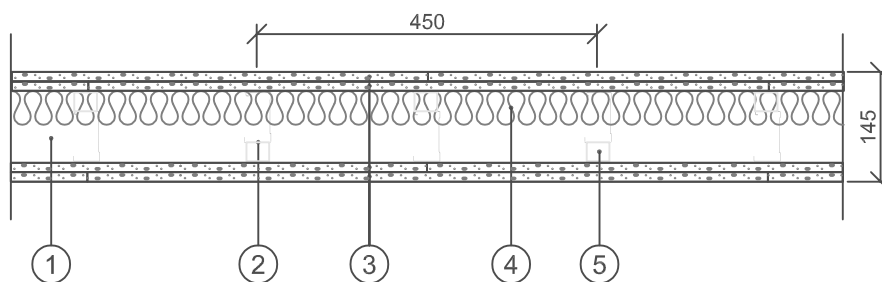



Brandklass: EI60
 Max vägghöjd: 3500 mm
 Ljudisolering, $D_{nT,w}$: 52 dB ^{a)}
 Betongbjälklag: 200 mm

^{a)} $D_{nT,w}$ vid 3,1 m rumsdjup i mottagarrummet. Vid andra rumsdjup i mottagarrummet se information i kapitel Byggnadsakustik i gällande Gyproc Handbok.



1. Kantprofil Gyproc AC 95/40 ACOUnomic
(i golv, tak och vägg)
2. Regel Gyproc ER 70, c 450 mm
3. 2 x 12,5 mm skiva Gyproc GNE 13 Normal
4. 45 mm mineralull
5. Vägghävar Gyproc VK 25

BET	ART	ÄNDRINGEN AVSER	DATUM	SIGN
HANDLING ÅAMMDD				
PROJEKT				
				
GYPROC AB Box 155 Jämskären 69 SE 746 24 Båstad Tel: +46(0)774-15400 Fax: +46(0)774-15400 www.gyproc.se				
RITAD/ÖNSTRÄV				
EH				
DATUM		ANSVARIG		
2023-01-19		Teknisk Rådgivning		
ER 95/70 (450) NN-NN M45				
SKALA		RIFN. NR:		
1:10		3.1.6:108		