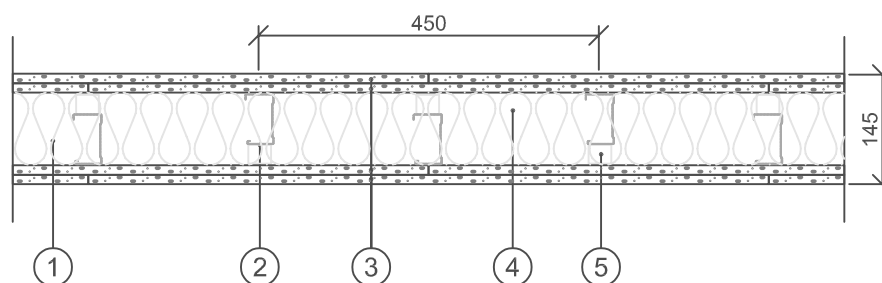



Brandklass: EI60
 Max vägghöjd: 3250 mm
 Ljudisolering, $D_{nT,w}$: 50 dB ^{a)}
 Betongbjälklag: 150 mm

^{a)} $D_{nT,w}$ vid 3,1 m rumsdjup i mottagarrummet. Vid andra rumsdjup i mottagarrummet se information i kapitel Byggnadsakustik i gällande Gyproc Handbok.



1. Kantprofil Gyproc AC 95/40 ACOUNomic (i golv, vägg och tak)
2. Regel Gyproc ER 70, c 450 mm
3. 2 x 12,5 mm skiva Gyproc GEE 13 Ergolite
4. 95 mm mineralull
5. Vägglammer Gyproc VK

BET	ART	ÄNDRINGEN AVSER	DATUM	SIGN
HANDLING ÅÄMMDD				
PROJEKT				
				
GYPROC AB Box 153 Jämskären 69 SE 746 24 Båsta Tel: +46(0)77-415400 Fax: +46(0)77-415401 www.gyproc.se				
RITAD/ÖNSTRÄV EH		ANSVARIG Teknisk Rådgivning		
DATUM 2023-02-06				
ER 95/70 (450) EE-EE M95				
SKALA 1:10		RITN. NR:		