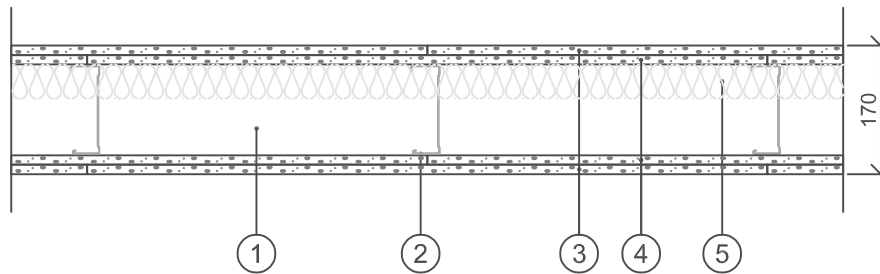



Brandklass: EI90 ^{b)}
 Max vägghöjd: 7000 mm
 Ljudisolering, $D_{nT,w}$: 47 dB ^{a)}
 Betongbjälklag: 150 mm

^{a)} $D_{nT,w}$ vid 3,1 m rumsdjup i mottagarrummet. Vid andra rumsdjup i mottagarrummet se information i kapitel Byggnadsakustik i gällande Gyproc Handbok.

^{b)} Brandklass upp till 6000 mm vägghöjd



1. Kantprofil Gyproc AC 120/40 ACOUnomic
(i golv, vägg och tak)
2. Regel Gyproc ER 120, c 450 mm
3. 12,5 mm skiva Gyproc GHE 13 Habito
4. 12,5 mm skiva Gyproc GNE 13 Normal
5. Min 45 mm mineralull

BET	ART	ÄNDRINGEN AVSER	DATUM	SIGN
HANDLING ÅAMMDD				
PROJEKT				
				
<small>GYPROC AB Box 153 Jämskälen 99 SE 746 24 Båsta Tel: +46(0)774415400 Fax: +46(0)774415400 www.gyproc.se</small>				
RITAD/ÖNSTRÄV		ANSVARIG		
EH		Teknisk Rådgivning		
ER 120/120 (450) HN-NH M45				
SKALA	RIFN. NR:			
1:10				