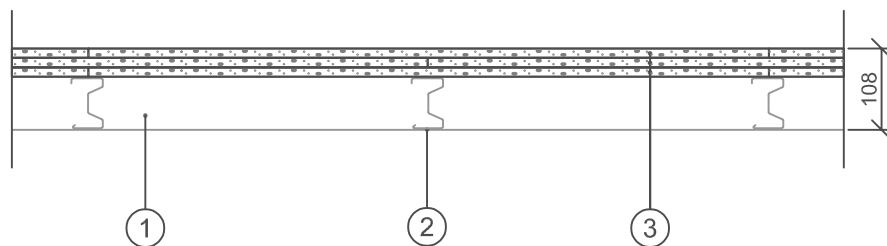



Brandklass: EI 60
Max vägghöjd: 4000 mm
Ljudisolering, $D_{nT,w}$: 31 dB ^{a)}
Betongbjälklag: 100 mm

^{a)} $D_{nT,w}$ vid 3,1 m rumsdjup i mottagarrummet. Vid andra rumsdjup i mottagarrummet se information i kapitel Byggnadsakustik i gällande Gyproc Handbok.



1. Skena Gyproc SKP 70 som kantprofil (i golv, vägg och tak)
2. Regel Gyproc XR 70, c 450 mm
3. 3 x 12,5 mm skiva Gyproc GNE 13 Normal

BET	ART	ÄNDRINGEN AVSER	DATUM	SIGN
HANDLING ÅAMMDD				
PROJEKT				
 <small>GYPROC AB Box 155 Järfälla 191 99 SE 746 24 8400 Tel: +46(0)77-415400 Fax: +46(0)77-415401 www.gyproc.se</small>				
RITAD/RENSKRIAV		EH		
DATUM		ANSVARIG		
2023-04-18		Teknisk Rådgivning		
XR 70/70 (450) NNN-0 M0				
SKALA		RIFN. NR:		
1:10		3.1.1:101		