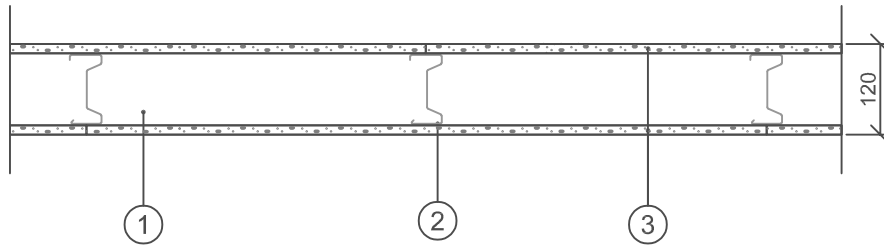



Brandklass: EI30
 Max vägghöjd: 6000 mm
 Ljudisolering, $D_{nT,w}$: 35 dB^{a)}
 Betongbjälklag: 100 mm

^{a)} $D_{nT,w}$ vid 3,1 m rumsdjup i mottagarrummet. Vid andra rumsdjup i mottagarrummet se information i kapitel Byggnadsakustik i gällande Gyproc Handbok.



1. Skena Gyproc SKP 95 som kantprofil
(i golv, vägg och tak)
2. Regel Gyproc XR 95, c 450 mm
3. 12,5 mm skiva Gyproc GNE 13 Normal

BET	ART	ÄNDRINGEN AVSER	DATUM	SIGN
HANDLING ÅÄMMDD				
PROJEKT				
 <small>GYPROC AB Box 155 Jämskärs 69 SE 746 24 Båstad Tel: +46(0)774 15400 Fax: +46(0)774 15401 www.gyproc.se</small>				
RITAD/RENSAT/AV		EH		
DATUM		ANSVARIG		
2023-04-18		Teknisk Rådgivning		
XR 95/95 (450) N-N M0				
SKALA		RITN. NR:		
1:10		3.1.1:102		