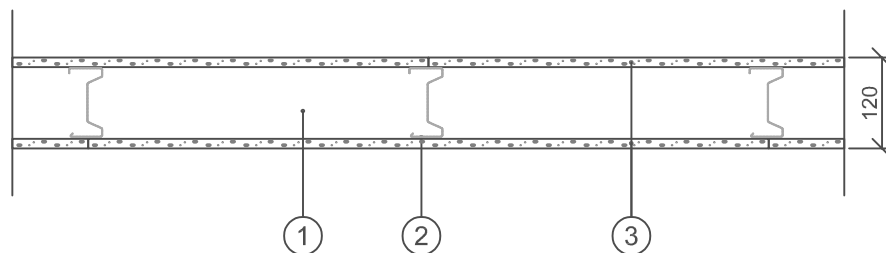



Brandklass: EI30
 Max vägghöjd: 6000 mm
 Ljudisolering, $D_{nT,w}$: 37 dB ^{a)}
 Betongbjälklag: 100 mm

^{a)} $D_{nT,w}$ vid 3,1 m rumsdjup i mottagarområdet. Vid andra rumsdjup i mottagarområdet se information i kapitel Byggnadsakustik i gällande Gyproc Handbok.



1. Kantprofil Gyproc AC 95/40 ACOUnomic (i golv, tak och vägg)
2. Regel Gyproc XR 95, c 450 mm
3. 12,5 mm skiva Gyproc GRE 13 Robust

BET	ART	ÄNDRINGEN AVSER	DATUM	SIGN
HANDLING ÅÄMMDD				
PROJEKT				
				
GYPROC AB Box 153 Jämskären 99 SE 746 24 Båstad Tel: +46(0)774115400 Fax: +46(0)774115400 www.gyproc.se				
RITAD/RENSAT/AV		EH		
DATUM		ANSVARIG		
2023-06-14		Teknisk Rådgivning		
XR 95/95 (450) R-R M0				
SKALA		RIFN. NR:		
1:10				