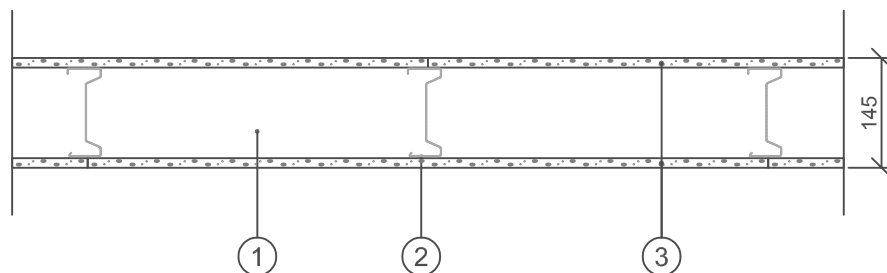



Brandklass: EI30
Max vägghöjd: 6000 mm
Ljudisolering, $D_{nT,w}$: 38 dB ^{a)}
Betongbjälklag: 100 mm

^{a)} $D_{nT,w}$ vid 3,1 m rumsdjup i mottagarområdet. Vid andra rumsdjup i mottagarområdet se information i kapitel Byggnadsakustik i gällande Gyproc Handbok.



1. Kantprofil Gyproc AC 120/40 ACOUnomic (i golv, vägg och tak)
2. Regel Gyproc XR 120, c 450 mm
3. 12,5 mm skiva Gyproc GRE 13 Robust

| BET | ART | ÄNDRINGEN AVSER | DATUM | SIGN |
|--|-----|--------------------|-------|------|
| HANDLING ÅAMMDD | | | | |
| PROJEKT | | | | |
| | | | | |
| | | | | |
| | | | | |
|  <small>GYPROC AB Box 155 Jämskären 69 SE 746 24 Björns Tel: +46(0)77-415400 Fax: +46(0)77-415401 www.gyproc.se</small> | | | | |
| RITADRONSTRÄV | | EH | | |
| DATUM | | ANSVARIG | | |
| 2023-06-14 | | Teknisk Rådgivning | | |
| XR 120/120 (450) R-R M0 | | | | |
| SKALA | | RIFN. NR: | | |
| 1:10 | | | | |