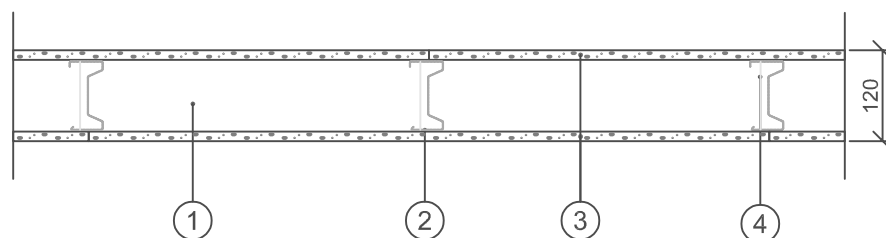



Brandklass: EI 30  
Max vägghöjd: 5850 mm  
Ljudklass,  $D_{nT,w}$ : 37 dB <sup>a)</sup>  
Betongbjälklag: 100 mm

<sup>a)</sup>  $D_{nT,w}$  vid 3,1 m rumsdjup i mottagarrummet. Vid andra rumsdjup i mottagarrummet se information i kapitel Byggnadsakustik i gällande Gyproc Handbok.



1. Kantprofil Gyproc AC 95/40 ACOUnomic (i golv, vägg och tak)
2. Regel Gyproc XR 95, c 450 mm
3. 12,5 mm skiva Gyproc GEE 13 Ergolite
4. Mineralullsremsa Gyproc MR 120/20

BET	ART	ÄNDRINGEN AVSER	DATUM	SIGN
HANDLING ÅAMMDD				
PROJEKT				
 <small>GYPROC AB Box 155 Jämskärsö 99 SE 746 24 Bjärsjö Tel: +46(0)77-415400 Fax: +46(0)77-415400 www.gyproc.se</small>				
RITAD/RENSRITAV		EH		
DATUM		ANSVARIG		
2023-05-17		Teknisk Support		
XR 95/95 (450) E-E MR				
SKALA		RIFN. NR:		
1:10				