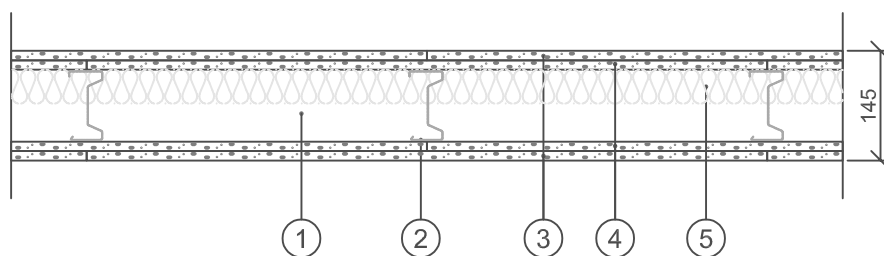



Brandklass: EI90 ^{b)}
 Max vägghöjd: 6350 mm
 Ljudisolering, $D_{nT,w}$: 50 dB ^{a)}
 Betongbjälklag: 150 mm

^{a)} $D_{nT,w}$ vid 3,1 m rumsdjup i mottagarrummet. Vid andra rumsdjup i mottagarrummet se information i kapitel Byggnadsakustik i gällande Gyproc Handbok.
^{b)} Brandklass upp till 6000 mm vägghöjd.



1. Kantprofil Gyproc AC 95/40 ACOUnomic (i golv, vägg och tak)
2. Regel Gyproc XR 95, c 450 mm
3. 12,5 mm skiva Gyproc GEE 13 Ergolite
4. 12,5 mm skiva Gyproc GHE 13 Habito
5. Min 45 mm mineralull

BET	ART	ÄNDRINGEN AVSER	DATUM	SIGN
HANDLING ÅAMMDD				
PROJEKT				
				
GYPROC AB Box 155 Jämskärs 99 SE 746 24 Båstad Tel: +46(0)77-415400 Fax: +46(0)77-415401 www.gyproc.se				
RITAD/ÖRNSTRÄV		EH		
DATUM		ANSVARIG		
2023-06-01		Teknisk Rådgivning		
XR 95/95 (450) EH-HE M45				
SKALA	RIFN. NR:			
1:10				