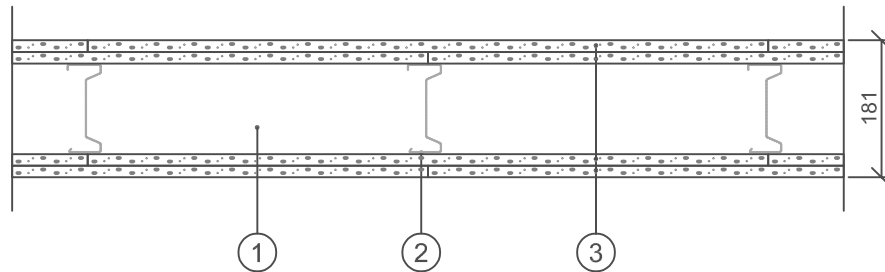


Brandklass: EI 120^{b)}
 Max vägghöjd: 7000 mm
 Ljudisolering, $D_{nT,w}$: 46 dB^{a)}
 Betongbjälklag: 150 mm

a) $D_{nT,w}$ vid 3,1 m rumsdjup i mottagarummet. Vid andra rumsdjup i mottagarummet se information i kapitel Byggnadsakustik i gällande Gyproc Handbok.

b) Brandklass upp till 6000 mm vägghöjd



1. Kantprofil Gyproc AC 120/40 ACOUnomic (i golv, vägg och tak)
2. Regel Gyproc XR 120, c 450 mm
3. 2 x 15,4 mm skiva Gyproc GFE 15 Protect F

| BET | ART | ÄNDRINGEN AVSER | DATUM | SIGN |
|----------------------------------|-----|---|-------|------|
| HANDLING ÅAMMDD | | | | |
| PROJEKT | | | | |
| | | | | |
| | | | | |
| gyproc | | <small>GYPROC AB Box 153 Jämskären 69 SE 746 24 Båstad Tel: +46(0)774-15400 Fax: +46(0)774-15400 www.gyproc.se</small> | | |
| <small>SAINT-GOBAIN</small> | | | | |
| <small>RITADRONSTRÄV</small> | | | | |
| <small>EH</small> | | | | |
| <small>DATUM</small> | | <small>ANSVARIG</small> | | |
| 2023-06-26 | | Teknisk Rådgivning | | |
| XR 120/120 (450) PP-PP M0 | | | | |
| <small>SKALA</small> | | <small>RITN. NR.</small> | | |
| 1:10 | | | | |