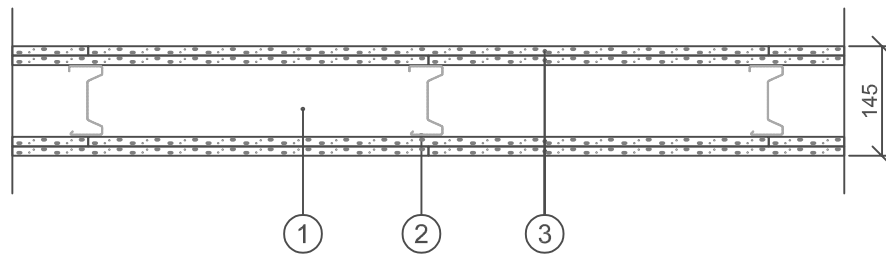



Brandklass: EI60^{b)}
 Max vägghöjd: 7000 mm
 Ljudklass, $D_{nT,w}$: 46 dB^{a)}
 Betongbjälklag: 150 mm

^{a)} $D_{nT,w}$ vid 3,1 m rumsdjup i mottagarrummet. Vid andra rumsdjup i mottagarrummet se information i kapitel Byggnadsakustik i gällande Gyproc Handbok.

^{b)} Brandklass upp till 6000 mm vägghöjd.



1. Kantprofil Gyproc AC 95/40 ACOUnomic (i golv, tak och vägg)
2. Regel Gyproc XR 95, c 450 mm
3. 2 x 12,5 mm skiva Gyproc GEE 13 Ergolite

BET	ART	ÄNDRINGEN AVSER	DATUM	SIGN
HANDLING ÅAMMDD				
PROJEKT				
				
GYPROC AB Box 153 Jämskären 99 SE 746 24 Bjärsjö Tel: +46(0)77-415400 Fax: +46(0)77-415401 www.gyproc.se				
RITAD/RENSAT/AV		EH		
DATUM		ANSVARIG		
2023-05-25		Teknisk Rådgivning		
XR 95/95 (450) EE-EE M0				
SKALA	RIFN. NR:			
1:10				