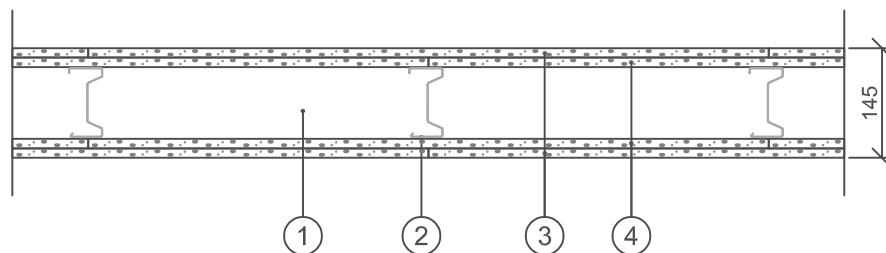



Brandklass: EI60 <sup>b)</sup>  
Max vägghöjd: 7000 mm  
Ljudisolering,  $D_{nT,w}$ : 47 dB <sup>a)</sup>  
Betongbjälklag: 150 mm

<sup>a)</sup>  $D_{nT,w}$  vid 3,1 m rumsdjup i mottagarområdet. Vid andra rumsdjup i mottagarområdet se information i kapitel Byggnadsakustik i gällande Gyproc Handbok.

<sup>b)</sup> Brandklass upp till 6000 mm vägghöjd



1. Kantprofil Gyproc AC 95/40 ACOUnomic (i golv, tak och vägg)
2. Regel Gyproc XR 95, c 450 mm
3. 12,5 mm skiva Gyproc GRE 13 Robust
4. 12,5 mm skiva Gyproc GNE 13 Normal

BET	ART	ÄNDRINGEN AVSER	DATUM	SIGN
HANDLING ÅAMMDD				
PROJEKT				
 <small>GYPROC AB Box 155, Mölndalsvägen 99 SE 746 24 Båstad Tel: +46(0)774115400 Fax: +46(0)774115401 www.gyproc.se</small>				
RITAD/RENSAT/AV		EH		
DATUM		ANSVARIG		
2023-06-19		Teknisk Rådgivning		
<b>XR 95/95 (450) RN-NR M0</b>				
SKALA		RIFN. NR:		
1:10				