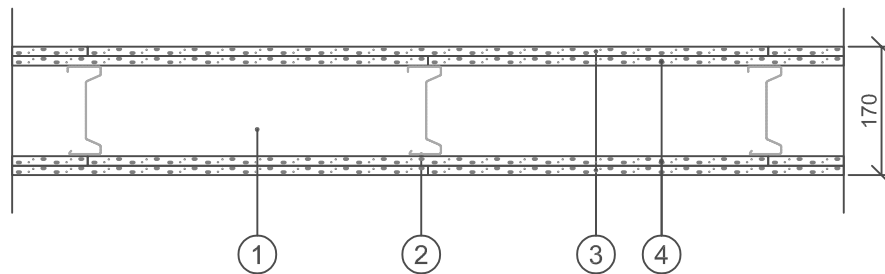



Brandklass: EI90 <sup>b)</sup>  
Max vägghöjd: 7000 mm  
Ljudisolering,  $D_{nT,w}$ : 46 dB <sup>a)</sup>  
Betongbjälklag: 150 mm

<sup>a)</sup>  $D_{nT,w}$  vid 3,1 m rumsdjup i mottagarummet. Vid andra rumsdjup i mottagarummet se information i kapitel Byggnadsakustik i gällande Gyproc Handbok.

<sup>b)</sup> Brandklass upp till 6000 mm vägghöjd



1. Kantprofil Gyproc AC 120/40 ACOUnomic (i golv, vägg och tak)
2. Regel Gyproc XR 120, c 450 mm
3. 12,5 mm skiva Gyproc GHE 13 Habito
4. 12,5 mm skiva Gyproc GNE 13 Normal

BET	ART	ÄNDRINGEN AVSER	DATUM	SIGN
HANDLING ÅAMMDD				
PROJEKT				
 <small>GYPROC AB Box 155 Jämskären 99 SE 746 24 Båstad Tel: +46(0)774-15400 Fax: +46(0)774-15400 www.gyproc.se</small>				
RITAD/ÖNSTRÄV		EH		
DATUM		ANSVARIG		
2023-06-12		Teknisk Rådgivning		
<b>XR 120/120 (450) HN-NH M0</b>				
SKALA		RIFN. NR:		
1:10				