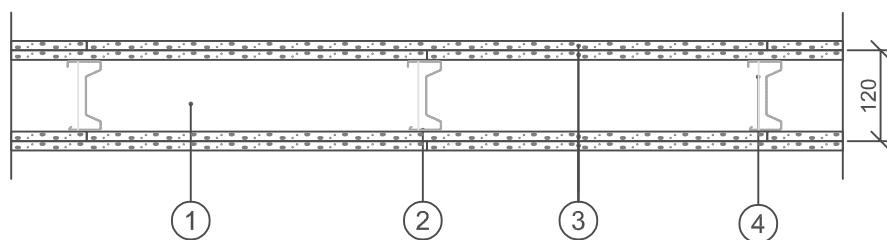



Brandklass: EI60 <sup>b)</sup>  
Max vägghöjd: 6050 mm  
Ljudklass,  $D_{nT,w}$ : 45 dB <sup>a)</sup>  
Betongbjälklag: 150 mm

<sup>a)</sup>  $D_{nT,w}$  vid 3,1 m rumsdjup i mottagarrummet. Vid andra rumsdjup i mottagarrummet se information i kapitel Byggnadsakustik i gällande Gyproc Handbok.  
<sup>b)</sup> Brandklass upp till 6000 mm vägghöjd.



1. Kantprofil Gyproc AC 95/40 ACOUnomic med mineralullsremsa (i golv, vägg och tak)
2. Regel Gyproc XR 95, c 450 mm
3. 2 x 12,5 mm skiva Gyproc GEE 13 Ergolite
4. Mineralullsremsa Gyproc MR 120/20

BET	ART	ÄNDRINGEN AVSER	DATUM	SIGN
HANDLING ÅAMMDD				
PROJEKT				
 <small>GYPROC AB Box 155, Mölndalens 99 SE 746 24 Mölndal Tel: +46(0)774115400 Fax: +46(0)774115400 www.gyproc.se</small>				
RITAD/ÖNSTRÄV		EH		
DATUM		ANSVARIG		
2023-05-25		Teknisk Rådgivning		
<b>XR 95/95 (450) EE-EE MR</b>				
SKALA		RIFN. NR:		
1:10				