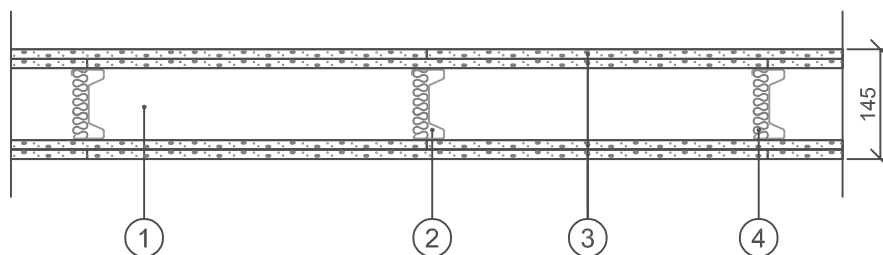



Brandklass: EI60 <sup>b)</sup>  
 Max vägghöjd: 7000 mm  
 Ljudisolering,  $D_{nT,w}$ : 48 dB <sup>a)</sup>  
 Betongbjälklag: 150 mm

<sup>a)</sup>  $D_{nT,w}$  vid 3,1 m rumsdjup i mottagarrummet. Vid andra rumsdjup i mottagarrummet se information i kapitel Byggnadsakustik i gällande Gyproc Handbok.

<sup>b)</sup> Brandklass upp till 6000 mm vägghöjd



1. Kantprofil Gyproc AC 95/40 ACOUNomic med mineralullsremsa (i golv, vägg och tak)
2. Regel Gyproc XR 95, c 450 mm
3. 2 x 12,5 mm skiva Gyproc GNE 13 Normal
4. Mineralullsremsa Gyproc MR 120/20

BET	ART	ÄNDRINGEN AVSER	DATUM	SIGN
<b>HANDLING ÅAMMDD</b>				
<b>PROJEKT</b>				
				
GYPROC AB Box 150, Källmarkens 50 SE 746 26 Björås Tel: +46(0)17-1515400 Fax: +46(0)171-151540 www.gyproc.se				
RITADRONSTRÄVK		EH		
DATUM		ANSVARIG		
2023-05-03		Teknisk Rådgivning		
<b>XR 95/95 (450) NN-NN MR</b>				
SKALA		RIFN. NR:		
1:10		3.1.1:106		