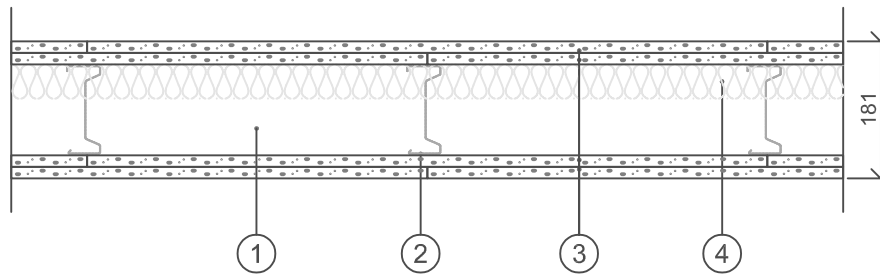



Brandklass: EI 120^{b)}
 Max vägghöjd: 7000 mm
 Ljudisolering, $D_{nT,w}$: 52 dB^{a)}
 Betongbjälklag: 200 mm

^{a)} $D_{nT,w}$ vid 3,1 m rumsdjup i mottagarrummet. Vid andra rumsdjup i mottagarrummet se information i kapitel Byggnadsakustik i gällande Gyproc Handbok.

^{b)} Brandklass upp till 6000 mm vägghöjd



1. Kantprofil Gyproc AC 120/40 ACOUnomic
(i golv, vägg och tak)
2. Regel Gyproc XR 120, c 450 mm
3. 15,4 mm skiva Gyproc GFE 15 Protect F
4. Min 45 mm mineralull

BET	ART	ÄNDRINGEN AVSER	DATUM	SIGN
HANDLING ÅAMMDD				
PROJEKT				
				
<small>GYPROC AB Box 153 Jämskälen 69 SE 746 24 Båsta Tel: +46(0)77-415400 Fax: +46(0)77-415401 www.gyproc.se</small>				
RITAD/RENSKIZAV		EH		
DATUM		ANSVARIG		
2023-06-28		Teknisk Rådgivning		
XR 120/120 (450) PP-PP M45				
SKALA		RIFN. NR:		
1:10				