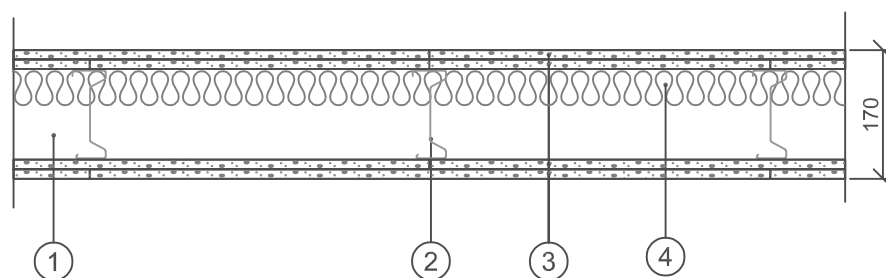



Brandklass: EI60^{b)}
 Max vägghöjd: 7000 mm
 Ljudisolering, $D_{nT,w}$: 52 dB^{a)}
 Betongbjälklag: 200 mm

a) $D_{nT,w}$ vid 3,1 m rumsdjup i mottagarrummet. Vid andra rumsdjup i mottagarrummet se information i kapitel Byggnadsakustik i gällande Gyproc Handbok.

b) Brandklass upp till 6000 mm vägghöjd



1. Kantprofil Gyproc AC 120/40 ACOUnomic
(i golv, vägg och tak)
2. Regel Gyproc XR 120, c 450 mm
3. 2 x 12,5 mm skiva Gyproc GNE 13 Normal
4. Min 45 mm mineralull

BET	ART	ÄNDRINGEN AVSER	DATUM	SIGN
HANDLING ÅAMMDD				
PROJEKT				
				
GYPROC AB Box 150, Källmarkens 50 SE 748 26 Björås Tel: +46(0)171-15450 Fax: +46(0)171-15450 www.gyproc.se				
RITADRONSTRÄVK		EH		
DATUM		ANSVARIG		
2023-05-08		Teknisk Rådgivning		
XR 120/120 (450) NN-NN M45				
SKALA		RIFN. NR:		
1:10		3.1.1:107		