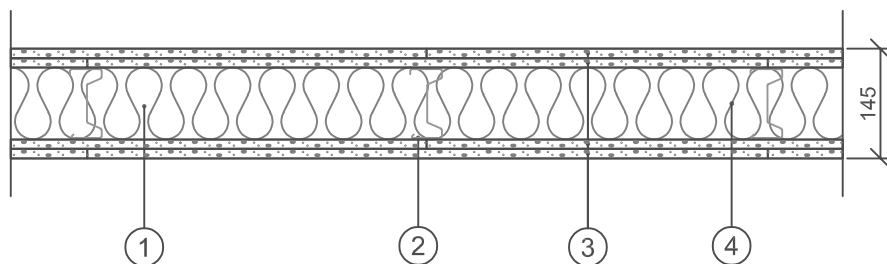



Brandklass: EI60 ^{b)}
 Max vägg höjd: 6050 mm
 Ljudisolering, $D_{nT,w}$: 48 dB ^{a)}
 Betongbjälklag: 150 mm

^{a)} $D_{nT,w}$ vid 3,1 m rumsdjup i mottagar rummet. Vid andra rumsdjup i mottagar rummet se information i kapitel Byggnadsakustik i gällande Gyproc Handbok.

^{b)} Brandklass upp till 6000 mm vägg höjd



1. Kantprofil Gyproc AC 95/40 som kantprofil (i golv, vägg och tak).
2. Regel Gyproc XR 95, c 450 mm
3. 2 x 12,5 mm skiva Gyproc GEE 13 Ergolite
4. 95 mm mineralull

BET	ART	ÄNDRINGEN AVSER	DATUM	SIGN
HANDLING ÅAMMDD				
PROJEKT				
				
GYPROC AB Box 150, Källmarfonden 50 SE 746 26 Eklarna Tel: +46(0)171-15450 Fax: +46(0)171-15450 www.gyproc.se				
RITADRONSTRÄV		EH		
DATUM		ANSVARIG		
2023-05-26		Teknisk Rådgivning		
XR 95/95 (450) EE-EE M95				
SKALA		RIFN. NR:		
1:10				