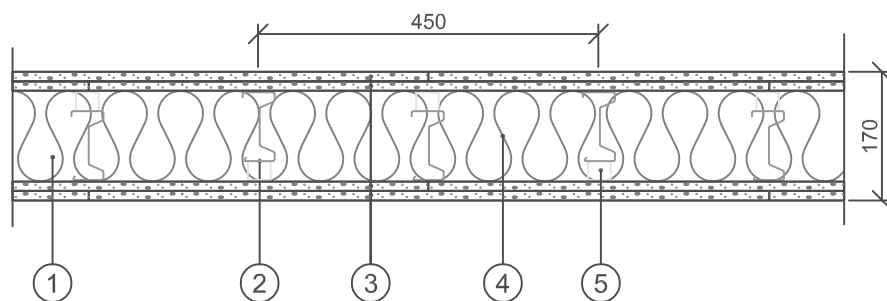



Brandklass: EI60  
 Max vägghöjd: 5000 mm  
 Ljudisolering,  $D_{nT,w}$ : 53 dB <sup>a)</sup>  
 Betongbjälklag: 200 mm

<sup>a)</sup>  $D_{nT,w}$  vid 3,1 m rumsdjup i mottagarområdet. Vid andra rumsdjup i mottagarområdet se information i kapitel Byggnadsakustik i gällande Gyproc Handbok.



1. Kantprofil Gyproc AC 120/40 ACOUnomic (i golv, vägg och tak)
2. Regel Gyproc XR 95, c 450 mm
3. 2 x 12,5 mm skiva Gyproc GNE 13 Normal
4. 120 mm mineralull
5. Vägghävar Gyproc VK 25, (vid golv och tak)

BET	ANT	ÄNDRINGEN AVSER	DATUM	SIGN
<b>HANDLING ÅAMMDD</b>				
<b>PROJEKT</b>				
				
GYPROC AB Box 150, Källmarken 50 SE 748 26 Björås Tel: +46(0)171-15450 Fax: +46(0)171-15450 www.gyproc.se				
RITADRONSTRÄVK		EH		
DATUM		ANSVARIG		
2023-05-08		Teknisk Rådgivning		
<b>XR 120/95 (450) NN-NN M120</b>				
SKALA		RIFN. NR:		
1:10		3.1.1:109		