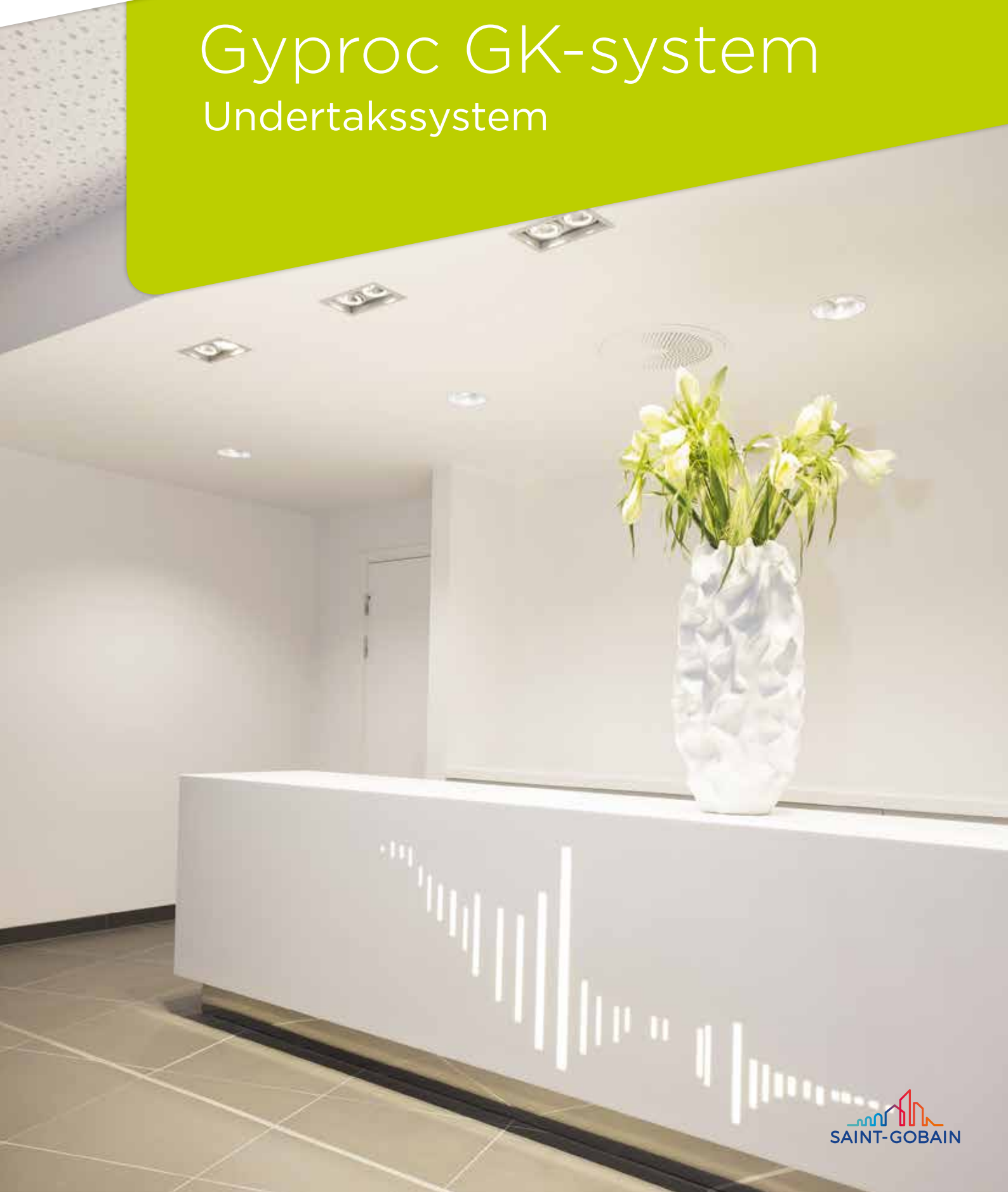


Gyproc GK-system

Undertakssystem



Montera undertak snabbt med Gyproc GK-system

Gyproc GK är ett bärverkssystem av stål för nedpendlade undertak. Systemet gör det enkelt att montera ett plant undertak. Därför är Gyproc GK-system det optimala valet när arkitektens, entreprenörens och byggherrens intressen ska tillgodoses.

Snabbt och enkelt

Verktyg som används vid montering av traditionella nedpendlade undertakssystem är överflödiga när man använder Gyproc GK. Systemet monteras genom att "klicka" samman profilerna och beslagen, en process som är avsevärt snabbare än traditionell montering som kräver verktyg. Profilerna kan justeras både i bredd och höjd efter montering och gör det därmed möjligt att korrigera för eventuella ojämnheter.

Perfekt resultat

Gyproc GK gör det möjligt att uppnå ett plant bärverkssystem och man får en optimal bas för montering av undertaksskivor. Gyproc GK kan kombineras med standard gipsskivor eller Gyproc Planum.

Användningsområde

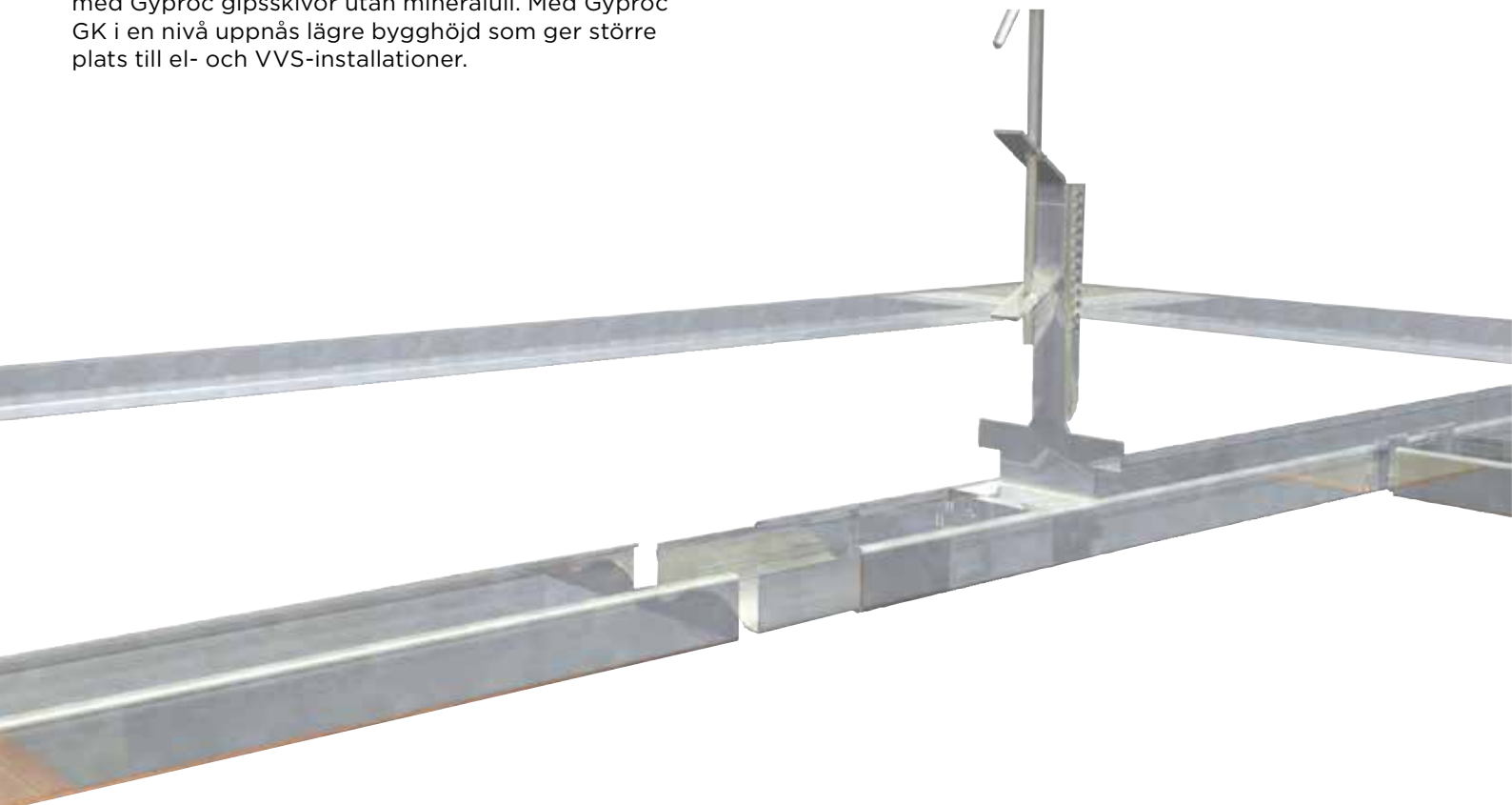
Gyproc GK kan monteras i en eller två nivåer. Systemet kan utföras med eller utan brandklassificering. Gyproc GK kan utföras med brandmotstånd EI 30-EI 60 med Gyproc gipsskivor utan mineralull. Med Gyproc GK i en nivå uppnås lägre bygghöjd som ger större plats till el- och VVS-installationer.

Egenskaper

- Systemet klickas ihop
- Systemet kan justeras i både bredd och höjd - både under och efter montering
- Möjlighet att montera i en nivå 60 mm breda profiler
- Kan kombineras med GK gummiisolatorer

Fördelar

- Upp till 50% snabbare monteringsstid
 - Enklare att uppnå ett plant undertak
 - Mer plats till installationer och möjlighet till högre undertakshöjd
 - Bättre anläggningsyta för montering av gipsskivor
- Kan användas som ljudisolerande undertakslösning



Gyproc GK-system är ett bärverk-system av stål för nedpendlade undertak.



Montering



Gyproc GK erbjuder flera olika upphängningsmöjligheter, både för fäste dikt mot överliggande konstruktion och justerbart för olika nedpendlingshöjder. Se produktöversikt för olika valmöjligheter av fästen och nedpendlingshöjder. Upphängningen fästs/skrivas i bärprofilerna med centeravstånd som beskrivet. Vid bruk av GK 28 ska minimum 2 skruvar Gyproc Quick QP 14 användas per fäste i bärprofilerna. Mot överliggande konstruktioner används lämpliga förankringsdon eller bultar med tillräcklig förankringskapacitet.

Fördelar

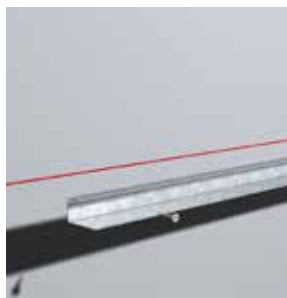
- Helt plana takytor
- Snabbt montage
- Mycket flexibelt
- Lättare att montera korrekt
- Hög ljudisolering

Skivbeklädnaden kan bestå av ett eller flera lag Gyproc gipsskivor. Skivorna monteras på bär- och tvärprofilerna samt på kantskenan. Samtliga skivlag monteras vinkelrätt på tvärprofilerna och skarvas på tvärprofilerna. Skivlagen förskjuts så att skivskarvarna inte hamnar på samma ställe.

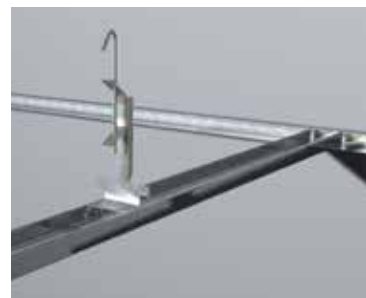
Samtliga skivlag skruvas med c 200 mm i skivans kortkanter och c 300 mm mot mellanliggande tvärprofiler. För första skivlaget används Gyproc QS 25 Quick, för andra skivlaget Gyproc QS 38 Quick och för ett eventuellt tredje skivlag Gyproc QS 51 Quick. Skruvarna monteras minimum 15 mm från alla kortkanter och 10 mm från alla långkanter.



- 1 Markera en vågrät linje för takhöjden. Märk upp linjer i taket för bärprofilerna med c-avstånd 900. Avståndet från väggen till centrum på första bärprofilerna får vara max 880. Märk ut punkter för infästning längs linjerna i taket med c-avstånd 1200 mm.



- 2 GK-C monteras längs den vågräta linjen på samtliga väggar och ev pelare med skruvavstånd c 300 mm. Kantskenans underkant (den breda flänsen) är lika med nedpendlingshöjden.



- 3 Infästningar eller direktfästen (GK23, GK24, GK28) monteras på de tidigare markerade punkterna. Här visas GK 26-01 med GK25 som kopplas samman enligt följande: Tryck ihop trådhållarna på GK 26-01 och för in upphängningstråden GK 25 i hålen. Därefter krokas den sammansatta upphängningen in i infästningen i taket.



I en nivå med ett lag gipsskivor



4 Grovjustera pendelns längd varpå bärprofilen lyfts upp och upphängningen vrids på plats i bärprofilen.



5 Bärprofilens ände skjuts in i kantskenan och skarvas med skarvbeslag GK 20.

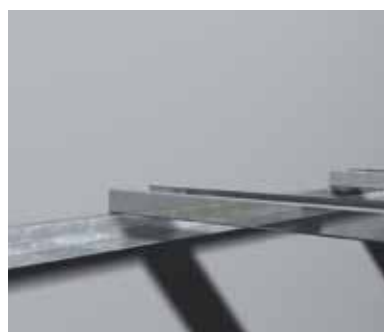


6 Tvärprofilen förses med kopplingsbeslag GK 21 i vardera kortände och hängs på bärprofilerna. Justera tvärprofilerna till c 400 mm.

I två nivåer med ett lag gipsskivor



4 Grovjustera pendelns längd varpå bärprofilen lyfts upp och upphängningen vrids på plats i bärprofilen.



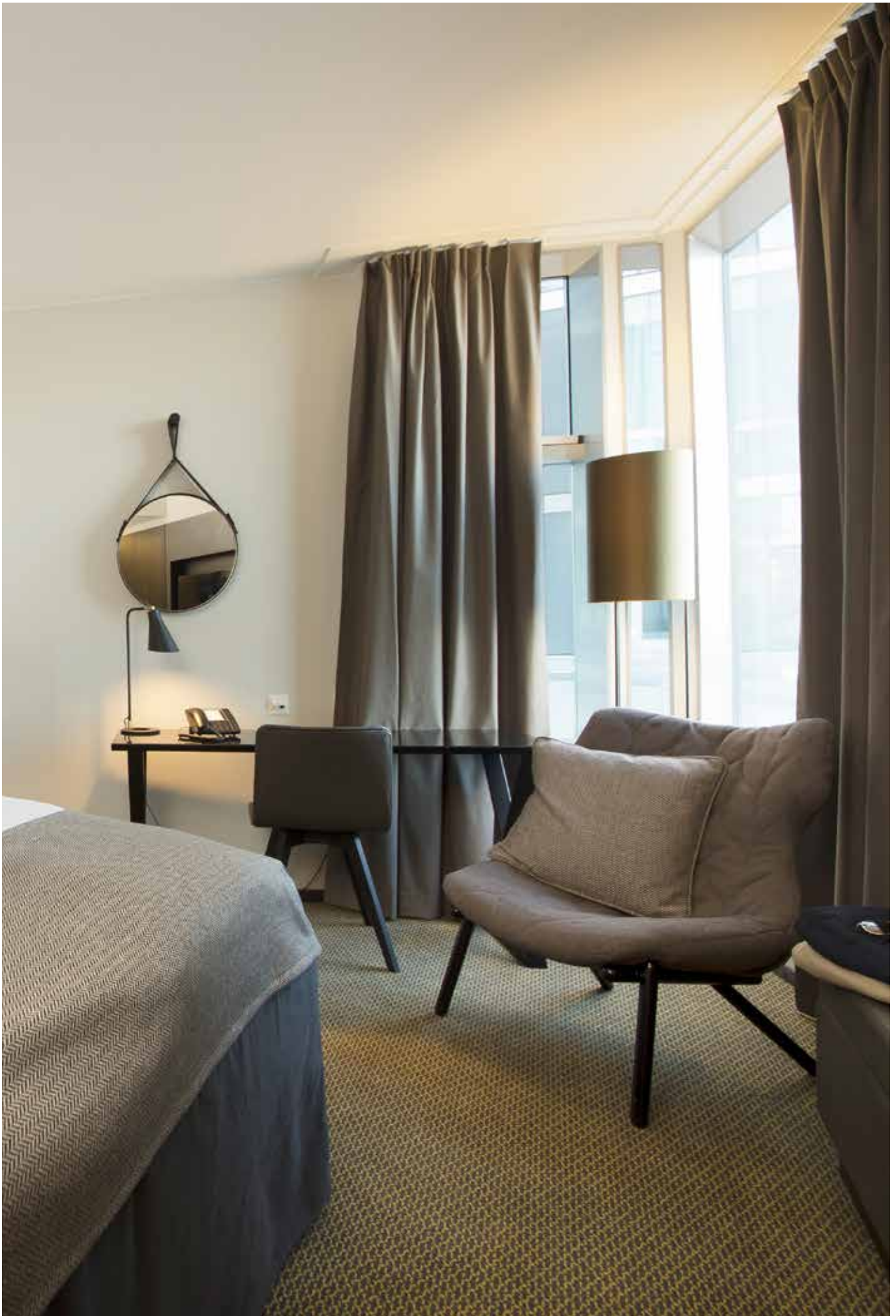
5 Bärprofilens ände läggs på kantskenans överkant och skarvas med skarvbeslag GK 20.



6 Tvärprofilens ände skjuts in i kantskenan och därefter kopplas tvärprofil och bärprofil samman med kopplingsbeslag GK 22.



7 Justera tvärprofilernas centrumavstånd till 400 mm.



Produktöversikt

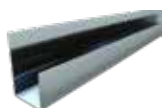
Gyproc GK – Profil till fasta undertak

Beteckning	Längd	Dimension
	mm	mm
GK 1	4000	27x60x27
GK 2	1135	27x60x27
GK 3	835	27x60x27
GK 4	535	27x60x27
GK 5	1735	27x60x27



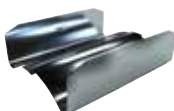
Gyproc GK-C – Kantskena

Beteckning	Längd	Dimension
	mm	mm
GK-C	3000	48x29x27



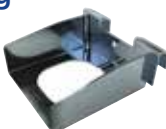
Gyproc GK 20 – Skarvbeslag

Beteckning	Vikt
	kg/frp
GK 20	4,0



Gyproc GK 21 – Kopplingsbeslag

Beteckning	Vikt
	kg/frp
GK 21	4,0



Gyproc GK 22 – Kopplingsbeslag

Beteckning	Vikt
	kg/frp
GK 22	6,4



Gyproc GK 23 – Justerbar infästning

Beteckning	Vikt
	kg/frp
GK 23	6,5



Gyproc GK 24 – Fast infästning

Beteckning	Vikt
	kg/frp
GK 24	3,0



Gyproc GK 25 – Upphängartråd

Beteckning	Längd	Vikt
	mm	kg/frp
GK 25-125	125	1,4
GK 25-250	250	2,7
GK 25-375	375	3,9
GK 25-500	500	5,1
GK 25-750	750	7,4
GK 25-1000	1000	9,7



Gyproc GK 26-25 – Justerbar upphängning bas

Beteckning	Vikt
	kg/frp
GK 26-25	6,0



Gyproc GK 26-27 – Justerbar upphängning bas

Beteckning	Vikt
	kg/frp
GK 26-27	7,3



Gyproc GK 27 – Justerbar upphängning topp

Beteckning	Längd	Vikt
	mm	kg/frp
GK 27-150	150	4,0
GK 27-190	190	4,0
GK 27-290	290	5,6
GK 27-490	490	9,0
GK 27-990	990	17,5



Gyproc GK 28 – Justerbart direktfäste

Beteckning	Längd	Vikt
	mm	kg/frp
GK 28-100	100	5,5
GK 28-200	200	9,0



Gyproc GK 29 – Fjädersprint

Beteckning	Vikt
	kg/frp
GK 29	0,6



Gyproc GK 30 – Isolator

Beteckning	Vikt
	kg/frp
GK 30	1,5



Gyproc GK 40 – Vibrationsdämpande upphängning

Beteckning	Vikt
	kg/frp
GK 40	10,2



Gyproc GK 41 – Vibrationsdämpande upphängning

Beteckning	Vikt
	kg/frp
GK 41	11,2



Gyproc GK 45 Top – Topp

Beteckning	Vikt
	kg/frp
GK 45 Top	3,6



När du väljer Gyproc, väljer du också en hållbar lösning

Hos Gyproc har vi under flera år arbetat intensivt med att skapa produkter och metoder som inte bara uppfyller marknadens och bygglagstiftningens krav, utan också för framtida utmaningar när det gäller resursanvändning, klimat och hållbarhet.

Naturens egna material

Våra produkter är baserade på gips, ett naturligt förekommande material på jorden. Gips innehåller inga miljöfarliga eller giftiga ämnen. Dessa egenskaper är en viktig utgångspunkt för ett hållbart byggmaterial.

På www.gyproc.se kan du läsa mer om vårt arbete på detta område.

Gyproc SystemSäkring

Gyproc SystemSäkring är din säkerhet för att på ett optimalt sätt genomföra projekt med gipsbaserade lösningar för lättbyggnadsteknik. Med Gyproc SystemSäkring kan du känna dig säker på att alla system är testade dels av certifierade institut, dels i praktiken ute på byggarbetsplatser. Självklart lever alla system och produkter upp till gällande regelverk. I Gyproc SystemSäkring ingår även teknisk support och rådgivning som garanterar ett optimalt avslutat projekt – före, under och efter arbetet.

ISO och OHSAS

Gyproc har ett kvalitets-, miljö-, arbetsmiljö-, och energiledningssystem med rutiner och processer som är certifierade av SP och uppfyller kraven i ISO 9001, ISO 14001, OHSAS 18001 och ISO 50001.

Återvinning

Gyproc gipsskivor är en ren kretsloppsprodukt. Gyproc har ett program för återvinning av returgips bland annat genom återtagning av gipsspill från byggarbetsplatser och återförsäljare.



Saint-Gobain Sweden AB

Gyproc, Box 153
746 24 Bålsta

Tel Order/Kundservice: 0171-41 54 60
order.gyprocse@saint-gobain.com

Tel Technical Sales & Support: 0171-41 54 80
teknisksupport.gyprocse@saint-gobain.com

www.gyproc.se

SEP19. ©Gyproc.

Gyproc reserverar sig för
ev. ändringar eller tryckfel.



<https://www.facebook.com/gyprocsverige/>
<https://twitter.com/GyprocSverige>
<http://instagram.com/gyprocsverige>
<https://www.youtube.com/user/Gyprocse2011>
<https://www.linkedin.com/company/8624235>