

## 2.3.51 Gyproc Ytterväggar med trästomme

Gyproc Ytterväggar med trästomme är ett ytterväggssystem uppbyggt av Glasroc H Storm Vindskyddsskiva och Gyproc Gipsskivor monterade på träreglar och horisontella kantreglar av trä.

Som utvändigt beklädnad kan de vanligaste fasadmateriell användas, som till exempel träpanel, puts eller tegel.

Gyproc Ytterväggar trästomme har följande väggkonstruktioner:

- Glasroc H Storm Vindskyddsskiva och Gyproc Gipsskivor på insida vägg
- Enkelstomme, med vertikala och horisontella regler med samma bredd
- Enkelstomme, med korslagda regler, för möjlighet till extra värmeisolering.

### Systemets fördelar

- Välkänd byggmetod
- Goda värmtekniska egenskaper
- Goda brandtekniska egenskaper
- Enkel längdanpassning.

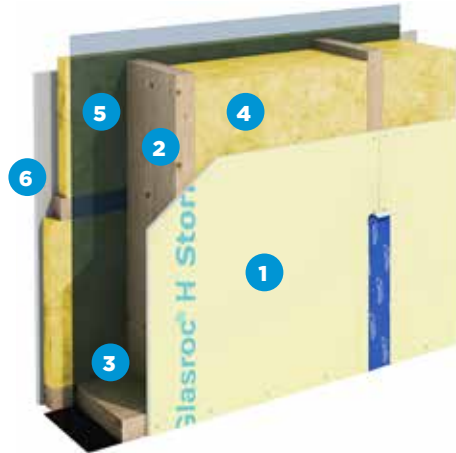
### Fuktsäkra konstruktioner

Det är viktigt att försäkra sig mot vatteninträning och fuktanhopning ytterväggskonstruktioner. Därför ska skarvar, anslutningar och det valda fasadskiktet utföras med tillräcklig täthet. Hänsyn till detta ska tas såväl i projekteringsstadiet som i genomförandefasen.

### Glasroc H Storm Vindskyddsskiva

Glasroc H Storm Vindskyddsskiva är en gipsbaserad kompositiskiva specialanpassad för användning som vindskyddsskiva, och är tillverkad efter en patenterad teknologi för högprestandaskivor. Skivorna har glasfiberbatter inbäddade i ytan på bak- och framsidan samt en kärna av impregnerad och glasfiberarmerad gips. Framsidan har en vattenavvisande och UV-beständig ytbeläggning.

### Uppbyggnad av Gyproc Ytterväggar med trästomme



1. Glasroc H Storm Vindskyddsskiva
2. Träreger
3. Träsyll
4. Mineralull
5. Ångspärr alt ångbroms
6. Beklädnad: 12,5 mm Gyproc Gipsskivor alt Glasroc H Ocean Våtrumsskiva

### Skivans fördelar

- Dokumenterad god mögelresistens
- God fuktbeständighet
- Lufttät
- God formstabilitet
- Klarar exponeringstider på 12 månader
- Lätt att hantera, montera och bearbeta. Görs på samma enkla sätt som med gipsskivor
- Enkel returhantering. Kan returneras med samma transportlösning som gipsskivespill.