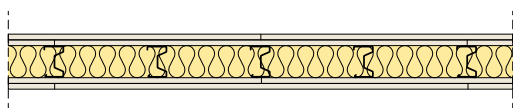


# Funktionsväggar

## Flerskiktsväggar med system Gyproc XR, Gyproc GS och Gyproc Habito, i skyddsklass 1 och 2

Lösningarna nedan är testade och godkända av RISE enligt normen SFF 1047-2 utgiven av Svenska Stölskyddsföreningen Oktober 2004.

Det är mycket viktigt att angivna produkter används. Samt att monteringsanvisningar på [www.gyproc.se](http://www.gyproc.se) för aktuellt utförande följs.



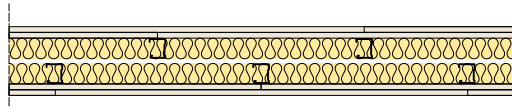
### Utförande med enkelstomme

Regelvägg med beklädnad av två lag Gyproc GHE 13 Habito på varje sida av regelstomme med Gyproc XR stålreglar, regelbredd 70, 95, 120, 145 eller 160 mm.

Regelstommen består av Gyproc XR reglar monterade c 225 mm med kantprofil Gyproc SKP mot samtliga angränsande konstruktioner.

Stommen isoleras fullt med ISOVER Piano® Ljudskiva.

Vid ljudkrav högre än 35 dB kompletteras väggens anslutningar med Gyproc G 55 Tätmassa enligt anvisningar kapitel 1 Gyproc Monteringshandbok eller Gyproc Handbok kapitel 3.11.1.



### Utförande med dubbelstomme

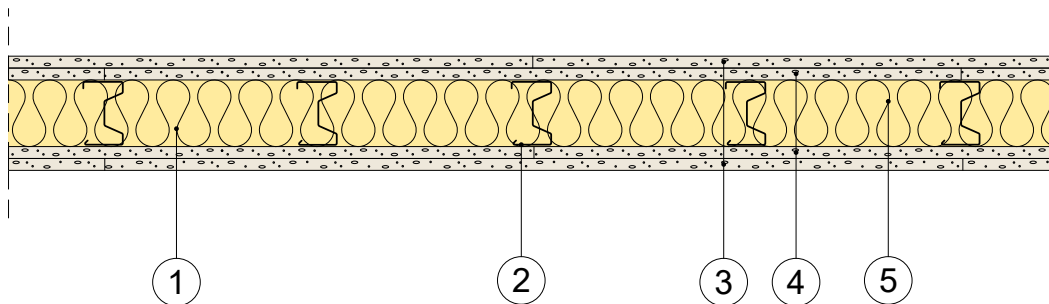
Regelvägg med beklädnad av två lag Gyproc GHE Habito 13 på varje sida av regelstomme Gyproc R 45 alt. ER 70 reglar eller med Gyproc XR 70 reglar. Vid behov av tjockare väggkonstruktion kan större regeldimension användas.

Regelstommen består av SKP som kantprofil mot samtliga angränsande konstruktioner och Gyproc R alt. ER eller Gyproc XR reglar monterade c 450 mm. Reglarna förskjuts ett halvt regelfack i förhållande till motstående vägghalva dvs så att avståndet mellan reglarna bli 225 mm i zick-sack.

Stommen isoleras fullt med ISOVER Piano® Ljudskiva.

Vid ljudkrav högre än 35 dB kompletteras väggens anslutningar med Gyproc G55 Tätmassa enligt anvisningar kapitel 1 Gyproc Monteringshandbok eller Gyproc Handbok kapitel 3.11.1.

## 3.2.11:101 Datablad Gyproc Inbrottsskydd



### Gyproc XR 70/70 (225) HH-HH M70

1. Skena Gyproc SKP som kantprofil (i golv, vägg och tak)
2. Regel Gyproc XR, c 225 mm
3. 12,5 mm Gyproc Habito Gipsskiva
4. 12,5 mm Gyproc Habito Gipsskiva
5. 70 mm ISOVER Piano® glasull

Brandklass: EI 90  
Ljudklass,  $R'_w$ : 48  
Max vägghöjd: 7000 mm  
Skyddsklass: SK 1 & 2

M = ISOVER Piano® Ljudskiva

Övriga förutsättningar se funktionsnycklar kapitel 2.11

I de fall där det med hänsyn till stabilitetskrav krävs Gyproc GFR förstärkningsreglar för att klara vägghöjden, är det tillåtet att byta Gyproc XR regler till Gyproc GFR. Dock försämras väggens ljudreducerande egenskaper kraftigt.

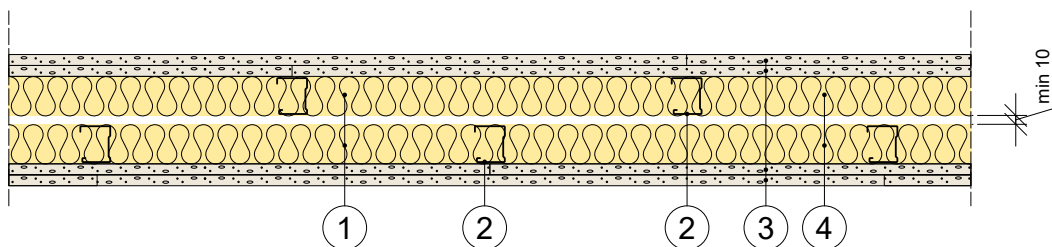
Monteras enligt anvisning i Gyproc Monteringshandbok eller under Montering på [www.gyproc.se](http://www.gyproc.se)

### Systemegenskaper

Systemegenskaper för övriga Gyproc skivor se funktionsnycklar samt kodnyckel för skivor i kap 2.1

Skydds-klass	Väggtypsbeteckning	$R'_w$ (dB)	Brand-klass	Max vägghöjd (mm)	Vägg-tjocklek (mm)
SK 1 & 2	Gyproc XR 70/70(225) HH-HH M70	48	EI 90	7000	120
SK 1 & 2	Gyproc XR 95/95(225) HH-HH M95	48	EI 90	7000	145
SK 1 & 2	Gyproc XR 120/120(225) HH-HH M120	52	EI 90	7000	170

## 3.2.11:102 Datablad Gyproc Inbrottskydd



### Gyproc GS 45/45x2 (450) HH-HH M90

1. Skena Gyproc SKP som kantprofil (i golv, tak och vägg)
2. Regel Gyproc R, ER alt. XR, c 450 mm monteras i zick-sack
3. 12,5 mm Gyproc GHE 13 Habito
4. 45 mm Mineralull

Brandklass: EI 90

Ljudklass,  $R'_w + C_{50-3150}$ : 52 dB

Max vägghöjd: 3550 mm

Skyddsklass: SK 1 & 2

M = ISOVER Piano® Ljudskiva

Övriga förutsättningar se funktionsnycklar kapitel 2.1.1

I de fall där det med hänsyn till stabilitetskrav krävs Gyproc GFR förstärkningsreglar för att klara vägghöjden, är det tillåtet att byta Gyproc XR regler till Gyproc GFR

### Systemegenskaper

Systemegenskaper för övriga Gyproc skivor se funktionsnycklar samt kodnyckel för skivor i kap 2.1

Skydds-klass	Väggtypsbeteckning	$R'_w$ (dB)	$R'_w + C_{50-3150}$ (dB)	Brand-klass	Max vägghöjd (mm)	Vägg-tjocklek (mm)
SK 1 & 2	Gyproc GS 45/45x2 (450) HH-HH M90	56	52	EI 90	3550	min. 150
SK 1 & 2	Gyproc GS 70/70x2 (450) HH-HH M140	56	56	EI 90	5000	min. 200