

Med Gyproc Systemguide ges en överblick per byggnadsdel över våra Gyproc System. För val av system gå först till kapitel 2 där egenskaper som ljudklass och brandklass finns sammanställda. Gå sedan till kapitel 3 för ytterligare information i datablad och typt detaljer.

Informationen i kap 2 och 3 har alla motsvarande nummer på sina respektive underkapitel, så till exempel finns information om Gyproc GK system i såväl kapitel 2.5.1 som 3.5.1. Mer information finns även på gyproc.se.

1. Innerväggar

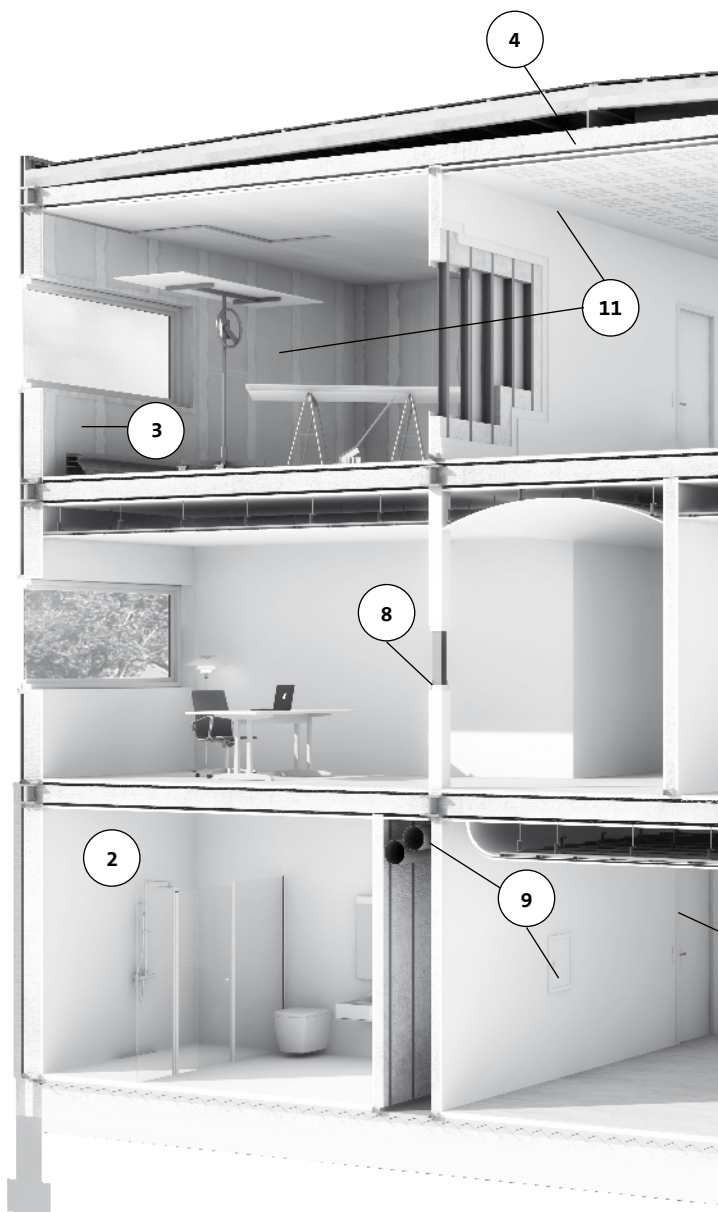
- 2.1.1 Gyproc XR™ 450 stålstomme
- 2.1.6 Gyproc GS 450 och GS 600 stålstomme
- 2.1.15 Gyproc DUROnomic® 450 och DUROnomic 600 stålstomme
- 2.1.31 Gyproc ACOUnomic® stålstomme (akustisk tätning)
- 2.1.51 Gyproc GT 450 och GT 600 trästomme

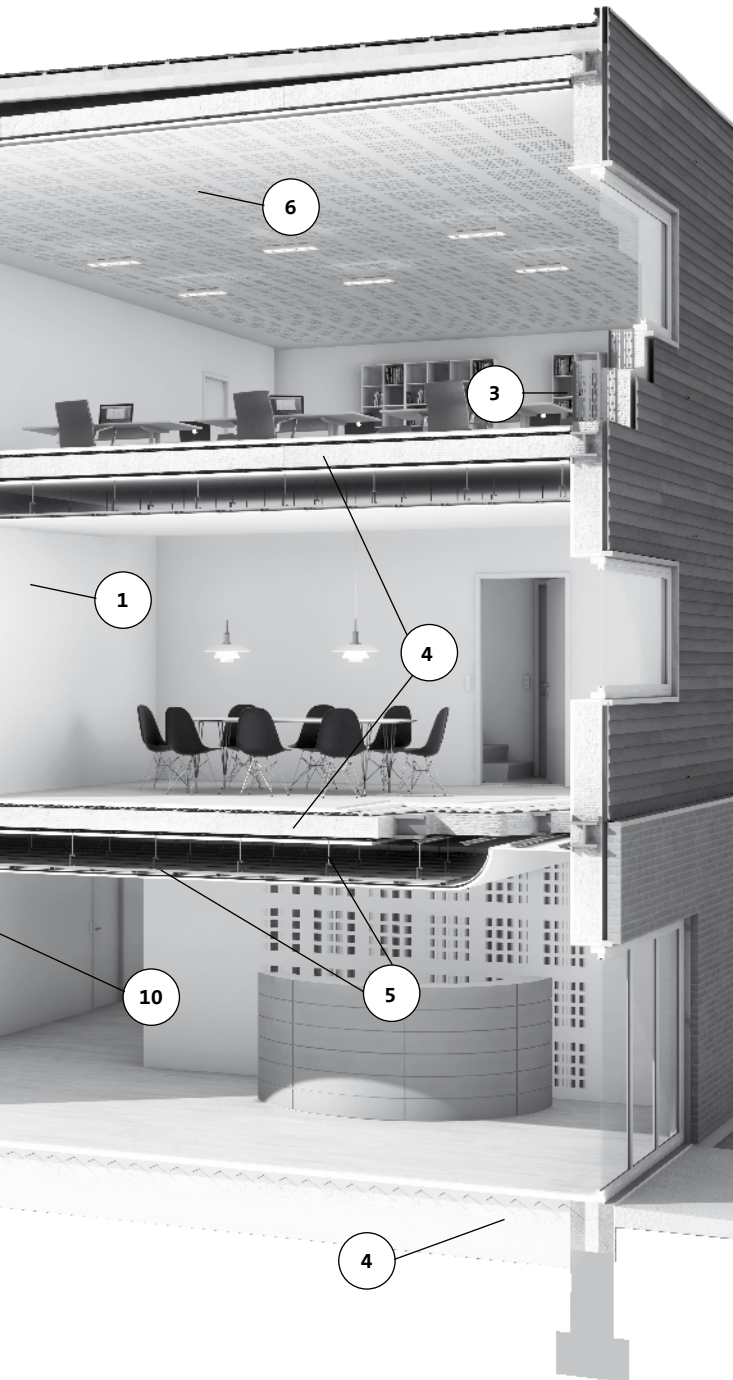
2. Funktionsväggar

- 2.2.1 Gyproc Våtrumsväggar
- 2.2.6 Gyproc Arkivväggar
- 2.2.8 Gyproc Akustikvägg
- 2.2.11 Gyproc Inbrottskydd
- 2.2.14 Gyproc Planum
- 2.2.16 Gyproc Böjda väggar
- 2.2.20 Gyproc Innerväggar med pelarstomme
- 2.2.26 Gyproc Installationsvägg

3. Ytterväggar bärande/icke-bärande

- 2.3.11 Gyproc THERMOnomic® 600
- 2.3.51 Gyproc Ytterväggar med trästomme





4. Bjälklag, stålstomme

- 2.4.41 Glasroc® Blindbotten
- 2.4.51 Gyproc Träbjälklag
- 2.4.61 Gyproc Vindsbjälklag

5. Innertak och undertak

- 2.5.1 Gyproc GK system
- 2.5.6 Gyproc PS system
- 2.5.11 Gyproc Böjda undertak
- 2.5.21 Friberande undertak med stålbärverk
- 2.5.51 Gyproc Undertak på trästomme

6. Gyptone® Undertakssystem

- 2.6 Gyptone Undertakssystem

8. Brandisolering

- 2.8.1 Brandisolering av bärande konstruktioner med Glasroc® F FireCase
- 2.8.6 Brandisolering av bärande konstruktioner med Gyproc Gipsskivor

9. Installationer

- 2.9.1 Gyproc Kanalinklädnad
- 2.9.11 Håltagningar i innerväggar
- 2.9.16 Inspektionsluckor
- 2.9.21 Elinstallationer

10. Infästningar

- 2.10.1 Infästningar i Gyproc Gipsskivor
- 2.10.11 Infästning av dörrkarmar

11. Fogning och ytbehandling

- 2.11.1 Akustisk tätning och fogning
- 2.11.11 Fogbehandling och spackling