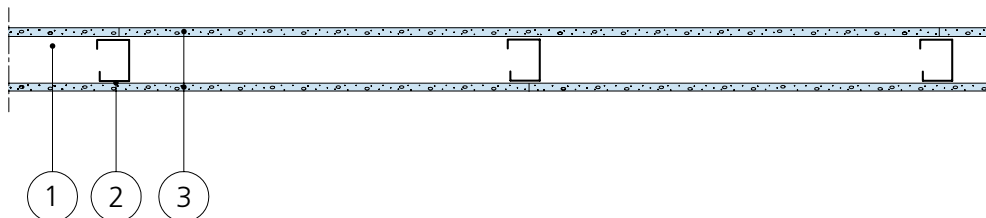


Bärande väggar utan krav på brandmotstånd

1200 mm breda gipsskivor på stålstomme

**Konstruktionsdetaljer**

1. Förstärkningsskena Gyproc GFS DUROnomic
2. Förstärkningsregel Gyproc GFR DUROnomic, c 600 mm
3. 12,5 mm Gyproc Gipsskivor, 1200 mm breda

Krav på golv och överliggande bjälklag

Golv: Toleranskrav enligt AMA HUS 08 tabell Toleranser 3 A ska uppfyllas.

Bjälklag: Nedböjning pga nyttig last ska ej överstiga 1/400 av spännvidden.

Användningsområde

Bärande vägg i Miljöklass M0 och M1 enligt StBK-N4. Till exempel inomhus i en icke uppvärmd lokal. Dock ej industriområde med aggressiv luft.

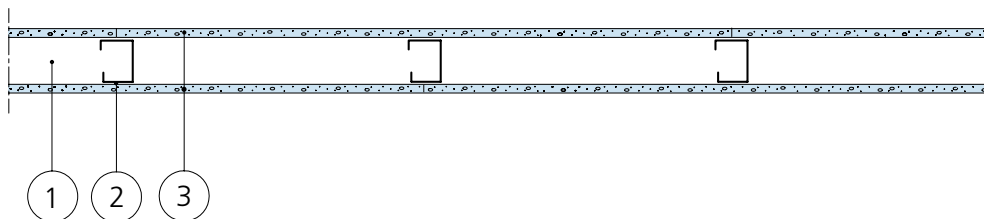
Anmärkning

Brand- och ljudklassning för icke bärande väggar se översikt över systemegenskaper kap 2.1.15.

GFR-reglarna ska beställas fabrikskapade i rätta längder. Lastinföring mellan GFR-reglarna se typdetalj 3.1.15:215–216.

Bärande väggar utan krav på brandmotstånd

900 mm breda gipsskivor på stålstomme



3.1

Konstruktionsdetaljer

1. Förstärkningsskena Gyproc GFS DUROnomic
2. Förstärkningsregel Gyproc GFR DUROnomic, c 450 mm
3. 12,5 mm Gyproc Gipsskivor, 900 mm breda

Krav på golv och överliggande bjälklag

Golv: Toleranskrav enligt AMA HUS 08 tabell Toleranser 3 A ska uppfyllas.

Bjälklag: Nedböjning av nyttig last ska ej överstiga 1/400 av spännvidden.

Användningsområde

Bärande vägg i Miljöklass M0 och M1 enligt StBK-N4. Till exempel inomhus i en icke uppvärmd lokal. Dock ej industriområde med aggressiv luft.

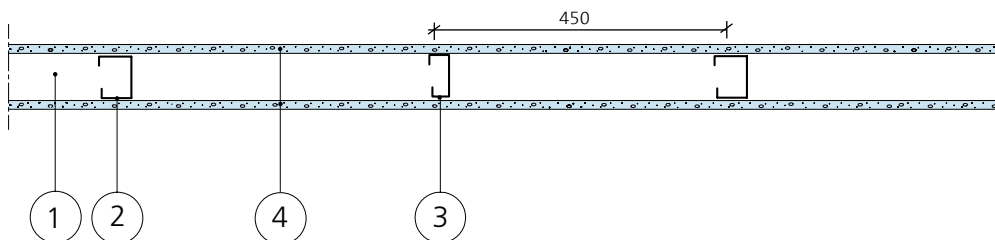
Anmärkning

Brand- och ljudklassning för icke bärande väggar se översikt över systemegenskaper kap 2.1.15.

GFR-reglarna ska beställas fabrikkapade i rätta längder. Lastinföring mellan GFR-reglarna se typdetalj 3.1.15:215–216.

Bärande väggar utan krav på brandmotstånd

900 mm breda gipsskivor på stålstomme



Konstruktionsdetaljer

1. Förstärkningsskena Gyproc GFS DUROnomic
2. Förstärkningsregel Gyproc GFR DUROnomic, c 900 mm
3. Regel Gyproc ER alt Gyproc R, c 900 mm
4. 12,5 mm Gyproc Gipsskivor, 900 mm breda

Krav på golv och överliggande bjälklag

Golv: Toleranskrav enligt AMA HUS 08 tabell Toleranser 3 A ska uppfyllas.

Bjälklag: Nedböjning av nyttig last ska ej överstiga $1/400$ av spännvidden.

Användningsområde

Bärande vägg i Miljöklass M0 och M1 enligt StBK-N4. Till exempel inomhus i en icke uppvärmd lokal. Dock ej industriområde med aggressiv luft.

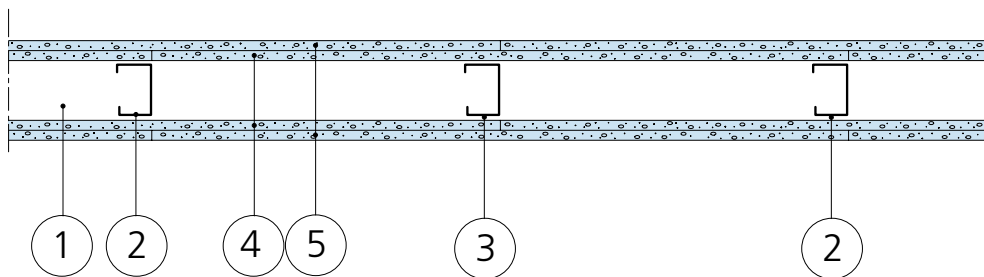
Anmärkning

Brand- och ljudklassning för icke bärande väggar se översikt över systemegenskaper kap 2.1.15.

GFR-reglarna ska beställas fabrikskapade i rätta längder. Lastinföring mellan GFR-reglarna se typdetalj 3.1.15:215–216.

Avskiljande och bärande väggar, brandklassade

900 mm breda gipsskivor på stålstomme



3.1

Konstruktionsdetaljer

1. Förstärkningskena Gyproc GFS DUROnomic
2. Förstärkningsregel Gyproc GFR DUROnomic, c 450 mm
3. Alt varannan regel Gyproc ER alt Gyproc R, c 900 mm
4. 12,5 mm Gyproc Gipsskivor, 900 mm breda
5. 15,4 mm Gyproc Protect F Ergo i yttre lag

Avskiljande och bärande väggar av 900 mm breda gipsskivor på stålstomme

Brandklass REI 60 -REI 90

Väggtyp Gyproc GD 70/70 (450) 2P-2P M0

Krav på golv och överliggande bjälklag

Golv: Toleranskrav enligt AMA HUS 08 tabell Toleranser 3 A ska uppfyllas.

Bjälklag: Nedböjning av nyttig last ska ej överstiga 1/400 av spännvidden.

Användningsområde

Bärande vägg i Miljöklass M0 och M1 enligt StBK-N4. Till exempel inomhus i en icke uppvärmd lokal. Dock ej industriområde med aggressiv luft.

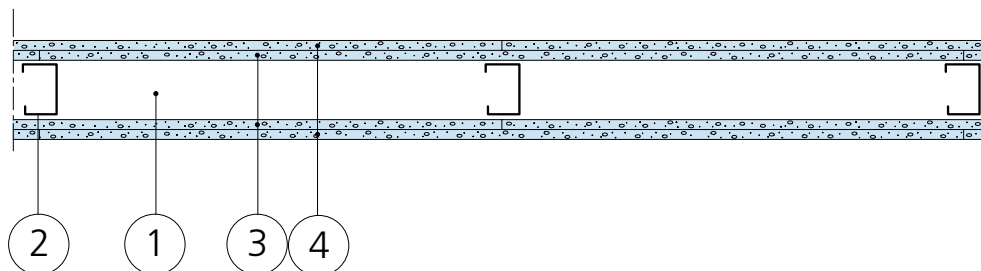
Anmärkning

Brand- och ljudklassning för icke bärande väggar se översikt över systemegenskaper kap 2.1.15.

GFR-reglarna ska beställas fabrikskapade i rätta längder. Lastinföring mellan GFR-reglarna se typdetalj 3.1.15:215–216.

Avskiljande och bärande väggar, brandklassade

1200 mm breda gipsskivor på stålstomme



Konstruktionsdetaljer

1. Förstärkningskena Gyproc GFS DUROnomic
2. Förstärkningsregel Gyproc GFR DUROnomic, c 450 mm
3. 12,5 mm Gyproc Gipsskivor
4. 15,4 mm Gyproc Protect F i yttre lag

Avskiljande och bärande väggar av 1200 mm breda gipsskivor på stålstomme

Brandklass REI 60 -REI 90

Väggtyp Gyproc GD 70/70 (600) 2P-2P M0

Krav på golv och överliggande bjälklag

Golv: Toleranskrav enligt AMA HUS 08 tabell Toleranser 3 A ska uppfyllas.

Bjälklag: Nedböjning av nyttig last ska ej överstiga 1/400 av spännvidden.

Användningsområde

Bärande vägg i Miljöklass M0 och M1 enligt StBK-N4. Till exempel inomhus i en icke uppvärmd lokal. Dock ej industriområde med aggressiv luft.

Anmärkning

Brand- och ljudklassning för icke bärande väggar se översikt över systemegenskaper kap 2.1.15.

GFR-reglarna ska beställas fabrikskapade i rätta längder. Lastinföring mellan GFR-reglarna se typdetalj 3.1.15:215–216.