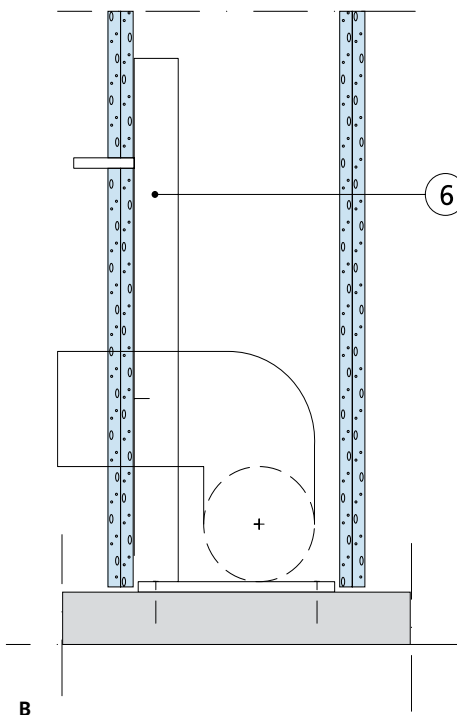
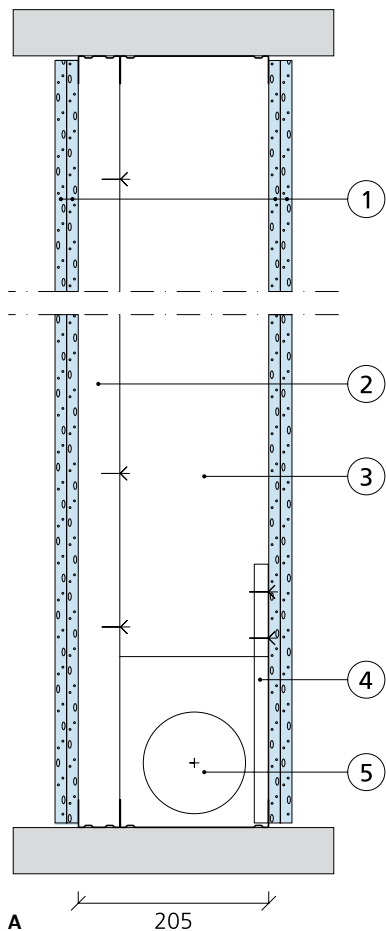


Enkelsidigt WC-montage

För infästning av WC-stolar med horisontal avloppsdragning i väggen.



3.2

Konstruktionsdetaljer

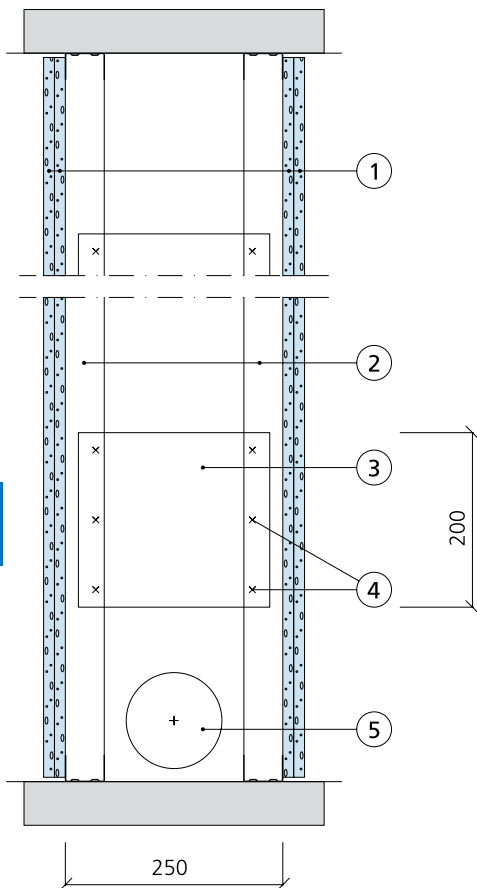
1. 2 x 12,5 mm Gyproc Gipsskivor
2. 45 mm stålregelstomme¹⁾
3. 160 mm stålregelstomme¹⁾
4. Förstärkning av primär Gyproc P 45, monteras efter avloppsröret
5. Avloppsrör \varnothing 110 mm
6. Enkelsidig fixtur

Anmärkning

¹⁾ Reglarna inbördes förbundna med skruv.

Dubbelsidigt WC-montage

För infästning av WC-stolar med horisontal avloppsdragning i väggen.



Konstruktionsdetaljer

1. 2 x 12,5 mm Gyproc Gipsskivor
2. 45 mm stålregelstomme
3. Förbindningar (3 st) av 200 mm gipsskiva¹⁾
Max c-avstånd 1200 mm
4. Skruvinfästning
5. Avloppsrör \varnothing 110 mm

Anmärkning

¹⁾ Antalet förbindningar är beroende av vägghöjden.
Alternativa förbindningar är mellanliggande 160 mm stålregel.