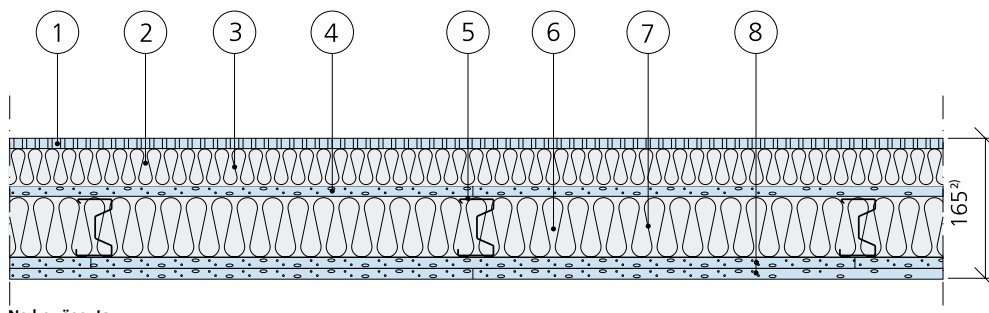
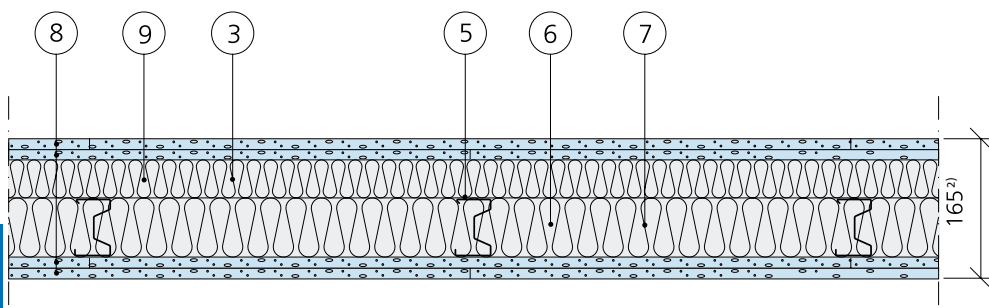


Enkelsidig delvis perforerad väggyta

Övre väggyta



Nedre väggyta



3.2

Konstruktionsdetaljer

1. 12,5 mm perforerad gipsskiva Gyptone
2. Z-profil Gyproc AVZ, se tabell nedan, c 300 mm
3. 45 mm stenu¹⁾
4. Gyproc Gipsskivor, se tabell nedan
5. Regel Gyproc XR 70 alt XR 95, c 450 mm
6. Kantprofil Gyproc AC 70/55 alt AC 95/55 ACOUnomic
7. 70 alt 95 mm stenu¹⁾
8. 12,5 mm Gyproc GNE 13 Normal Ergo
9. Z-profil Gyproc AVZ 45 c 600 mm

Anmärkning

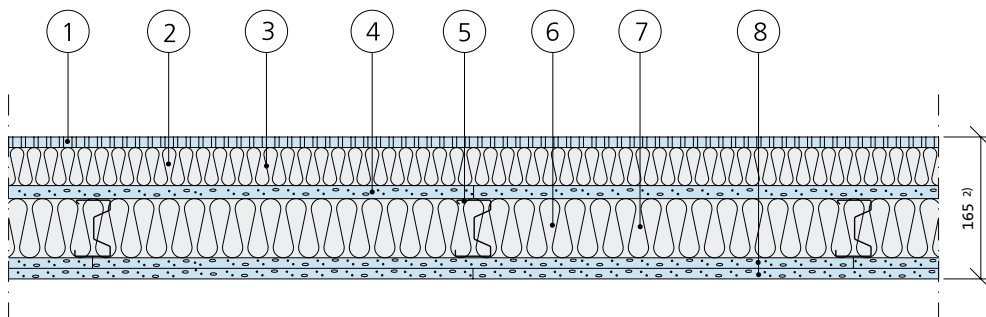
- ¹⁾ Stenu¹⁾ kan ersättas med glasull vid brandklass EI 30.
²⁾ 190 mm vid Gyproc XR 95.

Produktval

Datablad	Gyproc Z-profil (2.)	Gyproc Gipsskivor (4.)	R' _w (dB) XR 70	R' _w (dB) XR 95	Brandklass
3.2.8:101A	AVZ 45	Gyproc Normal Ergo	44–48	48	EI 30
3.2.8:101B	AVZ 45	Gyproc Robust Ergo	48	48	EI 30
3.2.8:101C	AVZ 42	Gyproc Protect F Ergo	48	48	EI 60

För vägghöjd och vägg tjocklek, se översikt över systemegenskaper, kap 2.2.8.

Enkelsidig helperfererad väggyta



3.2

Konstruktionsdetaljer

1. 12,5 mm perforerad gipsskiva Gyptone
2. Z-profil Gyproc AVZ, se tabell nedan, c 300 mm
3. 45 mm stenull¹⁾
4. Gyproc Gipsskivor, se tabell nedan
5. Regel Gyproc XR 70 alt XR 95, c 450 mm
6. Skena Gyproc SKP
7. 70 alt 95 mm stenull¹⁾
8. 12,5 mm Gyproc GNE 13 Normal Ergo

Anmärkning

- ¹⁾ Stenull kan ersättas med glasull vid brandklass EI 30.
²⁾ 190 mm vid Gyproc XR 95.

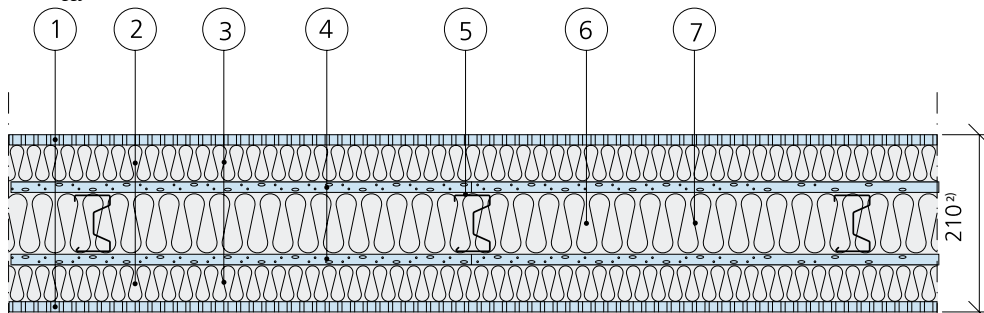
Produktval

Datablad	Gyproc Z-profil (2.)	Gyproc Gipsskivor (4.)	R' _w (dB) XR 70	R' _w (dB) XR 95	Brandklass
3.2.8:102A	AVZ 45	Gyproc Normal Ergo	40–44	44	EI 30
3.2.8:102B	AVZ 45	Gyproc Robust Ergo	44	44	EI 30
3.2.8:102C	AVZ 42	Gyproc Protect F Ergo	44	44	EI 60

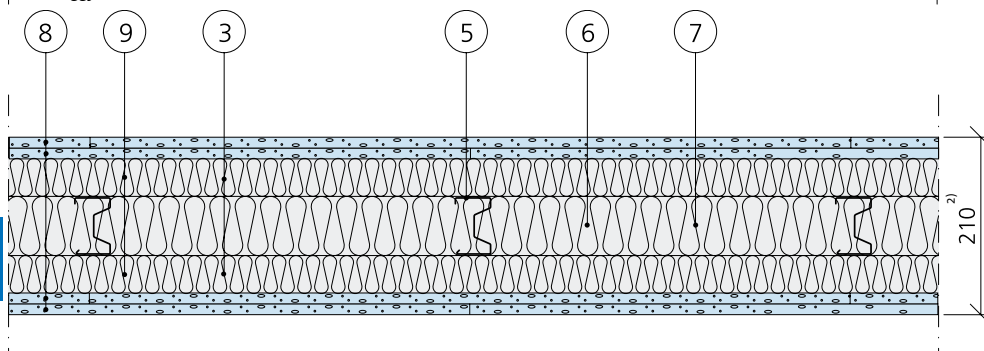
För vägghöjd och väggdjocklek, se översikt över systemegenskaper, kap 2.2.8.

Dubbelsidig delvis perforerad väggyta

Övre väggyta



Nedre väggyta



Konstruktionsdetaljer

1. 12,5 mm perforerad gipsskiva Gyptone
2. Z-profil Gyproc AVZ, se tabell nedan, c 300 mm
3. 45 mm stenu¹⁾
4. Gyproc Gipsskivor, se tabell nedan
5. Regel Gyproc XR 70 alt XR 95, c 450 mm
6. Kantprofil Gyproc AC 70/55 alt AC 95/55 ACOUnomic
7. 70 alt 95 mm stenu¹⁾
8. 12,5 mm Gyproc GNE 13 Normal Ergo
9. Z-profil Gyproc AVZ 45 c 600 mm

Anmärkning

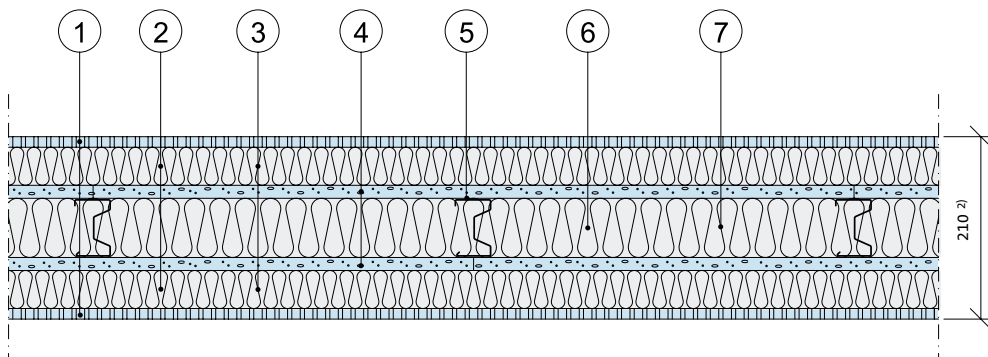
- ¹⁾ Stenu kan ersättas med glasull vid brandklass EI 30.
²⁾ 235 mm vid Gyproc XR 95.

Produktval

Datablad	Gyproc Z-profil (2.)	Gyproc Gipsskivor (4.)	R' _w (dB) XR 70	R' _w (dB) XR 95	Brandklass
3.2.8:103A	AVZ 45	Gyproc Normal Ergo	44	44	EI 30
3.2.8:103B	AVZ 45	Gyproc Robust Ergo	48	48	EI 30
3.2.8:103C	AVZ 42	Gyproc Protect F Ergo	48	48	EI 60

För vägghöjd och väggdjocklek, se översikt över systemegenskaper, kap 2.2.8.

Dubbelsidig helperpererad väggyta



3.2

Konstruktionsdetaljer

- 12,5 mm perforerad gipsskiva Gyptone
- Z-profil Gyproc AVZ, se tabell nedan, c 300 mm
- 45 mm stenu¹⁾
- Gyproc Gipsskivor, se tabell nedan
- Regel Gyproc XR 70 alt XR 95, c 450 mm
- Kantprofil Gyproc AC 70/55 alt AC 95/55 ACOUnomic
- 70 alt 95 mm stenu¹⁾

Anmärkning

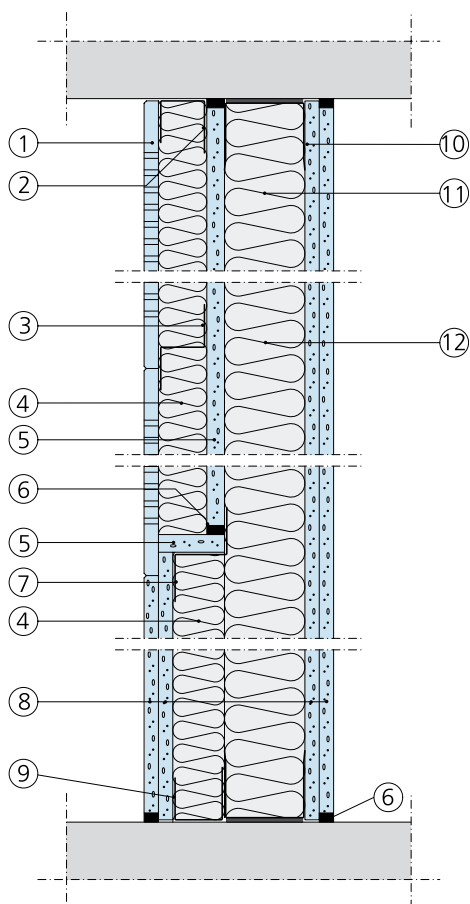
- ¹⁾ Stenu¹⁾ kan ersättas med glasull vid brandklass EI 30.
²⁾ 235 mm vid Gyproc XR 95.

Produktval

Datablad	Gyproc Z-profil (2.)	Gyproc Gipsskivor (4.)	R' _w (dB) XR 70	R' _w (dB) XR 95	Brandklass
3.2.8:104A	AVZ 45	Gyproc Normal Ergo	40	40	EI 30
3.2.8:104B	AVZ 45	Gyproc Robust Ergo	44	44	EI 30
3.2.8:104C	AVZ 42	Gyproc Protect F Ergo	44	44	EI 60

För vägghöjd och väggdjocklek, se översikt över systemegenskaper, kap 2.2.8.

Enkelsidig delvis perforerad väggyta



3.2

Konstruktionsdetaljer

1. 12,5 mm perforerad gipsskiva Gyptone
2. U-profil Gyproc AVU, se tabell nedan
3. Z-profil Gyproc AVZ, se tabell nedan, c 300 mm
4. 45 mm stenu¹⁾
5. Gyproc Gipsskivor, se tabell nedan
6. Akustisk tätmassa Gyproc G 55
7. Z-profil Gyproc AVZ 45 c 600 mm
8. 12,5 mm Gyproc GNE 13 Normal Ergo
9. U-profil Gyproc AVU 45
10. Skena Gyproc SKP
11. Regel Gyproc XR 70 alt XR 95, c 450 mm
12. 70 alt 95 mm stenu¹⁾

Anmärkning

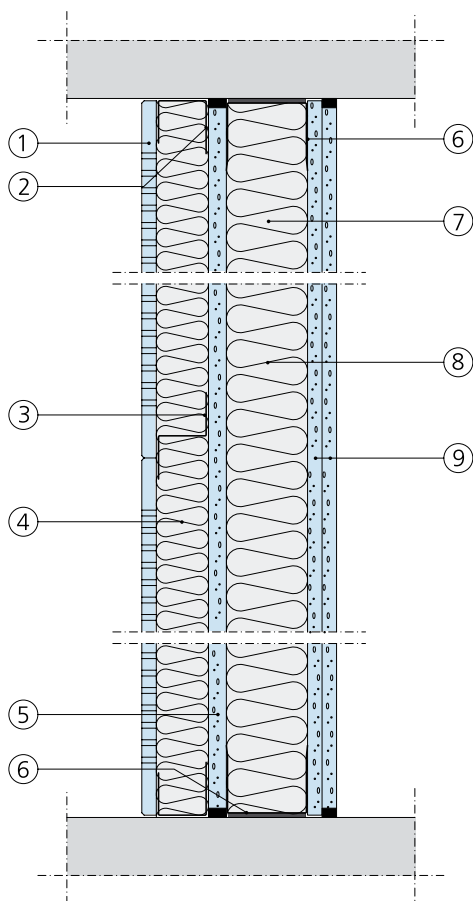
¹⁾ Stenu¹⁾ kan ersättas med glasull vid brandklass EI 30.

Produktval

Typdetalj	Gyproc U-profil (2.)	Gyproc Z-profil (3.)	Gyproc Gipsskivor (5.)	R' _w (dB) XR 70	R' _w (dB) XR 95	Brandklass
3.2.8:201A	AVU 45	AVZ 45	Gyproc Normal Ergo	44–48	48	EI 30
3.2.8:201B	AVU 45	AVZ 45	Gyproc Robust Ergo	48	48	EI 30
3.2.8:201C	AVU 42	AVZ 42	Gyproc Protect F Ergo	48	48	EI 60

För vägghöjd och väggtjocklek, se översikt över systemegenskaper, kap 2.2.8.

Enkelsidig helperfererad väggyta



Konstruktionsdetaljer

1. 12,5 mm perforerad gipsskiva Gyptone
2. U-profil Gyproc AVU, se tabell nedan
3. Z-profil Gyproc AVZ, se tabell nedan, c 300 mm
4. 45 mm stenu¹⁾
5. Gyproc Gipsskivor, se tabell nedan
6. Kantprofil Gyproc AC 70/55
alt AC 95/55 ACOUnomic
7. Regel Gyproc XR 70 alt XR 95, c 450 mm
8. 70 alt 95 mm stenu¹⁾
9. 12,5 mm Gyproc GNE 13 Normal Ergo

Anmärkning

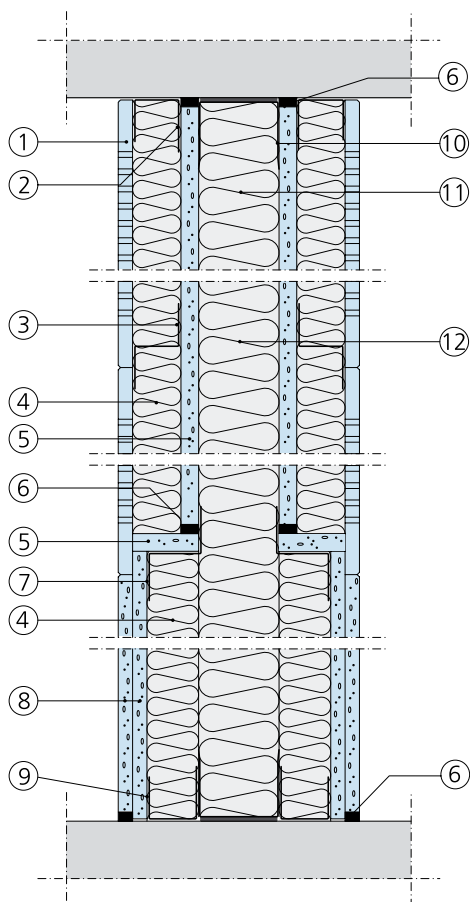
¹⁾ Stenu¹⁾ kan ersättas med glasull vid brandklass EI 30.

Produktval

Typdetalj	Gyproc U-profil (2.)	Gyproc Z-profil (3.)	Gyproc Gipsskivor (5.)	R' _w (dB) XR 70	R' _w (dB) XR 95	Brandklass
3.2.8:202A	AVU 45	AVZ 45	Gyproc Normal Ergo	40–44	44	EI 30
3.2.8:202B	AVU 45	AVZ 45	Gyproc Robust Ergo	44	44	EI 30
3.2.8:202C	AVU 42	AVZ 42	Gyproc Protect F Ergo	44	44	EI 60

För vägghöjd och väggjocklek, se översikt över systemegenskaper, kap 2.2.8.

Dubbelsidig delvis perforerad väggyta



3.2

Konstruktionsdetaljer

1. 12,5 mm perforerad gipsskiva Gyptone
2. U-profil Gyproc AVU, se tabell nedan
3. Z-profil Gyproc AVZ, se tabell nedan, c 300 mm
4. 45 mm stenu¹⁾
5. Gyproc Gipsskivor, se tabell nedan
6. Akustisk tätmassa Gyproc G 55
7. Z-profil Gyproc AVZ 45 c 600 mm
8. 12,5 mm Gyproc GNE 13 Normal Ergo
9. U-profil Gyproc AVU 45
10. Skena Gyproc SKP 70/55 alt SKP 95/55
11. Regel Gyproc XR 70 alt XR 95, c 450 mm
12. 70 alt 95 mm stenu¹⁾

Anmärkning

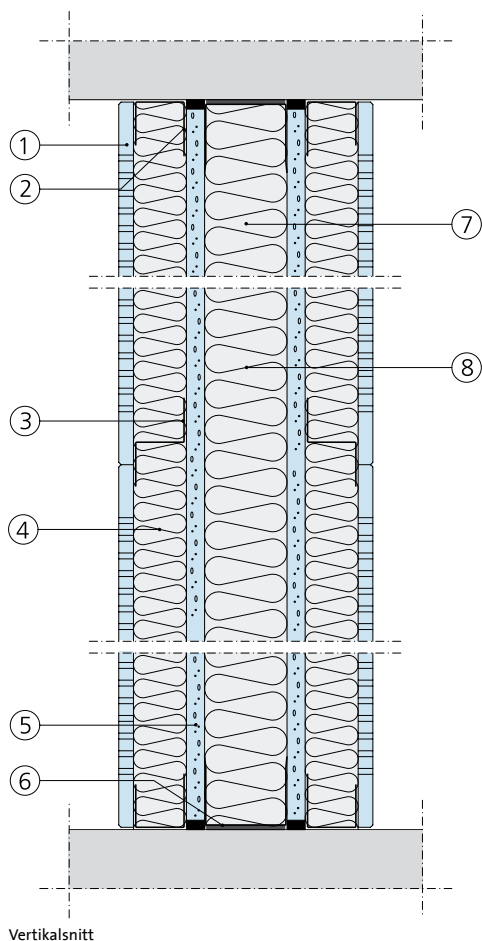
¹⁾ Stenu kan ersättas med glasull vid brandklass EI 30.

Produktval

Typdetalj	Gyproc U-profil (2.)	Gyproc Z-profil (3.)	Gyproc Gipsskivor (5.)	R' _w (dB) XR 70	R' _w (dB) XR 95	Brandklass
3.2.8:203A	AVU 45	AVZ 45	Gyproc Normal Ergo	44	44	EI 30
3.2.8:203B	AVU 45	AVZ 45	Gyproc Robust Ergo	48	48	EI 30
3.2.8:203C	AVU 42	AVZ 42	Gyproc Protect F Ergo	48	48	EI 60

För vägghöjd och väggjocklek, se översikt över systemegenskaper, kap 2.2.8.

Dubbelsidig delvis perforerad väggyta



Konstruktionsdetaljer

1. 12,5 mm perforerad gipsskiva Gyptone
2. U-profil Gyproc AVU, se tabell nedan
3. Z-profil Gyproc AVZ, se tabell nedan, c 300 mm
4. 45 mm stenu¹⁾
5. Gyproc Gipsskivor, se tabell nedan
6. Kantprofil Gyproc AC 70/55
alt AC 95/55 ACOUnomic
7. Regel Gyproc XR 70 alt XR 95, c 450 mm
8. 70 alt 95 mm stenu¹⁾

Anmärkning

¹⁾ Stenu¹⁾ kan ersättas med glasull vid brandklass EI 30.

Produktval

Typdetalj	Gyproc U-profil (2.)	Gyproc Z-profil (3.)	Gyproc Gipsskivor (5.)	R' _w (dB) XR 70	R' _w (dB) XR 95	Brandklass
3.2.8:204A	AVU 45	AVZ 45	Gyproc Normal Ergo	40	40	EI 30
3.2.8:204B	AVU 45	AVZ 45	Gyproc Robust Ergo	44	44	EI 30
3.2.8:204C	AVU 42	AVZ 42	Gyproc Protect F Ergo	44	44	EI 60

För vägghöjd och väggjocklek, se översikt över systemegenskaper, kap 2.2.8.