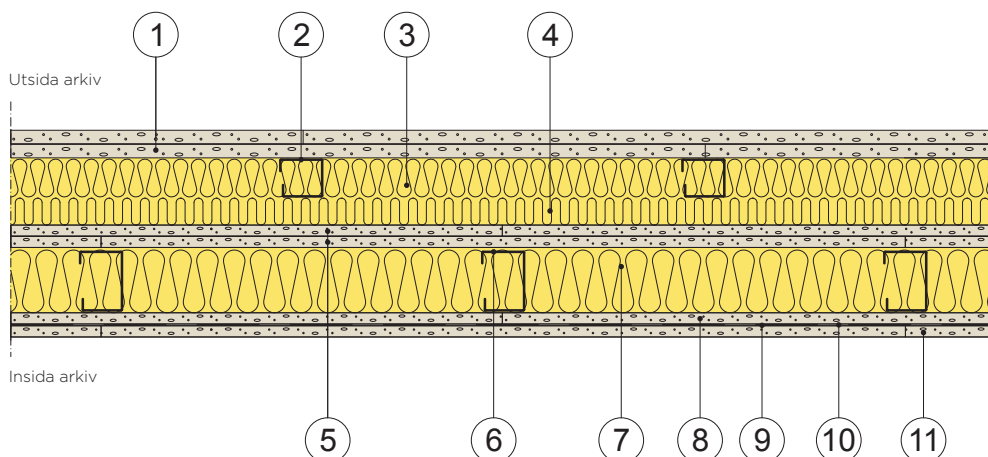


Funktionsväggar

3.2.6.101 Datablad Arkivväggar

Väggtyp: Data- och pappersarkiv



Exempel på utformning av konstruktioner kring arkivlokaler enligt Riksarkivets författningsamling RA-FS 2013:4

Konstruktionsdetaljer

1. 2 x 15,4 mm Gyproc GFE 15 Protect F Ergo
2. 45 mm Gyproc GFR 45 DUROnomic, c 450 mm
3. 45 mm Mineralull
4. 30 mm Isover FireProtect(R) 150, mekaniskt infäst till 70 mm DUROnomic stomme (6)
5. 2 x 12,5 mm Gyproc GNE 13 Normal Ergo, skruvade till 70 mm DUROnomic stomme
6. 70 mm Gyproc DUROnomic stomme, GFR 70 reglar, c 450 mm och GFS 70 skena, samt 4 mm Gyproc GPD polyetenduk
7. 70 mm Mineralull
8. 12,5 mm Gyproc GNE 13 Normal Ergo
9. 1 mm Gyproc IBS Plåt
10. 0,2 mm Plastfolie PE-folie, monteras mot plåten mot insida arkiv
11. 12,5 mm Gyproc GNE 13 Normal Ergo

Anmärkning

Ventilationskanaler genom arkivet bör undvikas. Anslutande väggar och bjälklag av betong kan behöva tilläggsisoleras (brandkonsult bör anlitas). Extra omsorg bör läggas på rökstättning vid väggens anslutning mot tak. Om krav ställs på inbrottsskydd enligt Stöldskyddsföreningen SSF, kontakta Gyproc Teknisk Support.

Egenskaper

Skydd mot brand: EI 120 (brandbelastn. < 800 MJ/m²)
Skydd mot skadlig upphettning: ≤ 50°C
Skydd mot vattenånga: 0,2 mm PE-folie
Skydd mot skadegörelse, tillgrepp och obehörig åtkomst: Krävs normalt stålplåt
Max vägghöjd: 3600 mm
Väggdjocklek: 227 mm