

# Monteringsanvisning

## Gyproc Curve System med Glasroc GFM 6 Multiboard



# Gyproc Curve System med Glasroc GFM 6 Multiboard

Glasroc GFM 6 Multiboard består av en impregnerad och glasfiberarmerad gipskärna och glasfibermat- tor inbäddade i ytan. Kärnan innehåller dessutom en mindre mängd cellulosafibrer. Skivan är endast 6,5 mm vilket gör den böjbar både konkavt och konvext. Skivan har raka lång- och kortkanter. GFM Multiboard torrböjs på plats och kan inte våtböjas då den inte har en yta av kartong som andra vanliga gipsskivor.

Gyproc SKB 70/70 Formbar skena passar till Gyproc XR 70 och Gyproc ER 70 regler. Skenan har förbor- rade hål för lättare montering på golv och i tak.

Flänsarna är 70 mm höga och godstjockleken är 0,80 mm stål.

Med korrekt utförd montage och med korrekta me- toder är det möjligt att tillverka böjda väggar och tak med Gyproc gipsskivor. Gyproc Curve system är utvecklat för detta och gör det möjligt att bygga krea- tiva böjda konstruktioner ner till en radie på 600 mm. Denna monteringsanvisning innehåller information om hur skivan ska böjas och beskriver dessutom vilka krav som ställs på underlaget och vad man ska vara särskilt uppmärksam på i samband med montage av böjda konstruktioner.

## Montering

Med Glasroc GFM Multiboard kan man bygga böjda väggar och tak ner till en radie på 600 mm på plats.

1. Före montering rengörs alla ytor på golv och i tak där stålstommen ska monteras. Använd eventuellt en skiva som mall för att märka upp böjningen. Gy- proc SKB 70/70 Formbar skena monteras på golv och i tak längs den uppmärskade böjningen.
2. Skenorna fästs till underlaget med passande infäst- ning på max 400 mm.
3. Reglar placeras mellan golv- och takskenor. Av- ståndet mellan reglarna ska vara 300 mm. Reglarna fästs i skenan i toppen och botten med 1 st QP 14 skruv i vardera flänsen.
4. Placera en regel i den punkt där radien börjar och slutar. Den första och sista regeln ska vara rät.
5. Glasroc GFM 6 Multiboard böjs horisontellt. Vid be- klädnad av den utvändiga böjen fästs skivan i den ena kortkanten med Gyproc QS 25, med ett avstånd på 200 mm. Därefter böjs skivan gradvis efter regelstommen. Skivan skruvas fast stegvis mot regelstommen. Tänk på att skivan inte ska skruvas fast mot skenorna i topp och botten.

6. Skruvarna placeras med ett avstånd av 15 mm till kortkanterna och 10 mm till långkanterna.
7. Vid beklädnad av den invändiga sidan pressas ski- van in mot reglarna. Skivan fixeras på mitten med hjälp av en en träregel som kilas fast mellan golv och tak. Börja med att skruva från den ena kortkan- ten och fäst skivan stegvis regel för regel.

## Bearbetning

Skivorna skärs med en vanlig kniv på samma sätt som med traditionella gipsskivor.

## Generellt

Reglarna placeras varje 300 mm. Vid en regelstom- men större än 70 mm används Gyproc SKB 40/30 Böjbar skena i toppen och botten. Skivorna monteras liggande. Skarvar i yttersta skivlag förskjuts minst 300 mm i förhållande till skarvarna i innersta skivlag.

Brand: 2 lag GFM 6 ger samma brandskydd som 1 lag GNE 13.

Ljud: Tänk på att ljudklassen reduceras för böjda väggar. Den lägre ljudklassen kan i vissa fall förbät- ras genom att lägga till extra mineralull i den böjda konstruktionen.

Höga väggar: Kontakta Gyproc för ytterligare informa- tion.

Kontakta Gyproc för att beställa böjda element med en radie under 600 mm.

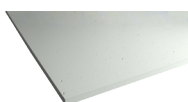
Med korrekt utförd montage och med korrekta metoder är det möjligt att tillverka böjda väggar och tak med Gyproc gipsskivor.

# Radie

Radie mm	Glasroc GFM 6 mm		Gyproc GSE 6 mm		Gyproc böjda element	
	Torr		Torr		Prefab	
	På tvären av skivan		På tvären av skivan		På tvären av skivan	På längden av skivan
Över 3500	X		X		X	X
3500-2600	X		X		X	X
2600-1200	X		X		X	X
1200-600	X		NEJ		X	X
600-300		NEJ		NEJ	X	X

## Produktöversikt

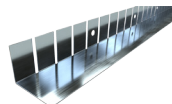
### Glasroc F GFM 6 Multiboard – Böjskiva



Fakta: Gipsbaserad komposit-skiva för användning till böjda väggar och tak. Skivan har glasfiber-mattor inbäddade i ytorna och en kärna av glasfiberarmerad gips. Skivan har raka långkanter och skurna, raka kortkanter. Skivans ytskikt är slät och jämn. Emballagevikt tillkommer, se Leveransvillkor och tjänster.

Beteckning	Längd mm	Bredd mm	Tjocklek mm	Vikt kg/m <sup>2</sup>	Yta m <sup>2</sup> /st	Antal st/frp	Vikt kg/frp	EAN- nummer	Artikel- nummer
GFM 6	3000	1200	6,5	6,0	3,60	40	864	7318936715527	5200616983

### Gyproc SKB 40/30 – Böjbar skena



Fakta: Används två och två som golv- och takskena vid böjda väggar. Kan användas både på den konvexa och konkava sidan i valfri radie.

Beteckning	Längd mm	Dimension mm	Plåttjocklek mm	Vikt kg/100 m	EAN- nummer	Artikel- nummer
SKB 40/30	2000	40x30	0,56	29	7318931974707	5200412804

### Gyproc SKB 70/70 – Böjbar skena



Fakta: Används som golv- och takskena till böjda väggar med en radie ner till 600 mm.

Beteckning	Längd mm	Dimension mm	Plåttjocklek mm	Vikt kg/100 m	EAN- nummer	Artikel- nummer
SKB 70/70	2000	70x70	0,80	135	7318936650095	5200633912

### Gyproc Böjda Element

Fakta: Gyproc producerar och levererar böjda gipsskivor i varierande tjocklekar och radier.

Kontakta Order/Kundservice för information.

## När du väljer Gyproc, väljer du också en hållbar lösning

Hos Gyproc har vi under flera år arbetat intensivt med att skapa produkter och metoder som inte bara uppfyller marknadens och bygglagstiftningens krav, men också för framtida utmaningar när det gäller resursanvändning, klimat och hållbarhet.

## Naturens egna material

Våra produkter är baserade på gips, ett naturligt förekommande material på jorden. Gips innehåller inga miljöfarliga eller giftiga ämnen. Dessa egenskaper är en viktig utgångspunkt för ett hållbart byggmaterial.

På [www.gyproc.se](http://www.gyproc.se) kan du läsa mer om vårt arbete på detta område.

## Gyproc SystemSäkring

Gyproc SystemSäkring är din säkerhet för att på ett optimalt sätt genomföra projekt med gipsbaserade lösningar för lättbyggnadsteknik. Med Gyproc SystemSäkring kan du känna dig säker på att alla system är testade dels av certifierade institut, dels i praktiken ute på byggarbetsplatser. Självklart lever alla system och produkter upp till gällande regelverk. I Gyproc SystemSäkring ingår även teknisk support och rådgivning som garanterar ett optimalt avslutat projekt – före, under och efter arbetet.

## ISO och OHSAS

Gyproc har ett kvalitets-, miljö-, arbetsmiljö-, och energiledningssystem med rutiner och processer som är certifierade av SP och uppfyller kraven i ISO 9001, ISO 14001, OHSAS 18001 och ISO 50001.

## Återvinning

Gyproc gipsskivor är en ren kretsloppsprodukt. Gyproc har ett program för återvinning av returkips bland annat genom återtagning av gipsspill från byggarbetsplatser och återförsäljare.



**SAINT-GOBAIN**

### Saint-Gobain Sweden AB

Gyproc, Box 153  
746 24 Bålsta

Tel Order/Kundservice: 0171-41 54 60  
[order.gyprocse@saint-gobain.com](mailto:order.gyprocse@saint-gobain.com)

Tel Technical Sales & Support: 0171-41 54 80  
[teknisksupport.gyprocse@saint-gobain.com](mailto:teknisksupport.gyprocse@saint-gobain.com)

[www.gyproc.se](http://www.gyproc.se)  
AUG17. ©Gyproc.

Gyproc reserverar sig för  
ev. ändringar eller tryckfel.



<https://www.facebook.com/gyprocsverige/>  
<https://twitter.com/GyprocSverige>  
<http://instagram.com/gyprocsverige>  
<https://www.youtube.com/user/Gyprocse2011>  
<https://www.linkedin.com/company/8624235>