

Produktinformation

Gyproc GK 30 Isolator

Vibrationsdämpare av gummi för GK-system. GK 30 består av 3 delar: Stålbricka, isolator och gummiring. Kan användas i kombination med Gyproc GK 23 Justerbar infästning och Gyproc GK 28 Justerbart direktfäste.

Användningsområde

Vibrationsdämpare av gummi för förbättring av ljudisoleringen vid takkonstruktioner. Används tillsammans med Gyproc GK 23 Justerbar infästning eller Gyproc GK 28 Justerbart direktfäste.

Egenskaper

GK 30 består av två gummidetaljer i elastomer material (EPDM samt NR/SBR) och en stålbricka.

Montering

Montaget sker på så sätt att isolatordelen träas, underifrån, genom hål i fäste GK 23/GK 28. Varpå gummiringen träas på isolatorn från ovasidan och låser gummidetaljerna mot fästet

Efter montaget utgör GK 30 och fäste GK 23/GK 28 en enhet.

Stålbrickan apteras på en skruv med lämplig längd och dimension som sedan sticks rakt genom enheten (GK 23 eller GK 28). Enheten mon-

teras med skruven mot underlaget (takvalvet).

Efter komplett färdigt montage hänger sedan undertaket i ett antal gummiisolatorer. Skulle gummiisolatorerna av någon anledning skadas (brand eller liknande), hänger taket ändå säkert kvar i läge, men då direkt på skruv och bricka, alltså inte vibrationsdämpat.

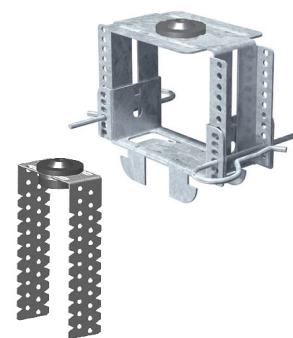
Produktbeteckning

Gyproc GK 30 Isolator

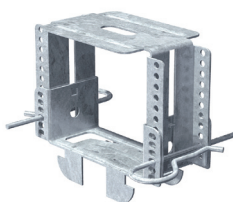
Stand. förp.	Vikt kg/100 st	Art.nr
100	1,5	650088

Gyproc Teknisk Support

För ytterligare information och projektrådgivning, kontakta Gyproc eller någon av våra återförsäljare i landet. Information, projekterings- och montagevägledning finner ni även på vår hemsida www.gyproc.se.



Utseende efter montage av GK 30



Gyproc GK 23 Justerbar infästning



Gyproc GK 28 Justerbart direktfäste

Gyproc AB

Box 153
746 24 Bålsta
Tel 0171-41 54 60 Order/Kundcentrum
Tel 0171-41 54 80 Gyproc Teknisk Support
Fax 0171-41 54 50
www.gyproc.se

Aug 2007. © Gyproc.

