

Gyproc Planex™ – Brandgipslucka EI 60

Gyproc Planex Brandgipsluckor är bara godkända för montering i brandklassificerade väggkonstruktioner med gipsskivor på bägge sidorna. Till tak och schaktkonstruktioner se Gyproc Ineo brandluckor.

Generellt

Gyproc Planex Brandgipsluckor är bara godkända för montering i brandklassificerade väggkonstruktioner med gipsskivor på bägge sidorna. Till tak och schaktkonstruktioner se Gyproc Ineo brandluckor. Generell konstruktionsanvisning innan montage av brandluckan: Statiken i konstruktionen kommer att förändras då du tar upp ett hål i väggen. Därför måste du göra en förstärkning med kortlingar mellan de befintliga sidoreglarna. Detta ska göras både under och över hålet. Se till att du har ett avstånd på ca 50-100 mm mellan reglarna och luckans ram så du får plats att skruva fast ramen i väggen. (bild 1) Vid dubbel lag skivor på en sida (EI60) skruvas luckans ram fast i första lag. Andra laget ska sedan skäras runt ramen och fästas i reglarna och inte i luckans ram. (Bild 2)

Produktbeskrivning

Gyproc GPGF Planex är en brandgipslucka som genom sin design blir "osynlig" i vägg. Den består av 4 individuella aluminiumprofiler som är fast förbundna med varandra med dolt hörnbeslag. Luckan består av en CE-märkt brandgipsskiva som är fastsatt i en aluminiumram. Installationen på väggen garanteras av den medföljande mallen som finns på varje emballagekartong. Monteringsanvisning kan även laddas ner på hemsidan. Av säkerhetsskäl är luckan försedd med en dubbelsidig fångmekanism. En omgivande gummitätning ligger mellan monteringsram och luckan. På insidan av ramen sitter en svällande list som påverkas av hög temperatur och förseglar och låser fast luckan vid brand. Luckans låsmekanism öppnas eller stängs när du trycker på luckan.

Användningsområde

I EI 60 brandklassade systemväggar.

Egenskaper

- Möjliggör inspektion av rör, el eller ventilation i gipsväggen.
- Gipslucka likt resten av väggen.

Sortiment och teknisk information

Beteckning	Håltagningsmått b x h mm	Luckans totala mått b x h mm	Vikt kg/st	Låstyp	Öppningsmått mm				Artikel- nummer
					A	B	C	E	
GPGF 300x300 -2 lag	300 x 300	350 x 350	3,1	Push-up	237	237	25	26	5200644465
GPGF 400x400 -2 lag	400 x 400	450 x 450	5,1	Push-up	337	337	25	26	5200644470
GPGF 500x500 -2 lag	500 x 500	550 x 550	7,4	Push-up	437	437	25	26	5200644474

Fördelar

- Enkel öppningsmekanism (Push-up).
- Integrerad i väggytan.
- Lika brandklass som övriga konstruktionen.
- Målnings- eller tapetseringsbar.
- Monteras samtidigt som övriga konstruktionen.
- Säkerhetsmekanism så att luckan inte ramlar ner vid öppning.
- Samlar inget damm.
- Möjlig att låsa.

Monteringsanvisning

1. Ta ut luckan ur förpackningen och kontrollera att luckan är hel.
2. Ta ut luckan ur ramen och vänd den med utsidan utåt, rita efter öppningsmättet och lägg på ca 5 mm på alla sidor.
3. Såga ur efter markeringen.
4. Sätt in ramen diagonalt genom hålet.
5. Se till att låsmekanismen i ramen kommer uppåt vid väggmontage. Tryck fast ramen så den smala aluminiumkanten sticker ut så nästa lags gipsskiva kan skäras runt aluminiumkanten. Vid större format kan en tving användas för att underlätta skruvningen.
6. Skruva fast ramen med 2 st vanliga gipsskruvar per sida OBS!! Skruva inte i hörnen.
7. Sätt in luckan och se till att säkerhetsprofilerna kommer på rätt plats.
8. Montera andra lag gipsskivor och skär runt aluminiumkanten. Skruva fast skivan i reglarna runt luckan.
9. Spackla den synliga glipan som blir runt ramen med gipsspackel eller liknande. Spackla sedan luckan som övriga väggen. 2-3 ggr beroende på önskad slutresultat.
10. Måla runt hålet men se till att du inte får färg inne i ramen och på tätninglisten.
11. Måla platt på lucka, men inte ramen runt luckan.
12. Stäng/öppna luckan genom att trycka luckan inåt tills du hör ett klickande ljud.

Förvaring

Luckan levereras i pappkartong och är känslig mot fukt och väta.

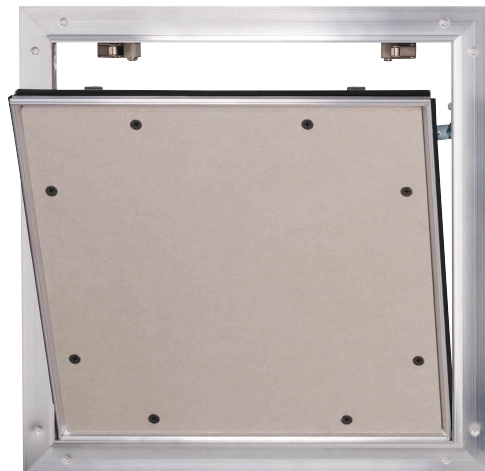
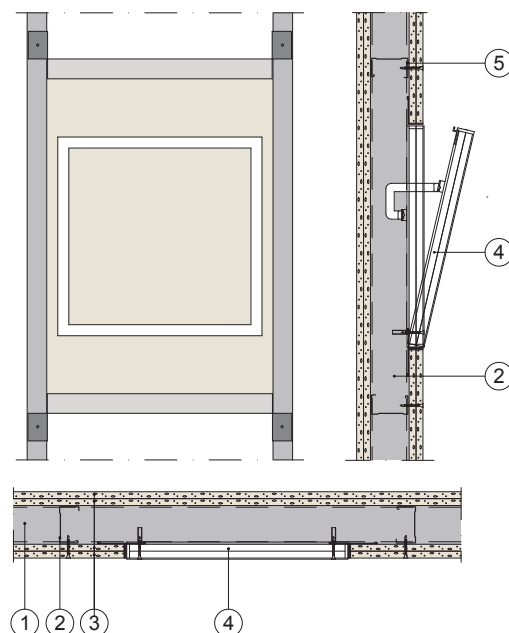
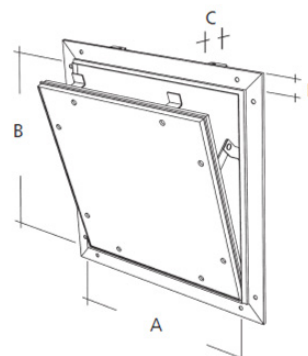


Bild 1

Bild 2



1. Skena Gyproc SK som kantprofil (i golv och tak)
2. Regel Gyproc ER ERGOstål, c 450 mm
3. 2 x 12,5 mm Gyproc Gipsskivor
4. Gyproc brandklassad gipslucka EI60
5. Skena Gyproc SK



Gyproc AB

Box 153 • 746 24 Bålsta • www.gyproc.se
Tel: 0171-41 54 60 Order/Kundservice • e-post: order.gyproc@staint-gobain.com
Tel: 0171-41 54 80 Technical Sales & Support • e-post: teknisksupport.gyproc@staint-gobain.com
mar2014. ©Gyproc.

Gyproc AB reserverar sig för ev. ändringar eller tryckfel.