

Gyproc GK 41

Vibrationsdämpande upphängning

Produktbeskrivning

Gyproc GK 41 Vibrationsdämpande upphängning används till nedpendlade undertak med Gyproc GK profiler och gipsskivor. Gyproc GK 41 är försedd med EPDM gummi-isolering för att optimera ljud-dämpningen i mellan- och höga frekvensområden. Upphänget är även försett med stålfjäder för att optimera ljuddämpningen i låga frekvensområden.

Användningsområde

Gyproc GK 41 Vibrationsdämpande upphängning kan användas både vid nybyggnation som renovering av bjälklag där det ställs höga krav på extra god ljudisolering från eller till ovanför liggande rum, exempelvis musikrum eller lägenheter där man önskar förbättra ljudisoleringen i existerande bjälklag.

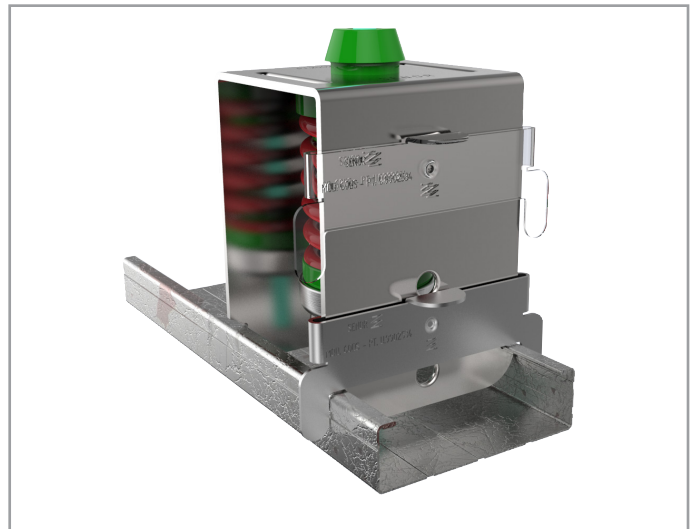
Egenskaper och fördelar

- Anpassat till Gyproc GK undertakssystem i såväl 1 nivå som i 2 nivåer
- Effektiv ljudisolering i låga, mellan och höga frekvensområden
- Enkelt montage. Gyproc GK 41 klickas fast i GK 1 Bärprofil utan att verktyg behöver användas
- Nedpendlingshöjden kan efterjusteras för att uppnå ett helt plant undertak.

Optimal viktbelastning

Gyproc GK 41 kan monteras med samma centrumavstånd som övriga GK-beslag (se Gyproc Handbok avsnitt 3.5.1). För optimering av vibrationsdämpningen hänvisas vidare till nedanstående tabell:

Viktbelastning kg pr GK 41 beslag	Resonans frekvens (Hz)	Resonans amplitude	Isolerings- tröskel (Hz)
11,32	8,86	2,60	14,37
16,32	6,73	2,50	11,74
21,32	5,22	3,31	10,97
26,32	4,65	4,31	9,98
31,32	<4,50	–	9,38



Montering

Gyproc GK 41 Vibrationsdämpande upphängning monteras på samma sätt som övriga GK-beslag. GK 41 är försedd med en nedskjutningsbar låsmekanism. Se Gyproc Monteringsanvisning för detaljer. Mot ovanliggande konstruktioner används för ändamålet korrekta infästningar med erforderlig förankringskapacitet. Använd en gängad stång, typ M6 i passande längd för att skruva fast GK 41. OBS! Gängstång levereras inte av Gyproc.

Produktinformation

Beteckning	Vikt kg/100 st	Antal st/förp.
GK 41 Vibrationsdämpande upphängning	32,00	35

Gyproc AB

Box 153 • 746 24 Bålsta • www.gyproc.se
Tel: 0171-41 54 60 Order/Kundservice • e-post: order.gyprocse@saint-gobain.com
Tel: 0171-41 54 80 Technical Sales & Support • e-post: teknisksupport.gyprocse@saint-gobain.com
maj2015. ©Gyproc.

Gyproc AB reserverar sig för ev. ändringar eller tryckfel.