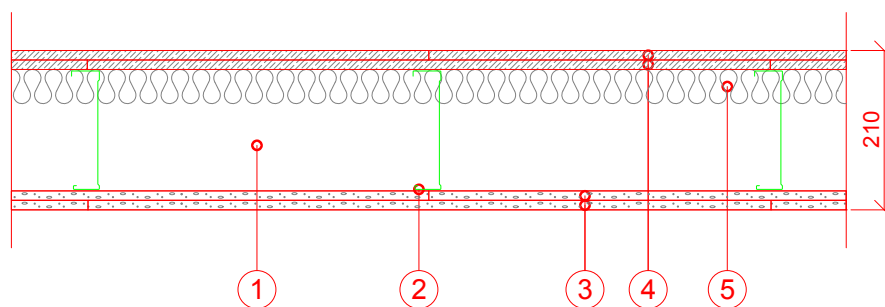



Brandklass: EI60  
 Ljudklass, R'w: 44dB  
 Max vägghöjd: 7000mm



1. Skena Gyproc AC 160 som kantprofil (i golv, vägg och tak)
2. Regel Gyproc R 160 ERGOstål, c 450 mm
3. 2 x 12,5 mm Gyproc Gipsskivor
4. 2 x 12,5 mm Glasroc H GHOE13 Ocean Ergo Våtrumsskiva
5. Min 30 mm Mineralull

| BET  | ANT | ÄNDRINGEN AVSER | DATUM | SIGN |
|--|-----|-----------------|-------|------|
| <b>HANDLING ÅÄMMDD</b>   |     |                 |       |      |
| <b>PROJEKT</b>   |     |                 |       |      |
|  |     |                 |       |      |
|                                       |     |                 |       |      |
| GYPROC AB<br>Box 153, Kalmarleden 50<br>SE 740 24 Bästa<br>Tel: +46(0)171-415480<br>Fax: +46(0)171-415450<br>www.gyproc.se |     |                 |       |      |
| RITAD/KONSTR AV  |     | EH              |       |      |
| DATUM  |     | ANSVARIG        |       |      |
| 2011-10-11   |     | Teknisk Support |       |      |
| <b>GS(18V) 160/160 (450) 2V-2 M30</b>  |     |                 |       |      |
| SKALA  |     | RITN. NR:       |       |      |
| 1:10   |     |                 |       |      |